

## Kulturdenkmale im Freistaat Sachsen - Denkmaldokument

**Obj.-Dok.-Nr.** 09294804  
**Kreis** Leipzig, Stadt  
**Gemeinde** Leipzig, Stadt  
**Anschrift** Gräfestraße 38  
**Gem. \* Fl-stck. \* Flur** Eutritzsch \* 400/k

### Kurzcharakteristik

Mietvilla mit Einfriedung, Toreinfahrt und zwei Gartenpavillons; Putzfassade im Jugendstil, baugeschichtlich und ortsentwicklungsgeschichtlich von Bedeutung

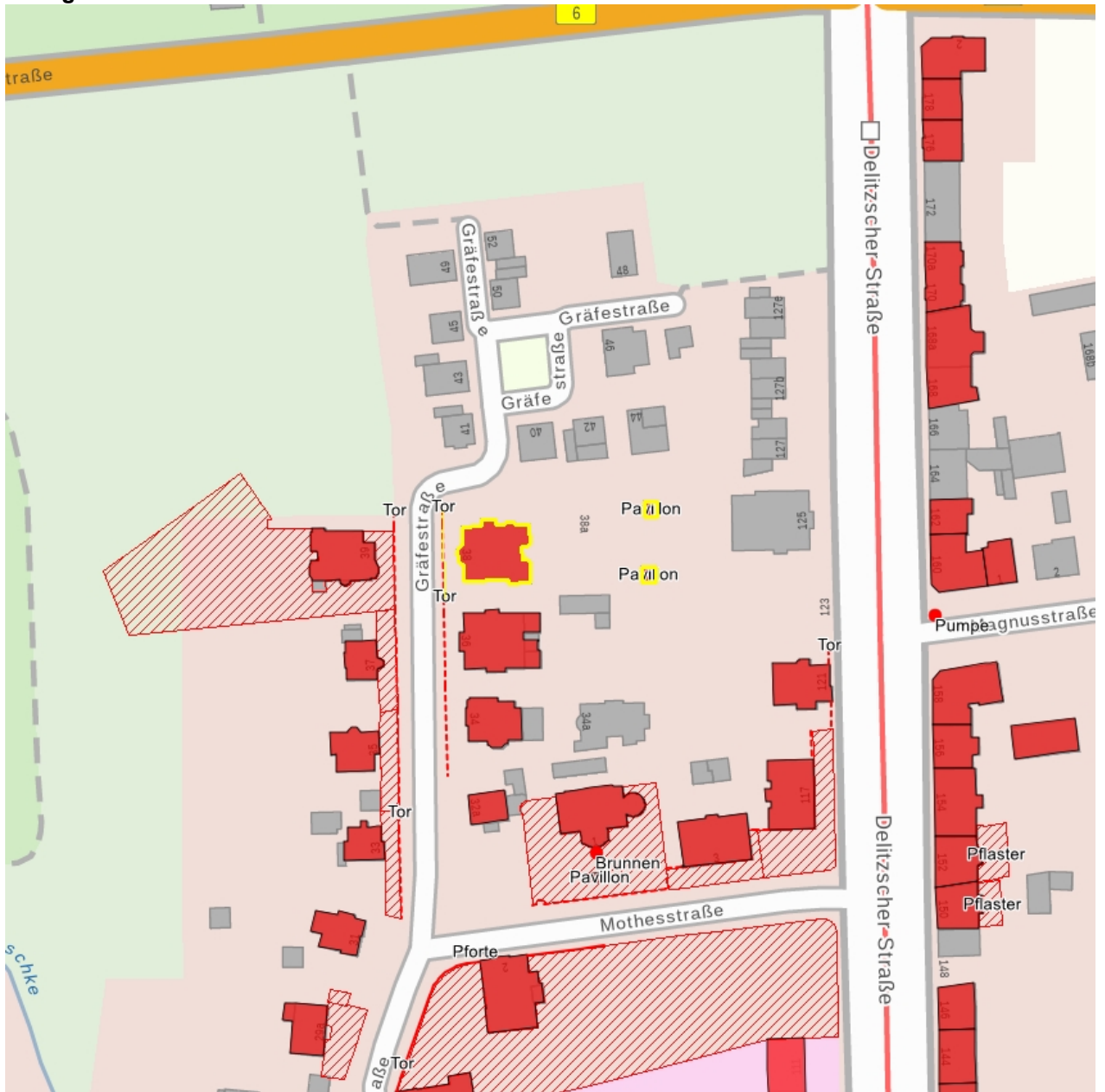
**Datierung** um 1902 (Mietvilla)

**Ausweisungsstelle** Landesamt für Denkmalpflege Sachsen



<b>Fotonummer</b>	<b>F 09294804 F</b>
Aufnahmejahr	2020
Fotograf	Nitzsche, Mathis
Beschreibung	Mietvilla

Auszug aus der Denkmalkarte



Dieses Dokument ist gemäß der Creative Commons-Lizenz CC-BY-NC-ND urheberrechtlich geschützt.

