

Kulturdenkmale im Freistaat Sachsen - Denkmaldokument

Obj.-Dok.-Nr. 09294753
Kreis Leipzig, Stadt
Gemeinde Leipzig, Stadt
Anschrift Eisenbahnstraße 115b
Gem. * Fl-stck. * Flur Volkmarsdorf * 362u

Kurzcharakteristik

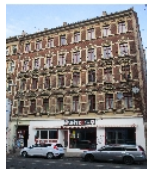
Mietshaus in ehemals geschlossener Bebauung; mit Tordurchfahrt, mit Laden, historistische Klinkerfassade, preußische Kappe in der Tordurchfahrt; baugeschichtlich von Bedeutung

Datierung um 1895 (Mietshaus)

Ausweisungsstelle Landesamt für Denkmalpflege Sachsen



Fotonummer **XL/70/21**
Aufnahmejahr 1995
Fotograf Noack, Thomas; Eschenbrücher, Ralf
Beschreibung Mietshaus in ehemals geschlossener Bebauung



Fotonummer **F 09294753 A**
Aufnahmejahr 2019
Fotograf Nitzsche, Mathis
Beschreibung Mietshaus in ehemals geschlossener Bebauung



Fotonummer **F 09294753 B**
Aufnahmejahr 2021
Fotograf Nitzsche, Mathis
Beschreibung Mietshaus in ehemals geschlossener Bebauung



Fotonummer **F 09294753 C**
Aufnahmejahr 2021
Fotograf Nitzsche, Mathis
Beschreibung Mietshaus in ehemals geschlossener Bebauung

Auszug aus der Denkmalkarte



Dieses Dokument ist gemäß der Creative Commons-Lizenz CC-BY-NC-ND urheberrechtlich geschützt.

