

Kulturdenkmale im Freistaat Sachsen - Denkmaldokument

Obj.-Dok.-Nr. 09294250
Kreis Leipzig, Stadt
Gemeinde Leipzig, Stadt
Anschrift Wiederitzscher Straße 6
Gem. * Fl-stck. * Flur Gohlis * 276x

Kurzcharakteristik

Mietshaus in geschlossener Bebauung; Klinkerfassade, Holzpaneele und Stuck im Eingangsbereich, baugeschichtlich von Bedeutung

Datierung um 1900 (Mietshaus)

Ausweisungsstelle Landesamt für Denkmalpflege Sachsen



Fotonummer XXXII/97/35
Aufnahmejahr 1992
Fotograf
Beschreibung Mietshaus in geschlossener Bebauung



Fotonummer F 09294250 A
Aufnahmejahr 2018
Fotograf Noack, Thomas
Beschreibung Mietshaus in geschlossener Bebauung



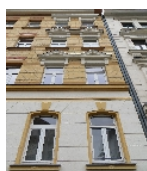
Fotonummer F 09294250 B
Aufnahmejahr 2019
Fotograf Woitke, Jessika
Beschreibung Mietshaus in geschlossener Bebauung



Fotonummer F 09294250 C
Aufnahmejahr 2019
Fotograf Woitke, Jessika
Beschreibung Mietshaus in geschlossener Bebauung

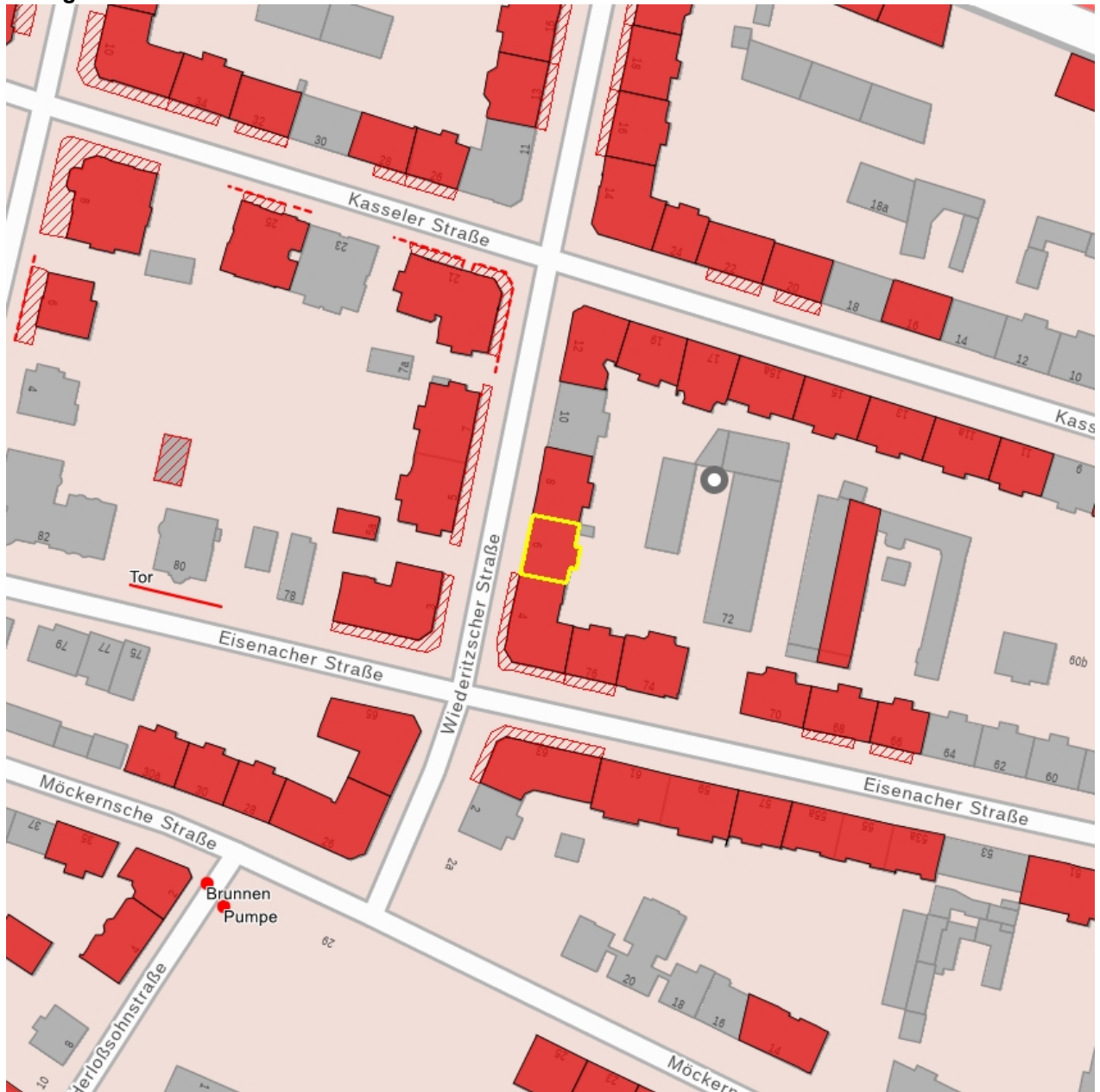


Fotonummer F 09294250 D
Aufnahmejahr 2019
Fotograf Woitke, Jessika
Beschreibung Mietshaus; Eingangstür



Fotonummer F 09294250 E
Aufnahmejahr 2019
Fotograf Woitke, Jessika
Beschreibung Mietshaus; Fassadendetail

Auszug aus der Denkmalkarte



Dieses Dokument ist gemäß der Creative Commons-Lizenz CC-BY-NC-ND urheberrechtlich geschützt.

