

Kulturdenkmale im Freistaat Sachsen - Denkmaldokument

Obj.-Dok.-Nr. 09294229
Kreis Leipzig, Stadt
Gemeinde Leipzig, Stadt
Anschrift Georg-Schumann-Straße 149
Gem. * Fl-stck. * Flur Gohlis * 277e

Kurzcharakteristik

Mietshaus in geschlossener Bebauung in Ecklage; mit Eckladen, Putzfassade, baugeschichtlich von Bedeutung

Datierung 1890er Jahre (Mietshaus)

Ausweisungsstelle Landesamt für Denkmalpflege Sachsen



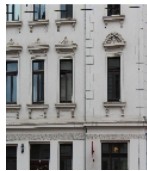
Fotonummer XXXII/89/41
Aufnahmejahr 1992
Fotograf
Beschreibung Mietshaus in geschlossener Bebauung in Ecklage



Fotonummer F 09294229 A
Aufnahmejahr 2018
Fotograf Noack, Thomas
Beschreibung Mietshaus in geschlossener Bebauung in Ecklage



Fotonummer F 09294229 B
Aufnahmejahr 2018
Fotograf Noack, Thomas
Beschreibung Mietshaus in geschlossener Bebauung in Ecklage



Fotonummer F 09294229 C
Aufnahmejahr 2018
Fotograf Noack, Thomas
Beschreibung Mietshaus - Fassadenausschnitt 1. Obergeschoss



Fotonummer F 09294229 D
Aufnahmejahr 2018
Fotograf Noack, Thomas
Beschreibung Mietshaus - Fassadenausschnitt, Hauseingang

Auszug aus der Denkmalkarte



Dieses Dokument ist gemäß der Creative Commons-Lizenz CC-BY-NC-ND urheberrechtlich geschützt.

