

## Kulturdenkmale im Freistaat Sachsen - Denkmaldokument

**Obj.-Dok.-Nr.** 09293676  
**Kreis** Leipzig, Stadt  
**Gemeinde** Leipzig, Stadt  
**Anschrift** Schachtstraße 3  
**Gem. \* Fl-stck. \* Flur** Gohlis \* 292k

### Kurzcharakteristik

Mietshaus in geschlossener Bebauung und Hofgebäude; Vorderhaus mit Tordurchfahrt, Klinkerfassade mit Sandsteingliederung, Holzpaneele, baugeschichtlich von Bedeutung

**Datierung** um 1895 (Mietshaus)

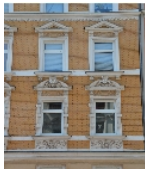
**Ausweisungsstelle** Landesamt für Denkmalpflege Sachsen



**Fotonummer** XXXII/95/16  
**Aufnahmejahr** 1992  
**Fotograf**  
**Beschreibung** Mietshaus in geschlossener Bebauung



**Fotonummer** F 09293676 A  
**Aufnahmejahr** 2018  
**Fotograf** Noack, Thomas  
**Beschreibung** Mietshaus in geschlossener Bebauung

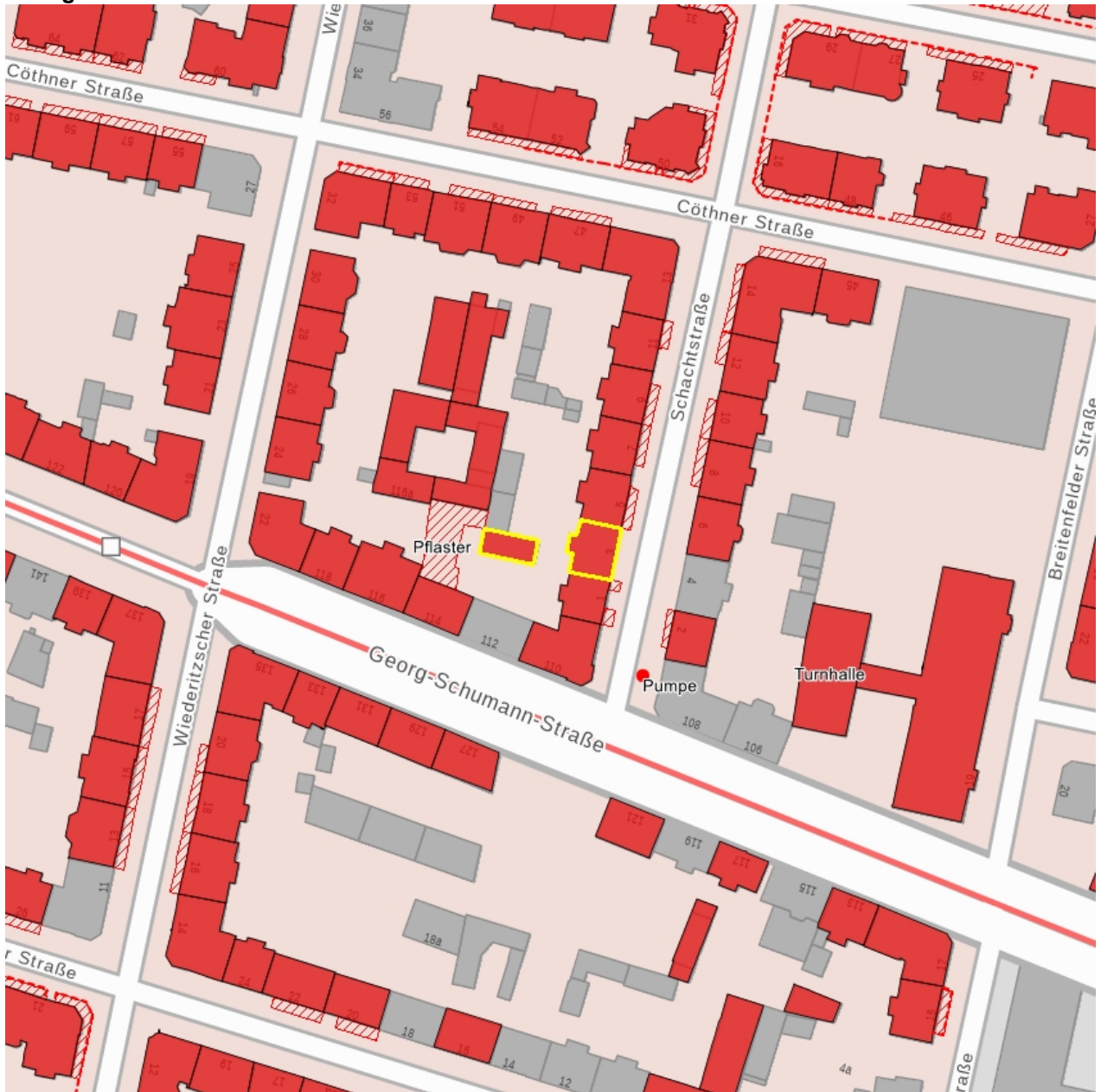


**Fotonummer** F 09293676 B  
**Aufnahmejahr** 2018  
**Fotograf** Noack, Thomas  
**Beschreibung** Mietshaus - Fassadenausschnitt 1. und 2. Obergeschoss



**Fotonummer** F 09293676 C  
**Aufnahmejahr** 2018  
**Fotograf** Noack, Thomas  
**Beschreibung** Mietshaus in geschlossener Bebauung

**Auszug aus der Denkmalkarte**



Dieses Dokument ist gemäß der Creative Commons-Lizenz CC-BY-NC-ND urheberrechtlich geschützt.

