

Kulturdenkmale im Freistaat Sachsen - Denkmaldokument

Obj.-Dok.-Nr. 09292975
Kreis Leipzig, Stadt
Gemeinde Leipzig, Stadt
Anschrift Georg-Schumann-Straße 168
Gem. * Fl-stck. * Flur Möckern * 219/c

Kurzcharakteristik

Mietshaus in geschlossener Bebauung; mit Laden, Klinkerfassade, Stuckdecke und Fußbodenfliesen im Eingangsbereich, baugeschichtlich von Bedeutung

Datierung um 1900 (Mietshaus)

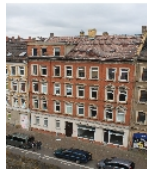
Ausweisungsstelle Landesamt für Denkmalpflege Sachsen



Fotonummer XLVI/93/19
Aufnahmejahr 1995
Fotograf Schaal, Robert
Beschreibung Mietshaus in geschlossener Bebauung



Fotonummer F 09292975 A
Aufnahmejahr 2016
Fotograf Noack, Thomas
Beschreibung Mietshaus in geschlossener Bebauung



Fotonummer F 09292975 B
Aufnahmejahr 2016
Fotograf Noack, Thomas
Beschreibung Mietshaus in geschlossener Bebauung



Fotonummer F 09292975 C
Aufnahmejahr 2021
Fotograf Nietzsche, Mathis
Beschreibung Mietshaus in geschlossener Bebauung

Auszug aus der Denkmalkarte



Dieses Dokument ist gemäß der Creative Commons-Lizenz CC-BY-NC-ND urheberrechtlich geschützt.

