

Kulturdenkmale im Freistaat Sachsen - Denkmaldokument

Obj.-Dok.-Nr.	09292750	
Kreis	Leipzig, Stadt	
Gemeinde	Leipzig, Stadt	
Anschrift	Augustusplatz 1; 2; 3; 4	
Gem. * Fl-stck. * Flur	Leipzig * 1561/1; 3994/1	
Bauwerksname	Hauptpost	
Zusätzl.-Anschrift	<i>Grimmaischer Steinweg 1; 3; 5</i>	<i>1561/1*Leipzig</i>

Kurzcharakteristik

Ehemaliges Postgebäude (Anschrift: Augustusplatz 1-4 und Grimmaischer Steinweg 1/3) in geschlossener Bebauung und in Ecklage, mit hofseitigem Anbau sowie ehemaliges Fernmeldeamt (Anschrift: Grimmaischer Steinweg 5) im Hof; Postgebäude ein bemerkenswerter Stahlbetonskelettbau mit Aluminium-Vorhangsfassade, der Hofflügel als Neubau Fernmeldeamt 1950-1951 in rückwärtiger Lage als Parallelfügel zum Augustusplatz in traditionalistischen Formen errichtet, die Leipziger Hauptpost eines der bekanntesten Gebäude der DDR-Moderne der 1960er Jahre, baugeschichtlich, ortsgeschichtlich, wissenschaftlich und städtebaulich von Bedeutung

Datierung 1961-1964 (Hauptpost); bez. 1950-1951 (Fernmeldeamt)

Ausweisungsstelle Landesamt für Denkmalpflege Sachsen



Fotonummer CXXI/44/4
Aufnahmejahr 2007
Fotograf Noack, Thomas
Beschreibung Postgebäude; Fassadenausschnitt Hofseite



Fotonummer CXXI/44/5
Aufnahmejahr 2007
Fotograf Noack, Thomas
Beschreibung Postgebäude; hofseitiger Anbau der Fernsprechzentrale



Fotonummer CXXI/44/6
Aufnahmejahr 2007
Fotograf Noack, Thomas
Beschreibung Postgebäude; Fassadenausschnitt Hofseite



Fotonummer F 09292750 A
Aufnahmejahr 2010
Fotograf Müller, Michael
Beschreibung Postgebäude



Fotonummer F 09292750 B
Aufnahmejahr 2010
Fotograf Müller, Michael
Beschreibung Postgebäude



Fotonummer
Aufnahmejahr
Fotograf
Beschreibung

F 09292750 C
2010
Müller, Michael
Postgebäude



Fotonummer
Aufnahmejahr
Fotograf
Beschreibung

F 09292750 D
2015
Nitzsche, Mathis
Ehemaliges Postgebäude (Augustusplatz 1-4 und
Grimmaischer Steinweg 1/3); Hofansicht



Fotonummer
Aufnahmejahr
Fotograf
Beschreibung

F 09292750 E
2015
Nitzsche, Mathis
Ehemaliges Postgebäude (Augustusplatz 1-4 und
Grimmaischer Steinweg 1/3); Hofansicht



Fotonummer
Aufnahmejahr
Fotograf
Beschreibung

F 09292750 F
2015
Nitzsche, Mathis
Ehemaliges Fernmeldeamt (Grimmaischer Steinweg 5) im Hof



Fotonummer
Aufnahmejahr
Fotograf
Beschreibung

CXXI/43/32
2007
Noack, Thomas
Ehemaliges Fernmeldeamt (Grimmaischer Steinweg 5) im Hof



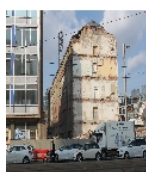
Fotonummer
Aufnahmejahr
Fotograf
Beschreibung

CXXI/43/35
2007
Noack, Thomas
Ehemaliges Fernmeldeamt (Grimmaischer Steinweg 5) im Hof



Fotonummer
Aufnahmejahr
Fotograf
Beschreibung

CXXI/43/36
2007
Noack, Thomas
Ehemaliges Fernmeldeamt (Grimmaischer Steinweg 5);
Fassadendetail



Fotonummer
Aufnahmejahr
Fotograf
Beschreibung

F 09292750 J
2016
Noack, Thomas
Ehemaliges Postgebäude; Abbruch ehemaliges
Telegraphenamt am Grimmaischen Steinweg (Hofgebäude:
Fernmeldeamt, Grimmaischer Steinweg 5)



Fotonummer
Aufnahmejahr
Fotograf
Beschreibung

F 09292750 M
2018
Nitzsche, Mathis
Ehemaliges Postgebäude (Augustusplatz 1-4 und
Grimmaischer Steinweg 1/3)



Fotonummer
Aufnahmejahr
Fotograf
Beschreibung

F 09292750 N
2019
Nitzsche, Mathis
Ehemaliges Postgebäude (Augustusplatz 1-4 und
Grimmaischer Steinweg 1/3)



Fotonummer
Aufnahmejahr
Fotograf
Beschreibung

F 09292750 O
2020
Nitzsche, Mathis
Ehemaliges Postgebäude (Augustusplatz 1-4 und
Grimmaischer Steinweg 1/3)



Fotonummer
Aufnahmejahr
Fotograf
Beschreibung

F 09292750 P
2019
Nitzsche, Mathis
Ehemaliges Fernmeldeamt (Grimmaischer Steinweg 5) im Hof



Fotonummer
Aufnahmejahr
Fotograf
Beschreibung

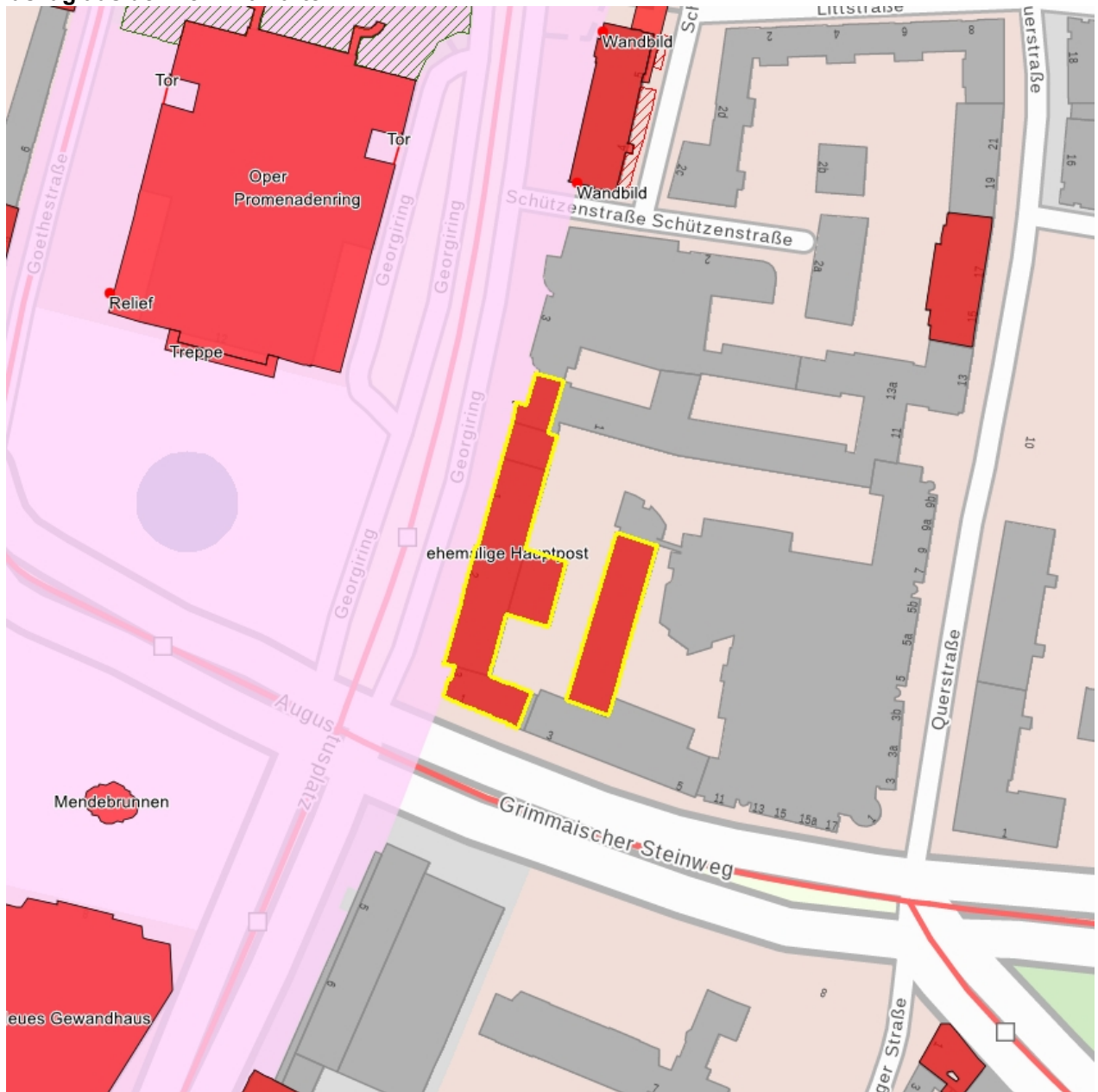
F 09292750 Q
2019
Nitzsche, Mathis
Ehemaliges Fernmeldeamt (Grimmaischer Steinweg 5);
Fassadendetail



Fotonummer
Aufnahmejahr
Fotograf
Beschreibung

F 09292750 R
2019
Nitzsche, Mathis
Ehemaliges Fernmeldeamt (Grimmaischer Steinweg 5);
Fassadendetail

Auszug aus der Denkmalkarte



Dieses Dokument ist gemäß der Creative Commons-Lizenz CC-BY-NC-ND urheberrechtlich geschützt.



Obj.-Dok.-Nr.	09292750
Kreis	Leipzig, Stadt
Gemeinde	Leipzig, Stadt
Anschrift	Grimmaischer Steinweg 1; 3; 5
Gem. * Fl-stck. * Flur	Leipzig * 1561/1
Bauwerksname	Hauptpost
Zusätzl.-Anschrift	Grimmaischer Steinweg 1; 3; 5 1561/1*Leipzig
Kurzcharakteristik	

Ehemaliges Postgebäude (Anschrift: Augustusplatz 1-4 und Grimmaischer Steinweg 1/3) in geschlossener Bebauung und in Ecklage, mit hofseitigem Anbau sowie ehemaliges Fernmeldeamt (Anschrift: Grimmaischer Steinweg 5) im Hof; Postgebäude ein bemerkenswerter Stahlbetonskelettbau mit Aluminium-Vorhangsfassade, der Hofflügel als Neubau Fernmeldeamt 1950-1951 in rückwärtiger Lage als Parallelflügel zum Augustusplatz in traditionalistischen Formen errichtet, die Leipziger Hauptpost eines der bekanntesten Gebäude der DDR-Moderne der 1960er Jahre, baugeschichtlich, ortsgeschichtlich, wissenschaftlich und städtebaulich von Bedeutung

Datierung 1961-1964 (Hauptpost); bez. 1950-1951 (Fernmeldeamt)

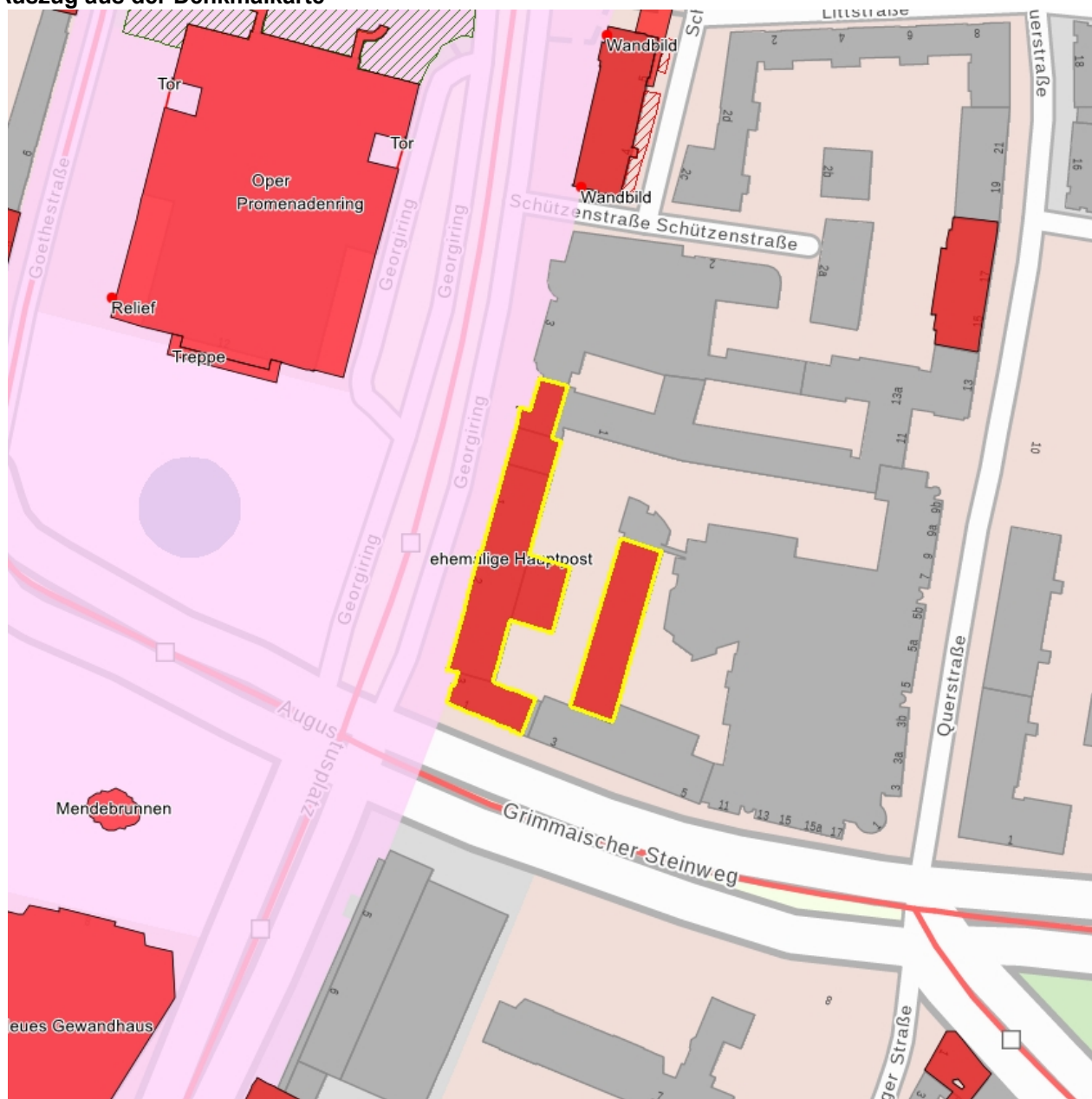
Ausweisungsstelle Landesamt für Denkmalpflege Sachsen



Fotonummer
Aufnahmejahr
Fotograf
Beschreibung

F 09292750 O
2020
Nitzsche, Mathis
Ehemaliges Postgebäude (Augustusplatz 1-4 und
Grimmaischer Steinweg 1/3)

Auszug aus der Denkmalkarte



Dieses Dokument ist gemäß der Creative Commons-Lizenz CC-BY-NC-ND urheberrechtlich geschützt.

