

Kulturdenkmale im Freistaat Sachsen - Denkmaldokument

Obj.-Dok.-Nr. 09292734
Kreis Leipzig, Stadt
Gemeinde Leipzig, Stadt
Anschrift Schachtstraße 1
Gem. * Fl-stck. * Flur Gohlis * 292/z

Kurzcharakteristik

Mietshaus in geschlossener Bebauung mit Vorgarten; Klinkerfassade, Stuckkehle im Eingangsbereich, baugeschichtlich von Bedeutung

Datierung um 1895 (Mietshaus)

Ausweisungsstelle Landesamt für Denkmalpflege Sachsen



Fotonummer XLIII/61/35
Aufnahmejahr 1995
Fotograf Noack, Thomas
Beschreibung Mietshaus in geschlossener Bebauung mit Vorgarten



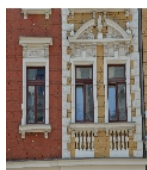
Fotonummer XXXII/95/14
Aufnahmejahr 1992
Fotograf
Beschreibung Mietshaus in geschlossener Bebauung mit Vorgarten



Fotonummer F 09292734 A
Aufnahmejahr 2018
Fotograf Noack, Thomas
Beschreibung Mietshaus in geschlossener Bebauung mit Vorgarten

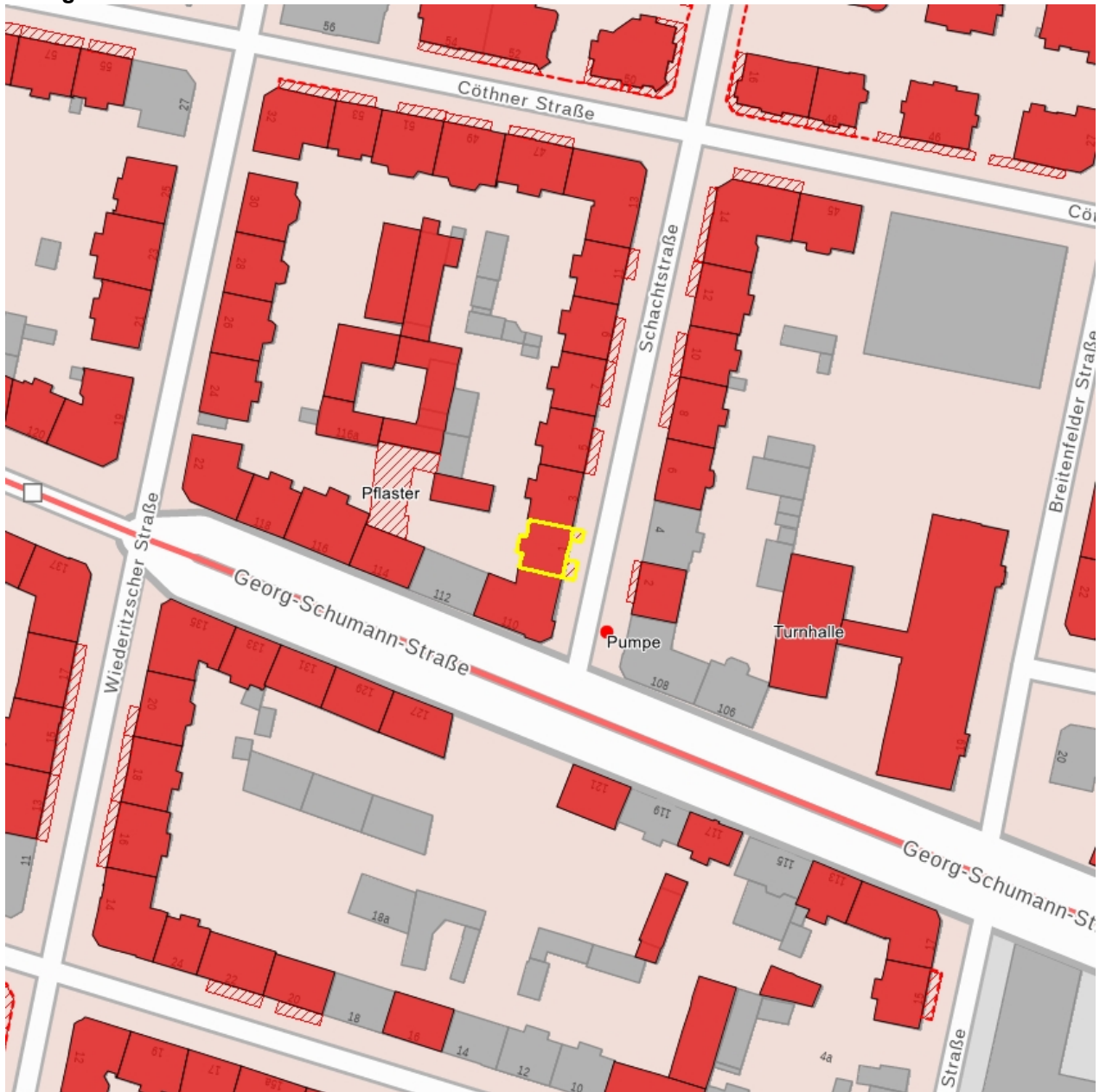


Fotonummer F 09292734 B
Aufnahmejahr 2018
Fotograf Noack, Thomas
Beschreibung Mietshaus - Zugangsbereich



Fotonummer F 09292734 C
Aufnahmejahr 2018
Fotograf Noack, Thomas
Beschreibung Mietshaus - Fassadenausschnitt 1. Obergeschoss

Auszug aus der Denkmalkarte



Dieses Dokument ist gemäß der Creative Commons-Lizenz CC-BY-NC-ND urheberrechtlich geschützt.

