

Kulturdenkmale im Freistaat Sachsen - Denkmaldokument

Obj.-Dok.-Nr.	09292717
Kreis	Leipzig, Stadt
Gemeinde	Leipzig, Stadt
Anschrift	Spinnereistraße 7
Gem. * Fl-stck. * Flur	Lindenau * 771/7; 771/10; 771/8; 771/6; 771/9; 771/4
Bauwerksname	Leipziger Baumwollspinnerei (Sachgesamtheit)

Kurzcharakteristik

Einzeldenkmale o. g. Sachgesamtheit: Fabrikantenvilla, Verwaltungsgebäude und mehrere Werkhallen, Einfriedung mit Toreinfahrt sowie Schornstein einer Textilfabrik (siehe auch Sachgesamtheitsdokument - Obj. 09305252, Spinnereistraße 7); eindrucksvoller Fabrikkomplex von überörtlicher Bedeutung, Geschichts- und Dokumentationswert, Wert für die Volksbildung

Denkmaltext

Die Leipziger Bauwollspinnerei zählt zu den bedeutendsten Denkmälern der Textilindustrie in Sachsen. Da Sachsen in der Vergangenheit eines der wichtigsten Zentren der Textilherstellung in Deutschland war, haben Objekte dieser Art und dieses Umfangs auch über die Landesgrenzen hinaus geschichtliche Bedeutung. 1909 galt die Leipziger Baumwollspinnerei sogar als größte Anlage dieses Industriezweiges auf dem europäischen Kontinent. Gegründet wurde die Leipziger Baumwollspinnerei Aktiengesellschaft 1884. Um 1900 war der Fabrikkomplex in den wesentlichen Teilen fertig gestellt. Der Ausführung lag ein gut durchdachter, an englischen Vorbildern orientierter Plan zugrunde. Dazu gehörten der direkte Eisenbahnanschluss, meist mehrstöckige Produktionsgebäude mit großzügiger Belichtung, Direktorenvilla, ein Verwaltungs- und Empfangsgebäude und die in das Fabrikgelände eingegliederten Mietskasernen für die Arbeiter. Auch eine Kleingartenanlage und ein Kindergarten waren Teil der Anlage. Seit Jahren werden die Gebäude der Leipziger Baumwollspinnerei mit behutsamen Veränderungen saniert und umgenutzt. Die Erneuerung der für die Industriegeschichte Sachsens und darüber hinaus wertvollen Fabrikanlage kann als vorbildlich bezeichnet werden. In vergleichbarer Komplexität erhaltene Fabrikanlagen aus der so genannten Gründerzeit sind heute selten, so dass sowohl hinsichtlich der Entstehungsgeschichte als auch des Erhaltungszustandes bei der Leipziger Baumwollspinnerei von einem Objekt von nationaler Bedeutung zu sprechen ist.

LfD/2008

Datierung bez. 1906 (Verwaltungsgebäude); bez. 1896 (Spinnerei); bez. 1885 (Schornstein); bez. 1904 (Fabrikgebäude); bez. 1907 (Fabrikgebäude)

Ausweisungsstelle Landesamt für Denkmalpflege Sachsen



Fotonummer XXIV/78/11
Aufnahmejahr 1993
Fotograf Firesch, Magdalena; Salzmann, Annette
Beschreibung Fabrikantenvilla einer Textilfabrik



Fotonummer XXIV/78/13
Aufnahmejahr 1993
Fotograf Firesch, Magdalena; Salzmann, Annette
Beschreibung Wohnhaus einer Textilfabrik



Fotonummer XXIV/78/15
Aufnahmejahr 1993
Fotograf Firesch, Magdalena; Salzmann, Annette
Beschreibung Haus C einer Textilfabrik



Fotonummer
Aufnahmejahr
Fotograf
Beschreibung

XXIV/78/17
1993
Firesch, Magdalena; Salzmann, Annette
Lagerhalle einer Textilfabrik



Fotonummer
Aufnahmejahr
Fotograf
Beschreibung

XXIV/78/19
1993
Firesch, Magdalena; Salzmann, Annette
Werkhalle einer Textilfabrik



Fotonummer
Aufnahmejahr
Fotograf
Beschreibung

XXIV/78/21
1993
Firesch, Magdalena; Salzmann, Annette
Schornstein einer Textilfabrik



Fotonummer
Aufnahmejahr
Fotograf
Beschreibung

F 09292717 A
2013
Keller, Michael
Villa mit Einfriedung des ehemaligen Gartens



Fotonummer
Aufnahmejahr
Fotograf
Beschreibung

F 09292717 E
2014
Nitzsche, Mathis
Verwaltungsgebäude einer Textilfabrik



Fotonummer
Aufnahmejahr
Fotograf
Beschreibung

F 09292717 F
2014
Nitzsche, Mathis
Fabrikantenvilla einer Textilfabrik



Fotonummer
Aufnahmejahr
Fotograf
Beschreibung

F 09292717 G
2014
Nitzsche, Mathis
Werkhallen einer Textilfabrik



Fotonummer
Aufnahmejahr
Fotograf
Beschreibung

F 09292717 H
2014
Nitzsche, Mathis
Werkhallen einer Textilfabrik



Fotonummer
Aufnahmejahr
Fotograf
Beschreibung

F 09292717 I
2014
Nitzsche, Mathis
Werkhallen einer Textilfabrik



Fotonummer
Aufnahmejahr
Fotograf
Beschreibung

F 09292717 J
2014
Nitzsche, Mathis
Werkhallen einer Textilfabrik; Blick von der Alten Salzstraße



Fotonummer
Aufnahmejahr
Fotograf
Beschreibung

XXIV/78/23
1993
Firesch, Magdalena; Salzmann, Annette
Verbindungshalle einer Textilfabrik



Fotonummer
Aufnahmejahr
Fotograf
Beschreibung

XXIV/78/25
1993
Firesch, Magdalena; Salzmann, Annette
Halleneingang einer Werkhalle einer Textilfabrik



Fotonummer
Aufnahmejahr
Fotograf
Beschreibung

F 09292717 K
2018
Nitzsche, Mathis
Werkhallen einer ehemaligen Textilfabrik; Blick von der Spinnereistraße



Fotonummer
Aufnahmejahr
Fotograf
Beschreibung

F 09292717 L
2018
Nitzsche, Mathis
Werkhallen einer ehemaligen Textilfabrik; Blick von der Spinnereistraße



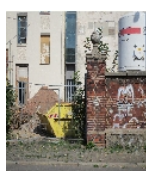
Fotonummer
Aufnahmejahr
Fotograf
Beschreibung

F 09292717 M
2018
Nitzsche, Mathis
Werkhallen einer ehemaligen Textilfabrik; Blick von der Saarländer Straße



Fotonummer
Aufnahmejahr
Fotograf
Beschreibung

F 09292717 N
2018
Nitzsche, Mathis
Ehemalige Textilfabrik, Toreinfahrt an der Saarländer Straße



Fotonummer
Aufnahmejahr
Fotograf
Beschreibung

F 09292717 O
2018
Nitzsche, Mathis
Ehemalige Textilfabrik, Toreinfahrt an der Saarländer Straße



Fotonummer
Aufnahmejahr
Fotograf
Beschreibung

F 09292717 P
2018
Nitzsche, Mathis
Ehemalige Textilfabrik, Toreinfahrt an der Saarländer Straße



Fotonummer
Aufnahmejahr
Fotograf
Beschreibung

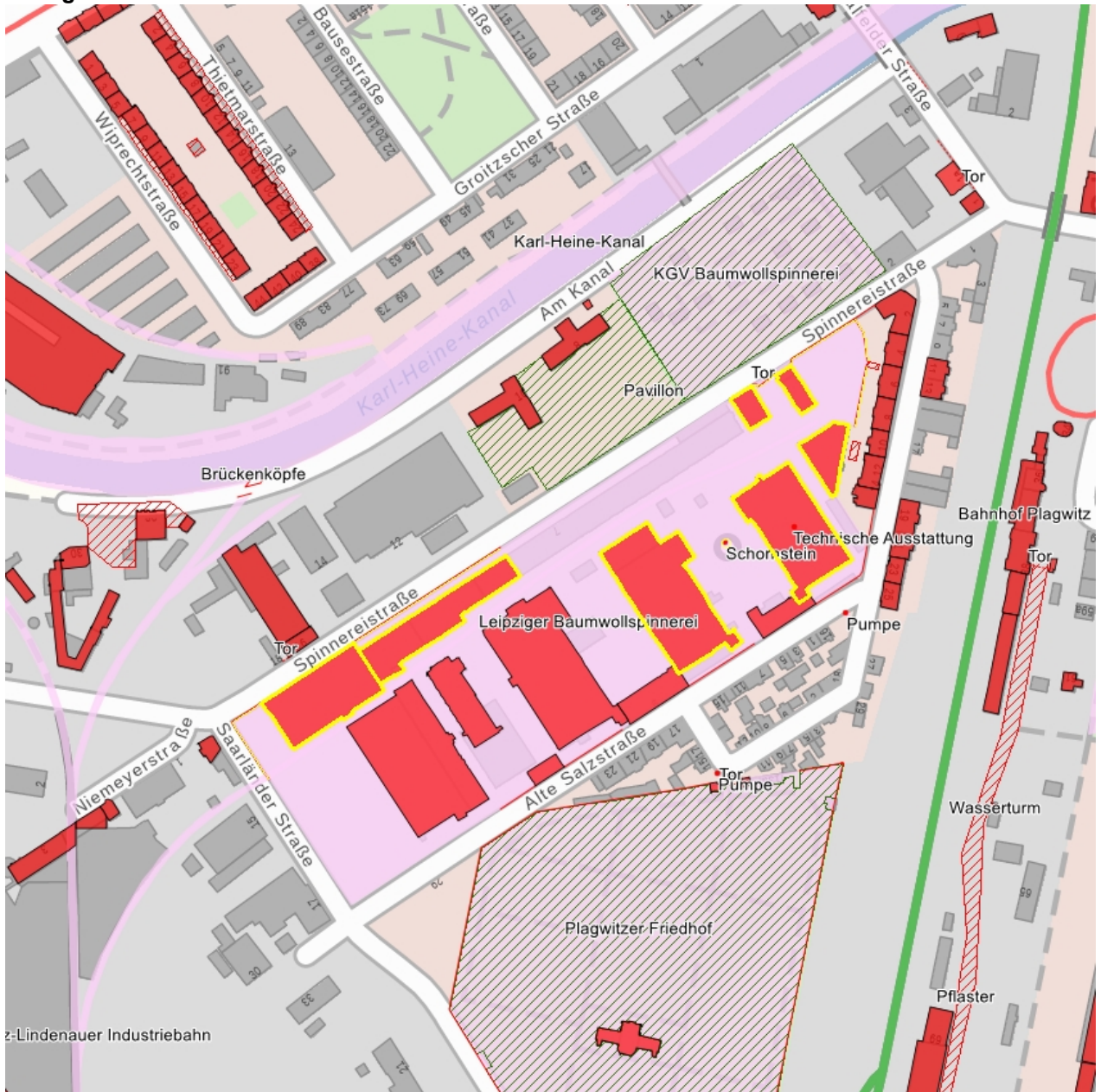
F 09292717 Q
2025
Nitzsche, Mathis
Werkhalle mit Uhrenturm



Fotonummer
Aufnahmejahr
Fotograf
Beschreibung

F 09292717 R
2026
Noack, Thomas
Werkhalle einer Textilfabrik

Auszug aus der Denkmalkarte



Dieses Dokument ist gemäß der Creative Commons-Lizenz CC-BY-NC-ND urheberrechtlich geschützt.

