

Kulturdenkmale im Freistaat Sachsen - Denkmaldokument

Obj.-Dok.-Nr. 09292435
Kreis Leipzig, Stadt
Gemeinde Leipzig, Stadt
Anschrift Seumestraße 99
Gem. * Fl-stck. * Flur Knautkleeberg * 77a

Kurzcharakteristik

Einfriedung, Toreinfahrt und Remisengebäude eines Villengrundstückes; Einfriedung mit schmiedeeisernem Gitter im Jugendstil, baugeschichtlich von Bedeutung

Datierung 1902 (Garteneinfriedung)

Ausweisungsstelle Landesamt für Denkmalpflege Sachsen



Fotonummer **F 09292435 A**
Aufnahmejahr 2013
Fotograf Keller, Michael
Beschreibung Toranlage eines Villengrundstückes



Fotonummer **F 09292435 B**
Aufnahmejahr 2018
Fotograf Nitzsche, Mathis
Beschreibung Einfriedung eines Villengrundstückes

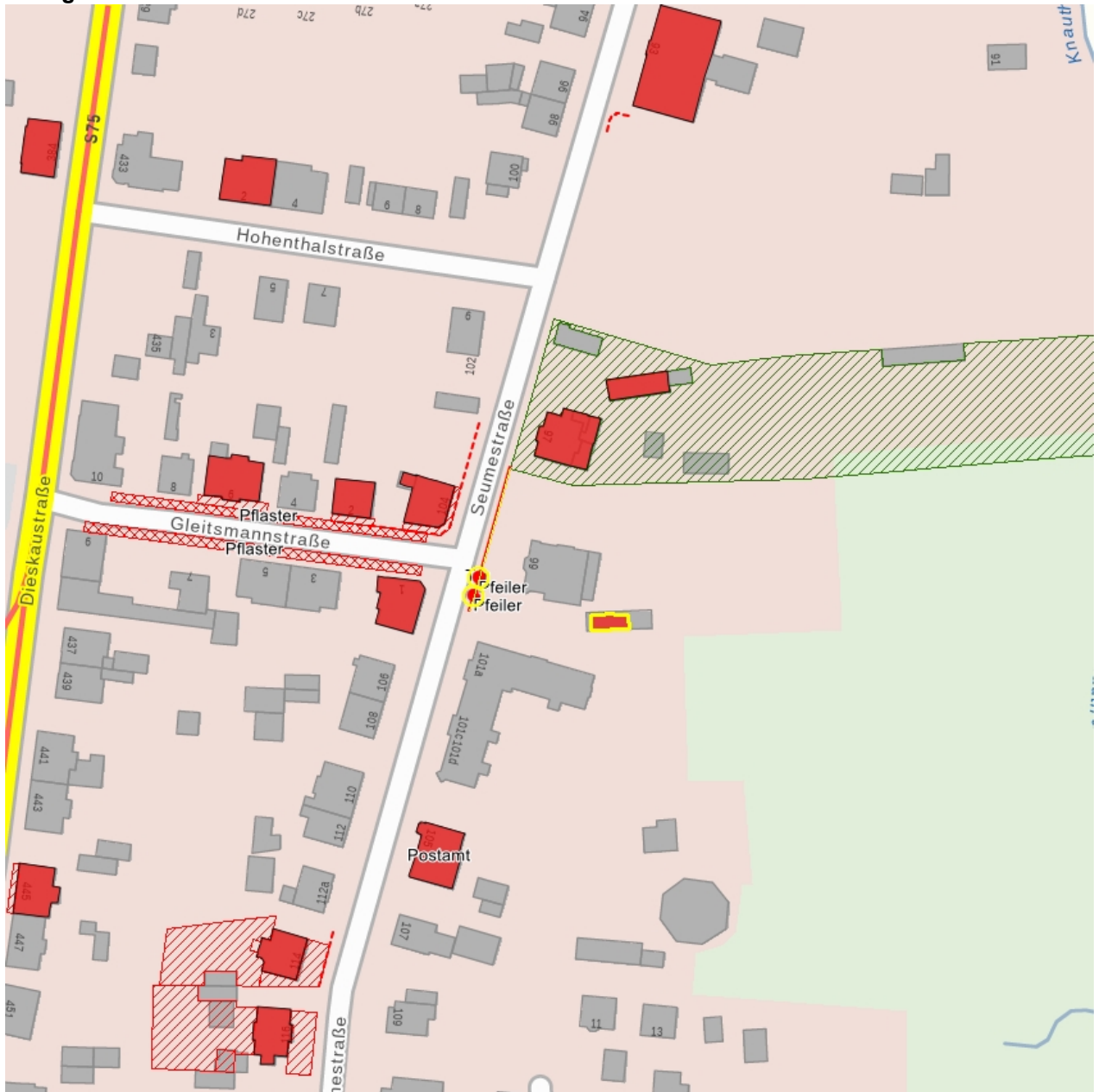


Fotonummer **F 09292435 C**
Aufnahmejahr 2018
Fotograf Nitzsche, Mathis
Beschreibung Toreinfahrt eines Villengrundstückes



Fotonummer **F 09292435 D**
Aufnahmejahr 2018
Fotograf Nitzsche, Mathis
Beschreibung Remisengebäude eines Villengrundstückes

Auszug aus der Denkmalkarte



Dieses Dokument ist gemäß der Creative Commons-Lizenz CC-BY-NC-ND urheberrechtlich geschützt.

