

Kulturdenkmale im Freistaat Sachsen - Denkmaldokument

Obj.-Dok.-Nr.	09292349
Kreis	Leipzig, Stadt
Gemeinde	Leipzig, Stadt
Anschrift	Käthe-Kollwitz-Straße -
Gem. * Fl-stck. * Flur	Leipzig * 2573/2
Bauwerksname	Karl-Heine-Denkmal; Pavillon aus Gerhards Garten; Clara-Zetkin-Park (Sachgesamtheit)

Kurzcharakteristik

Einzeldenkmal der Sachgesamtheit Clara-Zetkin-Park: Sockel eines Denkmals und Pavillon aus Gerhards Garten (siehe Sachgesamtheitsdokument - Obj. 09304591); zur Sachgesamtheit Clara-Zetkin-Park gehörig, der Pavillon aus Gerhards Garten 1908 an diese Stelle versetzt, das Standbild des Fabrikanten und Politikers Karl Heine (1819-1888) im Jahr 2001 nach alten Fotos und Vorlagen neu geschaffen, stadthistorische und personengeschichtliche Bedeutung

Denkmaltext

Im Jahre 1897 ehrte die Stadt Leipzig einen ihrer wichtigsten Bürger, den Rechtsanwalt und Unternehmer Ernst Carl Erdmann Heine (geb. 1819 in Leipzig, gest. 1888 in Leipzig). Der Bildhauer Carl Ludwig Seffner (1861-1932) entwarf das überlebensgroße Standbild aus Bronze, das 1943 zu Kriegszwecken eingeschmolzen wurde. Übrig blieb nur der schlichte, kantig profilierte Sockel aus rotem schwedischen Granit mit der Inschrift „Dr. Heine“. Er allein erinnerte fast 60 Jahre lang sowohl an das verlorene monumentale Kunstwerk Seffners als auch an die Persönlichkeit Heines. Als Stadtabgeordneter und Besitzer weitläufiger Ländereien nahm Heine entscheidenden Einfluss auf die Erschließung und Entwicklung der westlichen Stadtteile Leipzigs. Er initiierte den planmäßigen Ausbau der bisher dörflich geprägten Gebiete Lindenau, Schleußig und Plagwitz zu modernen Industriestandorten. Besondere personen- und stadthistorische Bedeutung sowie Erinnerungswert. Eine freie Nachschöpfung des Heine-Standbildes wurde anhand von historischen Fotografien angefertigt und 2001 auf den originalen Sockel gesetzt.

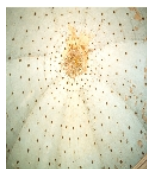
LfD/2011

Datierung 1896-1897 (Denkmal); um 1830 (Gartenpavillon)

Ausweisungsstelle Landesamt für Denkmalpflege Sachsen



Fotonummer	CIX/44/9
Aufnahmejahr	2004
Fotograf	Nitzsche, Mathis
Beschreibung	Denkmal-Sockel und Nachguss der Karl-Heine-Statue



Fotonummer	CIX/44/8
Aufnahmejahr	2004
Fotograf	Nitzsche, Mathis
Beschreibung	Pavillon; Innenansicht der Kuppel



Fotonummer	F 09292349 A
Aufnahmejahr	2011
Fotograf	Härtrich, Diana
Beschreibung	Sockel des Karl-Heine-Denkmal



Fotonummer
Aufnahmejahr
Fotograf
Beschreibung

F 09292349 B
2011
Härtrich, Diana
Karl-Heine-Denkmal



Fotonummer
Aufnahmejahr
Fotograf
Beschreibung

CIX/44/7
2004
Nitzsche, Mathis
Pavillon



Fotonummer
Aufnahmejahr
Fotograf
Beschreibung

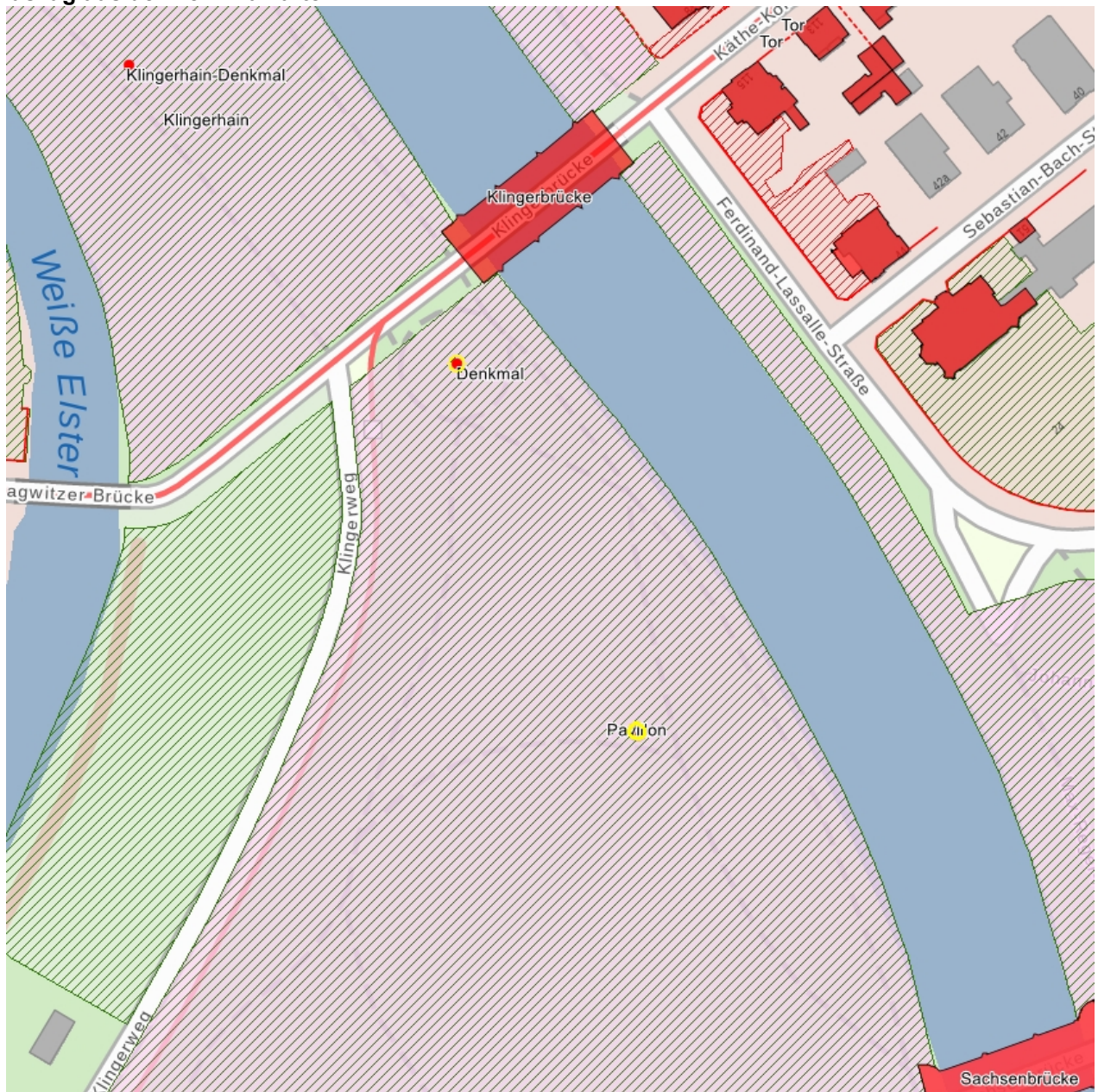
F 09292349 C
2024
Nitzsche, Mathis
Pavillon



Fotonummer
Aufnahmejahr
Fotograf
Beschreibung

F 09292349 D
2024
Nitzsche, Mathis
Pavillon; Innenansicht der Kuppel

Auszug aus der Denkmalkarte



Dieses Dokument ist gemäß der Creative Commons-Lizenz CC-BY-NC-ND urheberrechtlich geschützt.

