

Kulturdenkmale im Freistaat Sachsen - Denkmaldokument

Obj.-Dok.-Nr. 09292298
Kreis Leipzig, Stadt
Gemeinde Leipzig, Stadt
Anschrift Georg-Schwarz-Straße 153
Gem. * Fl-stck. * Flur Leutzsch * 286/a

Kurzcharakteristik

Mietshaus in geschlossener Bebauung; zeittypische Putzfassade, mit Balkons, Erdgeschoss Naturstein, Putzrelief im Eingangsbereich, baugeschichtlich von Bedeutung

Datierung 1936 (Mietshaus)

Ausweisungsstelle Landesamt für Denkmalpflege Sachsen



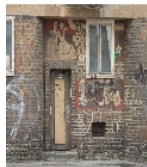
Fotonummer XXIV/76/35
Aufnahmejahr 1993
Fotograf Salzmann, Annette
Beschreibung Mietshaus in geschlossener Bebauung



Fotonummer F 09292298 A
Aufnahmejahr 2013
Fotograf Härtrich, Diana
Beschreibung Mietshaus



Fotonummer F 09292298 B
Aufnahmejahr 2013
Fotograf Härtrich, Diana
Beschreibung Mietshaus; Fassadendetail

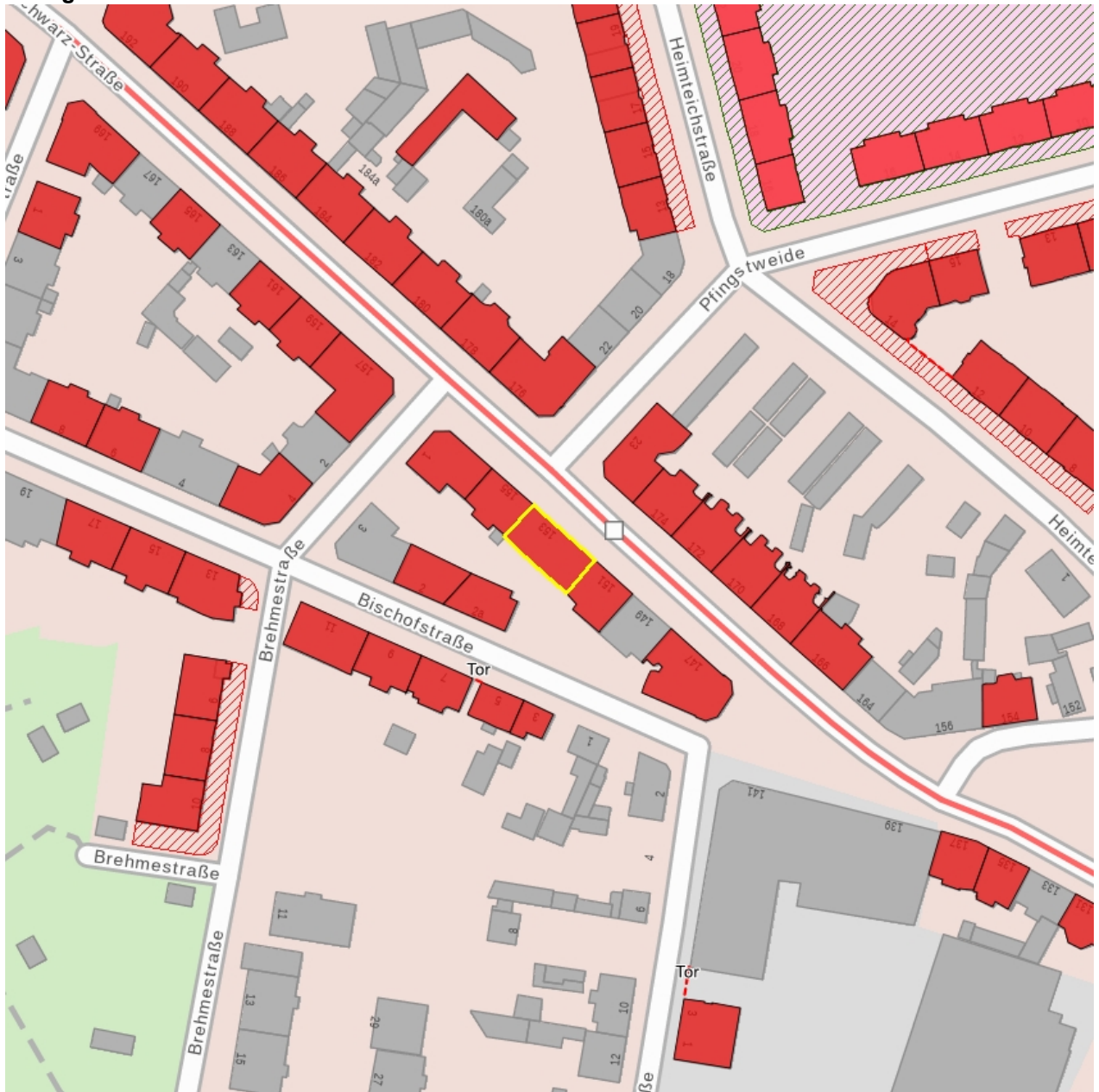


Fotonummer F 09292298 C
Aufnahmejahr 2013
Fotograf Härtrich, Diana
Beschreibung Mietshaus; Detailansicht Hauseingang mit Putzrelief



Fotonummer F 09292298 D
Aufnahmejahr 2020
Fotograf Nitzsche, Mathis
Beschreibung Mietshaus in geschlossener Bebauung

Auszug aus der Denkmalkarte



Dieses Dokument ist gemäß der Creative Commons-Lizenz CC-BY-NC-ND urheberrechtlich geschützt.

