

Kulturdenkmale im Freistaat Sachsen - Denkmaldokument

Obj.-Dok.-Nr. 09291779
Kreis Leipzig, Stadt
Gemeinde Leipzig, Stadt
Anschrift Lene-Voigt-Straße 2; 4; 6; 8
Gem. * Fl-stck. * Flur Probstheida * 426; 431; 433; 434; 435

Kurzcharakteristik

Wohnblock in offener Bebauung und in Ecklage, mit vorgelagerter Grünfläche und Baumreihe an der Lene-Voigt-Straße; industriell gefertigter Typenbau in Plattenbauweise, vermutlich längstes Wohnhochhaus in Deutschland, seltenes Dokument sozialistischen Städtebaus, Landmarke im Südosten Leipzigs, zeittypische Reihe von Götterbäumen an der Lene-Voigt-Straße, baugeschichtlich, städtebaulich und sozialgeschichtlich von Bedeutung

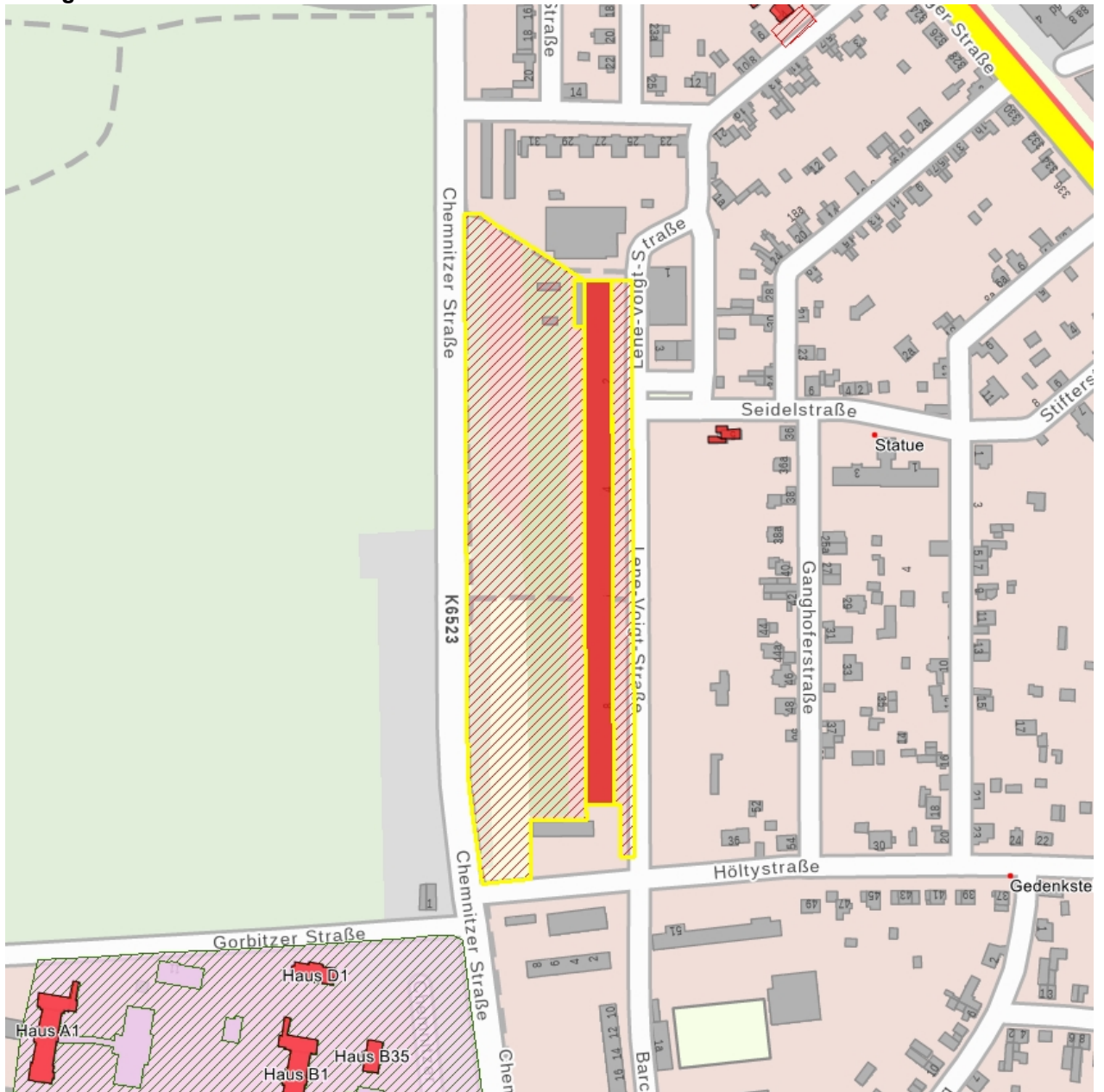
Datierung 1967-1968 (Wohnblock)

Ausweisungsstelle Landesamt für Denkmalpflege Sachsen



Fotonummer	F 09291779 C
Aufnahmejahr	2012
Fotograf	Nitzsche, Mathis
Beschreibung	Wohnblock

Auszug aus der Denkmalkarte



Dieses Dokument ist gemäß der Creative Commons-Lizenz CC-BY-NC-ND urheberrechtlich geschützt.

