

## Kulturdenkmale im Freistaat Sachsen - Denkmaldokument

<b>Obj.-Dok.-Nr.</b>	09291746
<b>Kreis</b>	Leipzig, Stadt
<b>Gemeinde</b>	Leipzig, Stadt
<b>Anschrift</b>	Waldstraße 15; 15a
<b>Gem. * Fl-stck. * Flur</b>	Leipzig * 2100e; 2944/1
<b>Bauwerksname</b>	Villa Georgi; Aromafabrik Curt Georgi (ehem.)

### Kurzcharakteristik

Fabrikantenvilla (Nr. 15) mit Einfriedung und Vorgarten sowie Werkstattgebäude (Nr. 15a) in rückwärtiger Lage, ehemals Gustav-Adolf-Straße 56; repräsentative historistische Putzfassade, Umbau eines ehemaligen Lagerhauses zur Villa, möglicherweise auch Kontorgebäude der Firma, benannt nach dem Fabrikanten Curt Robert Georgi, Inhaber einer Dampffabrik für ätherische Öle und Essenzen, baugeschichtlich, ortsgeschichtlich und städtebaulich von Bedeutung

**Datierung** 1866 (Fabrikantenvilla); 1912 (Lagerhaus); 1878 (Einfriedung)

**Ausweisungsstelle** Landesamt für Denkmalpflege Sachsen



**Fotonummer** XXXII/75/33  
**Aufnahmejahr** 1992  
**Fotograf**  
**Beschreibung** Fabrikantenvilla mit Einfriedung und Vorgarten



**Fotonummer** F 09291746 A  
**Aufnahmejahr** 2013  
**Fotograf** Nitzsche, Mathis  
**Beschreibung** Fabrikantenvilla



**Fotonummer** F 09291746 B  
**Aufnahmejahr** 2018  
**Fotograf** Noack, Thomas  
**Beschreibung** Fabrikantenvilla mit Einfriedung und Vorgarten sowie Werkstattgebäude (Nr. 15a) in rückwärtiger Lage, ehemals Gustav-Adolf-Straße 56; Waldstraße 15, Bauakte Bd. I Bl. 9, Einfriedung 1878



**Fotonummer** F 09291746 C  
**Aufnahmejahr** 2018  
**Fotograf** Noack, Thomas  
**Beschreibung** Fabrikantenvilla mit Einfriedung und Vorgarten sowie Werkstattgebäude (Nr. 15a) in rückwärtiger Lage, ehemals Gustav-Adolf-Straße 56; Waldstraße 15, Bauakte Bd. I Bl. 115, Einfriedung 1938



**Fotonummer** F 09291746 D  
**Aufnahmejahr** 2018  
**Fotograf** Noack, Thomas  
**Beschreibung** Fabrikantenvilla mit Einfriedung und Vorgarten sowie Werkstattgebäude (Nr. 15a) in rückwärtiger Lage, ehemals Gustav-Adolf-Straße 56; Waldstraße 15, Bauakte Bd. I Bl. 15, Plan 1866 genehmigt für Hofgebäude



**Fotonummer**  
Aufnahmejahr  
Fotograf  
Beschreibung

**F 09291746 E**  
2018  
Noack, Thomas  
Fabrikantenvilla mit Einfriedung und Vorgarten sowie Werkstattgebäude (Nr. 15a) in rückwärtiger Lage, ehemals Gustav-Adolf-Straße 56; Waldstraße 15, Bauakte Bd. I Bl. 30, Umbau 1888\_1889, Otto Steib



**Fotonummer**  
Aufnahmejahr  
Fotograf  
Beschreibung

**F 09291746 F**  
2018  
Noack, Thomas  
Fabrikantenvilla mit Einfriedung und Vorgarten sowie Werkstattgebäude (Nr. 15a) in rückwärtiger Lage, ehemals Gustav-Adolf-Straße 56; Waldstraße 15, Bauakte Bd. I Bl. 30, Umbau 1888\_1889, Otto Steib



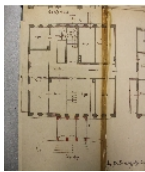
**Fotonummer**  
Aufnahmejahr  
Fotograf  
Beschreibung

**F 09291746 G**  
2018  
Noack, Thomas  
Fabrikantenvilla mit Einfriedung und Vorgarten sowie Werkstattgebäude (Nr. 15a) in rückwärtiger Lage, ehemals Gustav-Adolf-Straße 56; Waldstraße 15, Bauakte Bd. I Bl. 30, Umbau 1888\_1889, Otto Steib



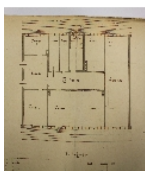
**Fotonummer**  
Aufnahmejahr  
Fotograf  
Beschreibung

**F 09291746 H**  
2018  
Noack, Thomas  
Fabrikantenvilla mit Einfriedung und Vorgarten sowie Werkstattgebäude (Nr. 15a) in rückwärtiger Lage, ehemals Gustav-Adolf-Straße 56; Waldstraße 15, Bauakte Bd. I Bl. 30, Umbau 1888\_1889, Otto Steib



**Fotonummer**  
Aufnahmejahr  
Fotograf  
Beschreibung

**F 09291746 I**  
2018  
Noack, Thomas  
Fabrikantenvilla mit Einfriedung und Vorgarten sowie Werkstattgebäude (Nr. 15a) in rückwärtiger Lage, ehemals Gustav-Adolf-Straße 56; Waldstraße 15, Bauakte Bd. I Bl. 30, Umbau 1888\_1889, Otto Steib



**Fotonummer**  
Aufnahmejahr  
Fotograf  
Beschreibung

**F 09291746 J**  
2018  
Noack, Thomas  
Fabrikantenvilla mit Einfriedung und Vorgarten sowie Werkstattgebäude (Nr. 15a) in rückwärtiger Lage, ehemals Gustav-Adolf-Straße 56; Waldstraße 15, Bauakte Bd. I Bl. 30, Umbau 1888\_1889, Otto Steib, Dachgeschoss vor dem Umbau



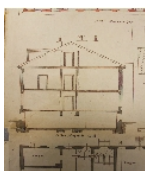
**Fotonummer**  
Aufnahmejahr  
Fotograf  
Beschreibung

**F 09291746 K**  
2018  
Noack, Thomas  
Fabrikantenvilla mit Einfriedung und Vorgarten sowie Werkstattgebäude (Nr. 15a) in rückwärtiger Lage, ehemals Gustav-Adolf-Straße 56; Waldstraße 15, Bauakte Bd. I Bl. 30, Umbau 1888\_1889, Otto Steib, neues Dachgeschoss



**Fotonummer**  
Aufnahmejahr  
Fotograf  
Beschreibung

**F 09291746 L**  
2018  
Noack, Thomas  
Fabrikantenvilla mit Einfriedung und Vorgarten sowie Werkstattgebäude (Nr. 15a) in rückwärtiger Lage, ehemals Gustav-Adolf-Straße 56; Waldstraße 15, Bauakte Bd. I Bl. 30, Umbau 1888\_1889, Otto Steib, Schnitt nach dem Umbau



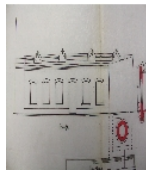
**Fotonummer**  
Aufnahmejahr  
Fotograf  
Beschreibung

**F 09291746 M**  
2018  
Noack, Thomas  
Fabrikantenvilla mit Einfriedung und Vorgarten sowie Werkstattgebäude (Nr. 15a) in rückwärtiger Lage, ehemals Gustav-Adolf-Straße 56; Waldstraße 15, Bauakte Bd. I Bl. 30, Umbau 1888\_1889, Otto Steib, Schnitt vor dem Umbau



**Fotonummer**  
Aufnahmejahr  
Fotograf  
Beschreibung

**F 09291746 N**  
2018  
Noack, Thomas  
Fabrikantenvilla mit Einfriedung und Vorgarten sowie Werkstattgebäude (Nr. 15a) in rückwärtiger Lage, ehemals Gustav-Adolf-Straße 56; Waldstraße 15, Bauakte Bd. I Bl. 37, Fabrikumbau 1897



**Fotonummer**  
Aufnahmejahr  
Fotograf  
Beschreibung

**F 09291746 O**  
2018  
Noack, Thomas  
Fabrikantenvilla mit Einfriedung und Vorgarten sowie Werkstattgebäude (Nr. 15a) in rückwärtiger Lage, ehemals Gustav-Adolf-Straße 56; Waldstraße 15, Bauakte Bd. I Bl. 38, Fabrikumbau 1897



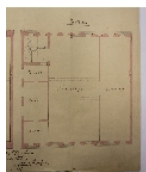
**Fotonummer**  
Aufnahmejahr  
Fotograf  
Beschreibung

**F 09291746 P**  
2018  
Noack, Thomas  
Fabrikantenvilla mit Einfriedung und Vorgarten sowie Werkstattgebäude (Nr. 15a) in rückwärtiger Lage, ehemals Gustav-Adolf-Straße 56; Waldstraße 15, Bauakte Bd. I Bl. 38, Fabrikumbau 1897



**Fotonummer**  
Aufnahmejahr  
Fotograf  
Beschreibung

**F 09291746 Q**  
2018  
Noack, Thomas  
Fabrikantenvilla mit Einfriedung und Vorgarten sowie Werkstattgebäude (Nr. 15a) in rückwärtiger Lage, ehemals Gustav-Adolf-Straße 56; Waldstraße 15, Bauakte Bd. I Bl. 5, Fassade 1864



**Fotonummer**  
Aufnahmejahr  
Fotograf  
Beschreibung

**F 09291746 R**  
2018  
Noack, Thomas  
Fabrikantenvilla mit Einfriedung und Vorgarten sowie Werkstattgebäude (Nr. 15a) in rückwärtiger Lage, ehemals Gustav-Adolf-Straße 56; Waldstraße 15, Bauakte Bd. I Bl. 6, Grundriss 1864



**Fotonummer**  
Aufnahmejahr  
Fotograf  
Beschreibung

**F 09291746 S**  
2018  
Noack, Thomas  
Fabrikantenvilla mit Einfriedung und Vorgarten sowie Werkstattgebäude (Nr. 15a) in rückwärtiger Lage, ehemals Gustav-Adolf-Straße 56; Waldstraße 15, Bauakte Bd. I Bl. 6, Grundriss 1864



**Fotonummer**  
Aufnahmejahr  
Fotograf  
Beschreibung

**F 09291746 T**  
2018  
Noack, Thomas  
Fabrikantenvilla mit Einfriedung und Vorgarten sowie Werkstattgebäude (Nr. 15a) in rückwärtiger Lage, ehemals Gustav-Adolf-Straße 56; Waldstraße 15, Bauakte Bd. I Bl. 6, Grundriss 1864



**Fotonummer**  
Aufnahmejahr  
Fotograf  
Beschreibung

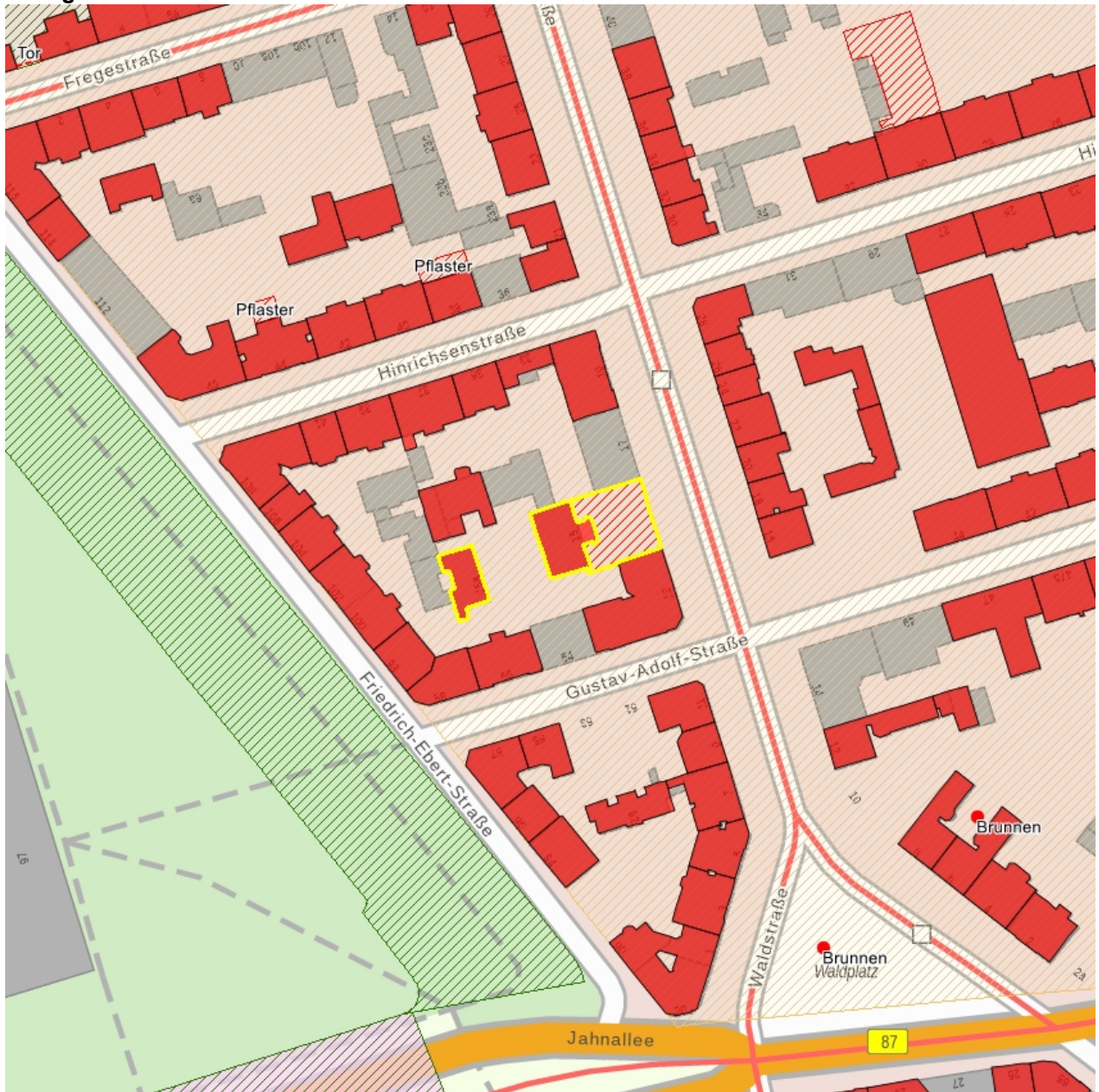
**F 09291746 U**  
2018  
Noack, Thomas  
Fabrikantenvilla mit Einfriedung und Vorgarten sowie Werkstattgebäude (Nr. 15a) in rückwärtiger Lage, ehemals Gustav-Adolf-Straße 56; Waldstraße 15, Bauakte Bd. I Bl. 4, Arealplan 1864



**Fotonummer**  
Aufnahmejahr  
Fotograf  
Beschreibung

**F 09291746 V**  
2018  
Noack, Thomas  
Fabrikantenvilla mit Einfriedung und Vorgarten sowie Werkstattgebäude (Nr. 15a) in rückwärtiger Lage, ehemals Gustav-Adolf-Straße 56; Waldstraße 15, Bauakte Bd. I Bl. 4, Flurstücksplan 1864

## Auszug aus der Denkmalkarte



Dieses Dokument ist gemäß der Creative Commons-Lizenz CC-BY-NC-ND urheberrechtlich geschützt.

