

Kulturdenkmale im Freistaat Sachsen - Denkmaldokument

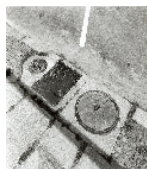
Obj.-Dok.-Nr.	09291505
Kreis	Leipzig, Stadt
Gemeinde	Leipzig, Stadt
Anschrift	Leplaystraße -
Gem. * Fl-stck. * Flur	Leipzig * 4018
Bauwerksname	Handschwengelpumpen Leipzig (Sachgesamtheit); Handschwengelpumpe Nr. 118

Kurzcharakteristik

Einzeldenkmal o. g. Sachgesamtheit: Handschwengelpumpe mit Brunnenschacht und Abdeckplatte (siehe auch Sachgesamtheitsdokument Obj. 09300441); Ecke Grünwaldstraße, Typ Gotik, ortsgeschichtlich von Bedeutung

Datierung 1880 (Handschwengelpumpe)

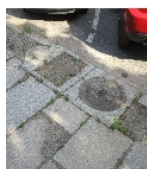
Ausweisungsstelle Landesamt für Denkmalpflege Sachsen



Fotonummer LXXX/3/5
Aufnahmejahr 1999
Fotograf Noack, Thomas
Beschreibung Brunnenschacht und Abdeckplatte einer Handschwengelpumpe (Typ Gotik)



Fotonummer LXXX/3/4
Aufnahmejahr 1999
Fotograf Noack, Thomas
Beschreibung Brunnenschacht und Abdeckplatte einer Handschwengelpumpe (Typ Gotik)



Fotonummer F 09291505 A
Aufnahmejahr 2020
Fotograf Nietzsche, Mathis
Beschreibung Brunnenschacht und Abdeckplatte einer Handschwengelpumpe

Auszug aus der Denkmalkarte



Dieses Dokument ist gemäß der Creative Commons-Lizenz CC-BY-NC-ND urheberrechtlich geschützt.

