

Kulturdenkmale im Freistaat Sachsen - Denkmaldokument

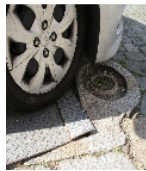
Obj.-Dok.-Nr.	09290936
Kreis	Leipzig, Stadt
Gemeinde	Leipzig, Stadt
Anschrift	Sternwartenstraße -
Gem. * Fl-stck. * Flur	Leipzig * 4034/2
Bauwerksname	Handschwengelpumpen Leipzig (Sachgesamtheit); Handschwengelpumpe Nr. 88

Kurzcharakteristik

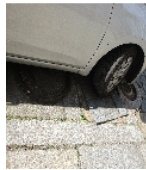
Einzeldenkmal o. g. Sachgesamtheit: Handschwengelpumpe mit Brunnenschacht und Abdeckplatte (siehe auch Sachgesamtheitsdokument Obj. 09300441); vor Nr. 23/25, Typ Gotik, ortsgeschichtlich von Bedeutung

Datierung 1891 (Handschwengelpumpe)

Ausweisungsstelle Landesamt für Denkmalpflege Sachsen



Fotonummer	F 09290936 A
Aufnahmejahr	2020
Fotograf	Nitzsche, Mathis
Beschreibung	Brunnenschacht und Abdeckplatte einer Handschwengelpumpe



Fotonummer	F 09290936 B
Aufnahmejahr	2020
Fotograf	Nitzsche, Mathis
Beschreibung	Brunnenschacht und Abdeckplatte einer Handschwengelpumpe



Fotonummer	F 09290936 C
Aufnahmejahr	2020
Fotograf	Nitzsche, Mathis
Beschreibung	Brunnenschacht und Abdeckplatte einer Handschwengelpumpe

Auszug aus der Denkmalkarte



Dieses Dokument ist gemäß der Creative Commons-Lizenz CC-BY-NC-ND urheberrechtlich geschützt.

