

Kulturdenkmale im Freistaat Sachsen - Denkmaldokument

Obj.-Dok.-Nr.	09289941	
Kreis	Görlitz	
Gemeinde	Bad Muskau, Stadt	
Anschrift	Schloßstraße 4; 9	
Gem. * Fl-stck. * Flur	Bad Muskau * 3/1; 4/4; 4/5; 6/1; 7/2; 8; 9; 10/1; 10/2; 11/9; 11/14; 12; 13/1; 15/4; 15/5; 15/10; 15/11; 15/12; 17/7; 120; 125/2; 236/20; 406/8; 407/1 * 10	
Bauwerksname	Muskauer Park (Sachgesamtheit); Schlosspark; Neues Schloss; Altes Schloss; Orangerie	
Zusätzl.-Anschrift	<i>Uferweg -</i>	<i>1; 27; 28*Bad Muskau*9</i>
Zusätzl.-Anschrift	<i>Köbelner Straße -</i>	<i>285/2; 285/3; 285/4*Bad Muskau*6</i>
Zusätzl.-Anschrift	<i>Uferweg -</i>	<i>35/10*Bad Muskau*9</i>

Kurzcharakteristik

Einzeldenkmale der Sachgesamtheit Muskauer Park: Schlosspark, Neues Schloss (Schloßstraße, ohne Nr.), darin Bronzeplastik von Adolf Menzner, Kalksteinpflanzgefäß nordwestlich des Schlosses, Altes Schloss (Rentamt, Schloßstraße 4) und Kavaliershaus mit vorgelagertem Kalksteinpflanzgefäß (Schloßstraße 9), Orangerie, Verwaltungsgebäude, Wehr am Neißedamm und Turbinenhaus, Schlossgärtnerei mit Gewächshäusern und Gartenschuppen, Reithalle sowie acht Brücken (Doppelbrücke, Englische Brücke, Eichseebrücke mit Eichseewehr, Schäferbrücke, Rehderbrücke, Fuchsienbrücke, Schlossbrücke, Karpfenbrücke), Steintisch und Steinbänke, drei Einfriedungen mit Toren, Gloriette, Allee sowie Lindenrondell (siehe auch Sachgesamtheitsliste - Obj. 09300367); Bestandteile des Muskauer Parks von internationaler historischer Bedeutung, seit 2004 zugehörig zur Kernzone des UNESCO-Welterbes »Muskauer Park/Park Mużakowski«

Datierung 1815-1845 (Schlosspark); ab 1525 (Neues Schloss); 1361 (als Wasserburg); 1742 (Kavaliershaus); 1844 (Orangerie)

Ausweisungsstelle Landesamt für Denkmalpflege Sachsen



Fotonummer XXXIX/59/1
Aufnahmejahr 1995
Fotograf Götz, Andreas
Beschreibung Neues Schloss, Ansicht mit Rampe



Fotonummer XXXIX/59/2
Aufnahmejahr 1995
Fotograf Götz, Andreas
Beschreibung Neues Schloss, Ansicht mit Rampe und Freitreppe



Fotonummer XXXIX/59/13
Aufnahmejahr 1995
Fotograf Götz, Andreas
Beschreibung Neues Schloss, Westseite



Fotonummer XXXIX/61/13
Aufnahmejahr 1995
Fotograf Götz, Andreas
Beschreibung Blick vom Neuen Schloss über die Freitreppe und Schlosswiese



Fotonummer XXXIX/61/17
Aufnahmejahr 1995
Fotograf Götz, Andreas
Beschreibung Neues Schloss, Portale



Fotonummer XXXIX/61/18
Aufnahmejahr 1995
Fotograf Götz, Andreas
Beschreibung Neues Schloss, Eingangsbereich



Fotonummer XXXIX/61/19
Aufnahmejahr 1995
Fotograf Götz, Andreas
Beschreibung Neues Schloss, Eingangsbereich



Fotonummer XXXIX/61/20
Aufnahmejahr 1995
Fotograf Götz, Andreas
Beschreibung Neues Schloss, Treppe



Fotonummer XXXIX/61/21
Aufnahmejahr 1995
Fotograf Götz, Andreas
Beschreibung Blick vom Neuen Schloss über Schlossteich Richtung Altes Schloss



Fotonummer XXXIX/61/22
Aufnahmejahr 1995
Fotograf Götz, Andreas
Beschreibung Neues Schloss, Fassade



Fotonummer XXXIX/61/23
Aufnahmejahr 1995
Fotograf Götz, Andreas
Beschreibung Neues Schloss, innen



Fotonummer XXXIX/61/24
Aufnahmejahr 1995
Fotograf Götz, Andreas
Beschreibung Neues Schloss, innen



Fotonummer XXXIX/61/25
Aufnahmejahr 1995
Fotograf Götz, Andreas
Beschreibung Neues Schloss, Blick aus dem Altan nach NW



Fotonummer XXXIX/61/26
Aufnahmejahr 1995
Fotograf Götz, Andreas
Beschreibung Blick aus dem Neuen Schloss



Fotonummer
Aufnahmejahr
Fotograf
Beschreibung

XXXIX/61/27
1995
Götz, Andreas
Neues Schloss, Ansicht über den Schlossteich von NW, davor
Pflanzgefäß auf der NW-Ecke



Fotonummer
Aufnahmejahr
Fotograf
Beschreibung

XXXIX/61/16
1995
Götz, Andreas
Neues Schloss, innen



Fotonummer
Aufnahmejahr
Fotograf
Beschreibung

XXXIX/59/14
1995
Götz, Andreas
Altes Schloss



Fotonummer
Aufnahmejahr
Fotograf
Beschreibung

XXXIX/59/15
1995
Götz, Andreas
Altes Schloss, Eingangsportal



Fotonummer
Aufnahmejahr
Fotograf
Beschreibung

XXXIX/58/24A
1995
Götz, Andreas
Altes Schloss



Fotonummer
Aufnahmejahr
Fotograf
Beschreibung

XXXIX/59/6
1995
Götz, Andreas
Kavaliershaus



Fotonummer
Aufnahmejahr
Fotograf
Beschreibung

XXXIX/59/9
1995
Götz, Andreas
Kavaliershaus



Fotonummer
Aufnahmejahr
Fotograf
Beschreibung

XLI/94/28
1995
Götz, Andreas
Pflanzgefäß am Neuen Schloss (nordwestlich)



Fotonummer
Aufnahmejahr
Fotograf
Beschreibung

XXXIX/59/8
1995
Götz, Andreas
Pflanzgefäß vor dem Kavaliershaus



Fotonummer
Aufnahmejahr
Fotograf
Beschreibung

XXXIX/70/22
1995
Götz, Andreas
Pflanzgefäß am Neuen Schloss (nordwestlich)



Fotonummer
Aufnahmejahr
Fotograf
Beschreibung

XLI/94/3
1995
Götz, Andreas
Muskauer Park, Orangerie



Fotonummer
Aufnahmejahr
Fotograf
Beschreibung

XLI/94/2
1995
Götz, Andreas
Muskauer Park, Orangerie



Fotonummer
Aufnahmejahr
Fotograf
Beschreibung

XLI/94/4
1995
Götz, Andreas
Schlossgärtnerei/Tropenhaus, Stirnseite



Fotonummer
Aufnahmejahr
Fotograf
Beschreibung

XXXIX/59/3
1995
Götz, Andreas
Fuchsienbrücke



Fotonummer
Aufnahmejahr
Fotograf
Beschreibung

XXXIX/59/4
1995
Götz, Andreas
Fuchsienbrücke, Detail



Fotonummer
Aufnahmejahr
Fotograf
Beschreibung

XXXIX/56/19
1995
Götz, Andreas
Eichseebrücke



Fotonummer
Aufnahmejahr
Fotograf
Beschreibung

XXXIX/56/20
1995
Götz, Andreas
Schlosspark an der Eichseebrücke, Eichseewehr



Fotonummer
Aufnahmejahr
Fotograf
Beschreibung

XXXIX/56/21
1995
Götz, Andreas
Eichseebrücke und Eichseewehr



Fotonummer
Aufnahmejahr
Fotograf
Beschreibung

XXXIX/56/13
1995
Götz, Andreas
Schäferbrücke



Fotonummer
Aufnahmejahr
Fotograf
Beschreibung

XXXIX/56/15
1995
Götz, Andreas
Schlosspark mit Schäferbrücke



Fotonummer
Aufnahmejahr
Fotograf
Beschreibung

XLI/94/30
1995
Götz, Andreas
Schäferbrücke



Fotonummer
Aufnahmejahr
Fotograf
Beschreibung

XXXIX/59/7
1995
Götz, Andreas
Schlossbrücke



Fotonummer
Aufnahmejahr
Fotograf
Beschreibung

XXXIX/58/19A
1995
Götz, Andreas
Karpfenbrücke



Fotonummer
Aufnahmejahr
Fotograf
Beschreibung

XXXIX/58/20A
1995
Götz, Andreas
Blick von der Karpfenbrücke, Wasserfall bei der Brücke



Fotonummer
Aufnahmejahr
Fotograf
Beschreibung

XXXIX/58/21A
1995
Götz, Andreas
Karpfenbrücke



Fotonummer
Aufnahmejahr
Fotograf
Beschreibung

XXXIX/54/34A
1995
Götz, Andreas
Parkeinfriedung und Torpfeiler



Fotonummer
Aufnahmejahr
Fotograf
Beschreibung

XLI/91/22
1995
Götz, Andreas
Neißeator zum Schlosspark (Sandsteinpfeiler und schmiedeeiserne Gitter)



Fotonummer
Aufnahmejahr
Fotograf
Beschreibung

XLI/91/23
1995
Götz, Andreas
Neißeator zum Schlosspark (Sandsteinpfeiler und schmiedeeiserne Gitter)



Fotonummer
Aufnahmejahr
Fotograf
Beschreibung

XLI/91/18
1995
Götz, Andreas
Parktor, Blick aus dem Park



Fotonummer
Aufnahmejahr
Fotograf
Beschreibung

XLI/91/19
2013
Götz, Andreas
Parktor, Blick von außen



Fotonummer
Aufnahmejahr
Fotograf
Beschreibung

XLI/94/8
1995
Götz, Andreas
Wehr und Turbinenhaus



Fotonummer
Aufnahmejahr
Fotograf
Beschreibung

XLI/93/36
1995
Götz, Andreas
Reithalle



Fotonummer
Aufnahmejahr
Fotograf
Beschreibung

XLI/93/37
1995
Götz, Andreas
Reithalle



Fotonummer
Aufnahmejahr
Fotograf
Beschreibung

DF 434 672
1992
Krause, S.
Reithalle, Ansicht von S



Fotonummer
Aufnahmejahr
Fotograf
Beschreibung

XXXIX/59/12
1995
Götz, Andreas
Gloriette



Fotonummer
Aufnahmejahr
Fotograf
Beschreibung

XXXIX/61/30
1995
Götz, Andreas
Blick von der Gloriette zum Neuen Schloss



Fotonummer
Aufnahmejahr
Fotograf
Beschreibung

F 09289941 B
2020
Epple, Silke
Neues Schloss; Blick von Osten über die Schlosswiese



Fotonummer
Aufnahmejahr
Fotograf
Beschreibung

F 09289941 A
2020
Epple, Silke
Neues Schloss; Blick von Südwesten



Fotonummer
Aufnahmejahr
Fotograf
Beschreibung

F 09289941 D
2020
Epple, Silke
Altes Schloss; Blick von Westen



Fotonummer
Aufnahmejahr
Fotograf
Beschreibung

F 09289941 E
2020
Epple, Silke
Altes Schloss; Blick von Nordosten



Fotonummer
Aufnahmejahr
Fotograf
Beschreibung

F 09289941 F
2020
Epple, Silke
Kavaliershaus; Blick von Südwesten



Fotonummer
Aufnahmejahr
Fotograf
Beschreibung

F 09289941 C
2020
Epple, Silke
Pflanzkübel am Neuen Schloss; Blick von Südosten



Fotonummer
Aufnahmejahr
Fotograf
Beschreibung

F 09289941 G
2020
Epple, Silke
Pflanzkübel am Kavalierhaus; Blick von Nordosten



Fotonummer
Aufnahmejahr
Fotograf
Beschreibung

F 09289941 H
2020
Epple, Silke
Orangerie; Blick von Westen



Fotonummer
Aufnahmejahr
Fotograf
Beschreibung

F 09289941 I
2020
Epple, Silke
Orangerie; Blick von Osten



Fotonummer
Aufnahmejahr
Fotograf
Beschreibung

F 09289941 J
2020
Epple, Silke
Verwaltungsgebäude; Blick von Norden



Fotonummer
Aufnahmejahr
Fotograf
Beschreibung

F 09289941 K
2020
Epple, Silke
Wehr; Blick von Norden



Fotonummer
Aufnahmejahr
Fotograf
Beschreibung

F 09289941 M
2020
Epple, Silke
Schloßgärtnerei mit Tropenhaus; Blick von Osten



Fotonummer
Aufnahmejahr
Fotograf
Beschreibung

F 09289941 L
2020
Epple, Silke
Schloßgärtnerei mit Tropenhaus; Blick von Osten



Fotonummer
Aufnahmejahr
Fotograf
Beschreibung

F 09289941 N
2020
Epple, Silke
Schloßgärtnerei mit Gewächshäusern; Blick von Osten



Fotonummer
Aufnahmejahr
Fotograf
Beschreibung

F 09289941 O
2020
Epple, Silke
Schlossgärtnerei mit Gewächshäusern; Blick von Nordwesten



Fotonummer
Aufnahmejahr
Fotograf
Beschreibung

F 09289941 P
2020
Epple, Silke
Schlossgärtnerei mit Spaliermauern; Blick von Osten



Fotonummer
Aufnahmejahr
Fotograf
Beschreibung

F 09289941 Q
2020
Epple, Silke
Schlossgärtnerei mit Spaliermauern; Blick von Nordosten



Fotonummer
Aufnahmejahr
Fotograf
Beschreibung

F 09289941 R
2020
Epple, Silke
Schlossgärtnerei mit ovalem Wasserbecken; Blick von Osten



Fotonummer
Aufnahmejahr
Fotograf
Beschreibung

F 09289941 S
2020
Epple, Silke
Schlossgärtnerei mit ovalem Wasserbecken und Spaliermauern; Blick von Norden



Fotonummer
Aufnahmejahr
Fotograf
Beschreibung

F 09289941 U
2020
Epple, Silke
Eichseebrücke; Blick von Norden



Fotonummer
Aufnahmejahr
Fotograf
Beschreibung

F 09289941 V
2020
Epple, Silke
Eichseewasserfall; Blick von Westen



Fotonummer
Aufnahmejahr
Fotograf
Beschreibung

F 09289941 W
2020
Epple, Silke
Schäferbrücke; Blick von Nordwesten



Fotonummer
Aufnahmejahr
Fotograf
Beschreibung

F 09289941 X
2020
Epple, Silke
Schäferbrücke; Blick von Norden



Fotonummer
Aufnahmejahr
Fotograf
Beschreibung

F 09289941 Y
2020
Epple, Silke
Rehderbrücke; Blick von Süden



Fotonummer
Aufnahmejahr
Fotograf
Beschreibung

F 09289941 Z
2020
Epple, Silke
Fuchsienbrücke; Blick von Süden



Fotonummer
Aufnahmejahr
Fotograf
Beschreibung

F 09289941 AA
2020
Epple, Silke
Schlossbrücke; Blick von Südwesten



Fotonummer
Aufnahmejahr
Fotograf
Beschreibung

F 09289941 AB
2020
Epple, Silke
Gloriette; Blick von Westen



Fotonummer
Aufnahmejahr
Fotograf
Beschreibung

F 09289941 AC
2020
Epple, Silke
Lindenrondell westlich der Rädaschnitza



Fotonummer
Aufnahmejahr
Fotograf
Beschreibung

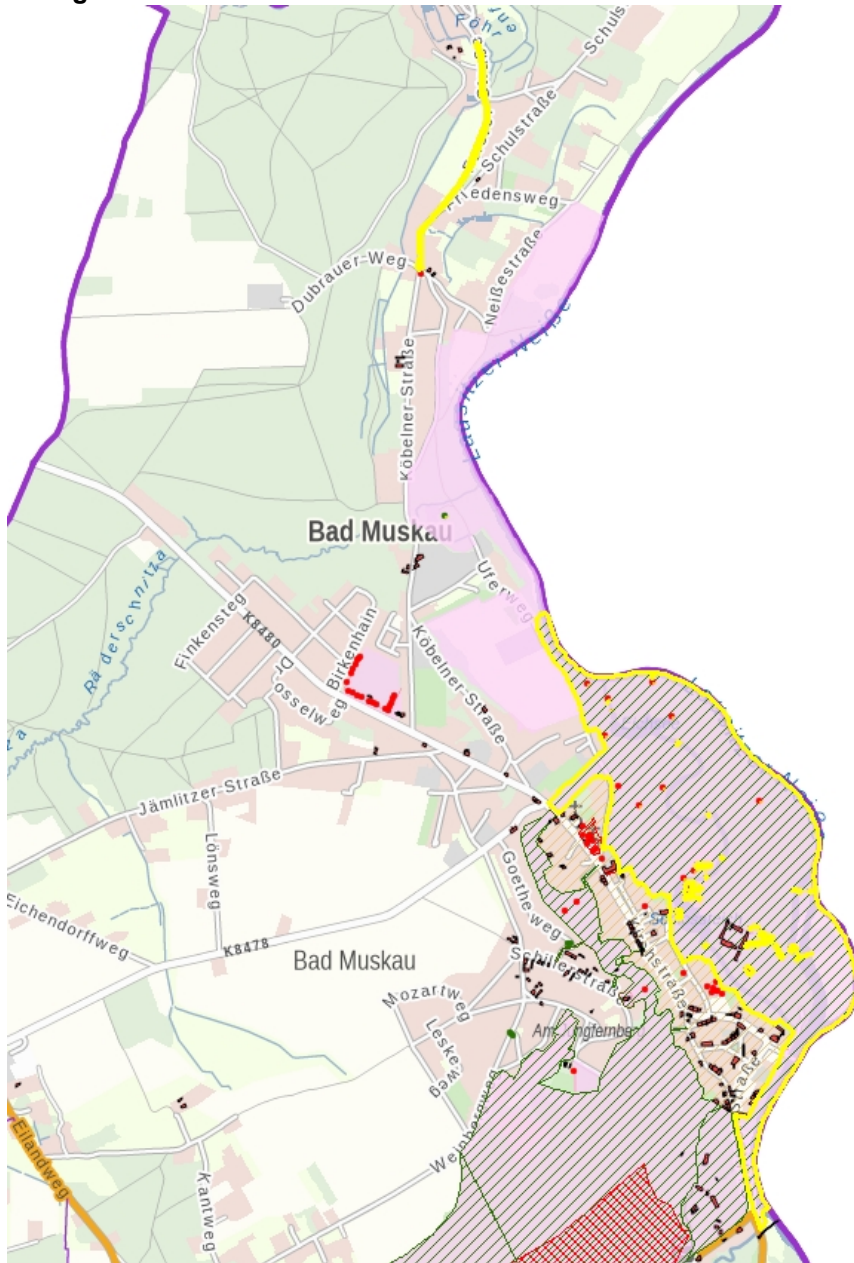
F 09289941 AD
2020
Epple, Silke
Lindenrondell westlich der Rädaschnitza



Fotonummer
Aufnahmejahr
Fotograf
Beschreibung

F 09289941 AE
2020
Epple, Silke
Lindenallee entlang der Köbeler Straße

Auszug aus der Denkmalkarte



Dieses Dokument ist gemäß der Creative Commons-Lizenz CC-BY-NC-ND urheberrechtlich geschützt.



Obj.-Dok.-Nr.	09289941
Kreis	Görlitz
Gemeinde	Bad Muskau, Stadt
Anschrift	Uferweg -
Gem. * Fl-stck. * Flur	Bad Muskau * 1; 27; 28 * 9
Bauwerksname	Muskauer Park (Sachgesamtheit); Schlosspark; Neues Schloss; Altes Schloss; Orangerie
Zusätzl.-Anschrift	Uferweg - 1; 27; 28*Bad Muskau*9
Zusätzl.-Anschrift	Köbeler Straße - 285/2; 285/3; 285/4*Bad Muskau*6
Zusätzl.-Anschrift	Uferweg - 35/10*Bad Muskau*9
Kurzcharakteristik	

Einzeldenkmale der Sachgesamtheit Muskauer Park: Schlosspark, Neues Schloss (Schloßstraße, ohne Nr.), darin Bronzeplastik von Adolf Menzner, Kalksteinpflanzgefäß nordwestlich des Schlosses, Altes Schloss (Rentamt, Schloßstraße 4) und Kavaliershaus mit vorgelagertem Kalksteinpflanzgefäß (Schloßstraße 9), Orangerie, Verwaltungsgebäude, Wehr am Neißedamm und Turbinenhaus, Schlossgärtnerei mit Gewächshäusern und Gartenschuppen, Reithalle sowie acht Brücken (Doppelbrücke, Englische Brücke, Eichseebrücke mit Eichseeweher, Schäferbrücke, Rehderbrücke, Fuchsienbrücke, Schlossbrücke, Karpfenbrücke), Steintisch und Steinbänke, drei Einfriedungen mit Toren, Gloriette, Allee sowie Lindenrondell (siehe auch Sachgesamtheitsliste - Obj. 09300367); Bestandteile des Muskauer Parks von internationaler historischer Bedeutung, seit 2004 zugehörig zur Kernzone des UNESCO-Welterbes »Muskauer Park/Park Mużakowski«

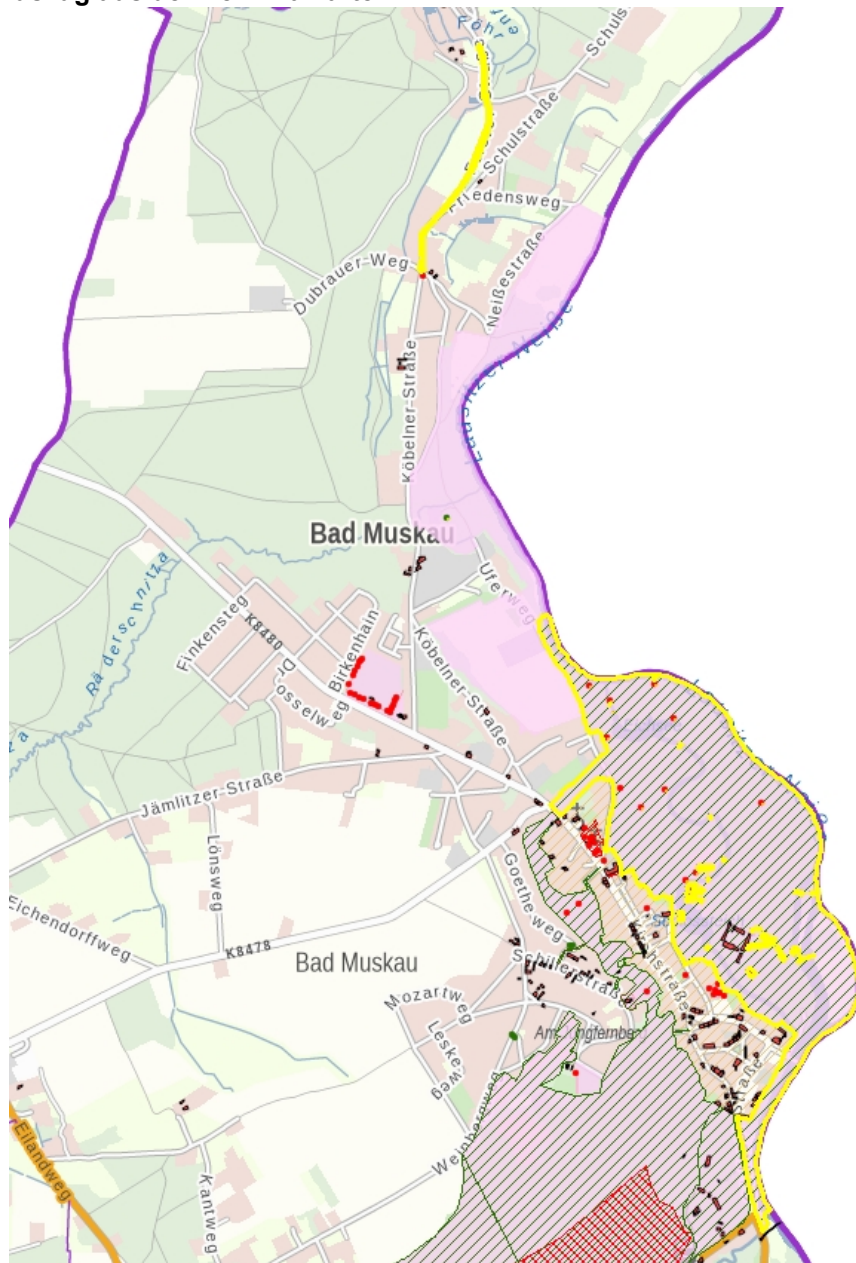
Datierung 1815-1845 (Schlosspark); ab 1525 (Neues Schloss); 1361 (als Wasserburg); 1742 (Kavaliershaus); 1844 (Orangerie)

Ausweisungsstelle Landesamt für Denkmalpflege Sachsen



Fotonummer	F 09289941 B
Aufnahmejahr	2020
Fotograf	Epple, Silke
Beschreibung	Neues Schloss; Blick von Osten über die Schlosswiese

Auszug aus der Denkmalkarte



Obj.-Dok.-Nr.	09289941
Kreis	Görlitz
Gemeinde	Bad Muskau, Stadt
Anschrift	Köbelner Straße -
Gem. * Fl-stck. * Flur	Bad Muskau * 285/2; 285/3; 285/4 * 6
Bauwerksname	Muskauer Park (Sachgesamtheit); Schlosspark; Neues Schloss; Altes Schloss; Orangerie
Zusätzl.-Anschrift	<i>Uferweg -</i> <i>1; 27; 28*Bad Muskau*9</i>
Zusätzl.-Anschrift	<i>Köbelner Straße -</i> <i>285/2; 285/3; 285/4*Bad Muskau*6</i>
Zusätzl.-Anschrift	<i>Uferweg -</i> <i>35/10*Bad Muskau*9</i>

Kurzcharakteristik

Einzeldenkmale der Sachgesamtheit Muskauer Park: Schlosspark, Neues Schloss (Schloßstraße, ohne Nr.), darin Bronzeplastik von Adolf Menzner, Kalksteinpflanzgefäß nordwestlich des Schlosses, Altes Schloss (Rentamt, Schloßstraße 4) und Kavaliershaus mit vorgelagertem Kalksteinpflanzgefäß (Schloßstraße 9), Orangerie, Verwaltungsgebäude, Wehr am Neiße-damm und Turbinenhaus, Schlossgärtnerei mit Gewächshäusern und Gartenschuppen, Reithalle sowie acht Brücken (Doppelbrücke, Englische Brücke, Eichseebrücke mit Eichseeweher, Schäferbrücke, Rehderbrücke, Fuchsienbrücke, Schlossbrücke, Karpfenbrücke), Steintisch und Steinbänke, drei Einfriedungen mit Toren, Gloriette, Allee sowie Lindenrondell (siehe auch Sachgesamtheitsliste - Obj. 09300367); Bestandteile des Muskauer Parks von internationaler historischer Bedeutung, seit 2004 zugehörig zur Kernzone des UNESCO-Welterbes »Muskauer Park/Park Mużakowski«

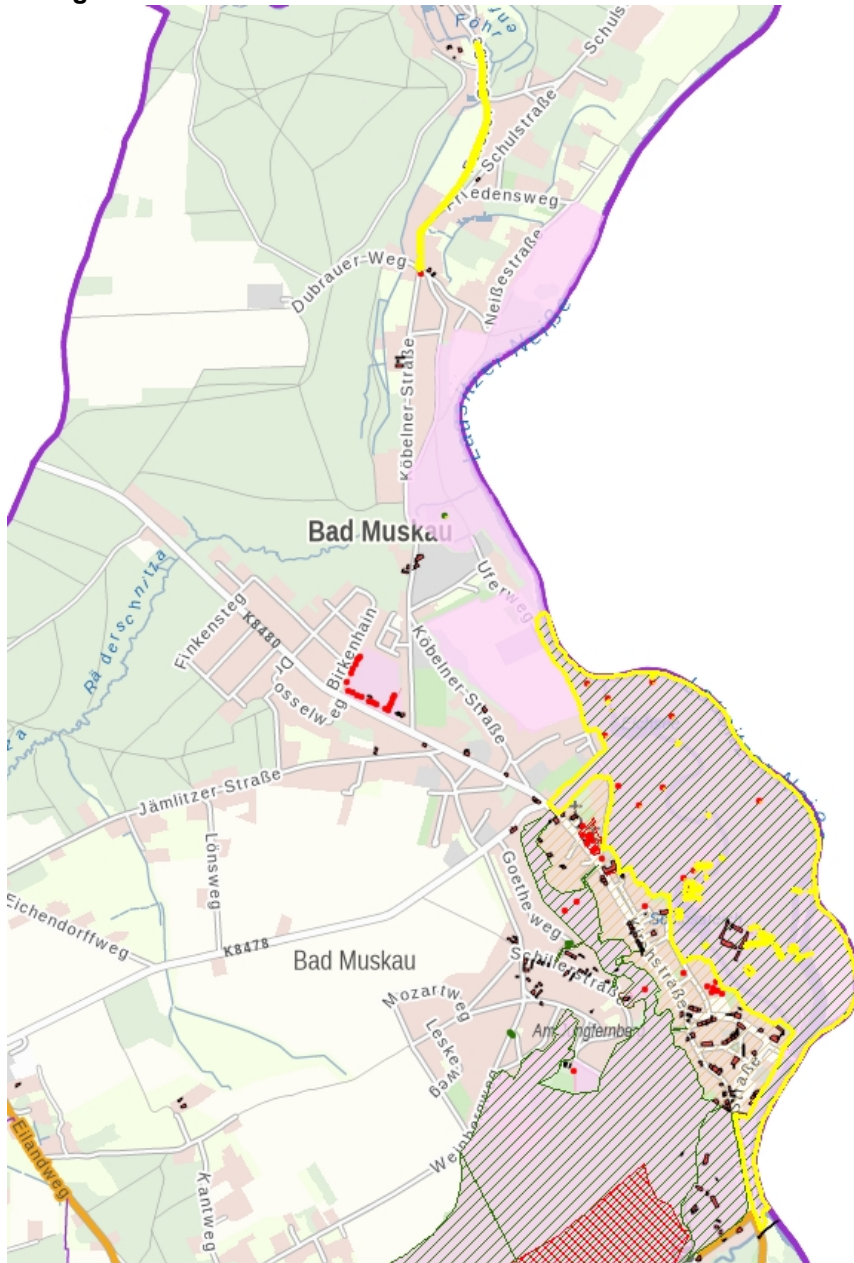
Datierung 1815-1845 (Schlosspark); ab 1525 (Neues Schloss); 1361 (als Wasserburg); 1742 (Kavaliershaus); 1844 (Orangerie)

Ausweisungsstelle Landesamt für Denkmalpflege Sachsen



Fotonummer	F 09289941 B
Aufnahmejahr	2020
Fotograf	Epple, Silke
Beschreibung	Neues Schloss; Blick von Osten über die Schlosswiese

Auszug aus der Denkmalkarte



Dieses Dokument ist gemäß der Creative Commons-Lizenz CC-BY-NC-ND urheberrechtlich geschützt.



Obj.-Dok.-Nr.	09289941	
Kreis	Görlitz	
Gemeinde	Bad Muskau, Stadt	
Anschrift	Uferweg -	
Gem. * Fl-stck. * Flur	Bad Muskau * 35/10 * 9	
Bauwerksname	Muskauer Park (Sachgesamtheit); Schlosspark; Neues Schloss; Altes Schloss; Orangerie	
Zusätzl.-Anschrift	Uferweg -	1; 27; 28*Bad Muskau*9
Zusätzl.-Anschrift	Köbeler Straße -	285/2; 285/3; 285/4*Bad Muskau*6
Zusätzl.-Anschrift	Uferweg -	35/10*Bad Muskau*9
Kurzcharakteristik		

Einzeldenkmale der Sachgesamtheit Muskauer Park: Schlosspark, Neues Schloss (Schloßstraße, ohne Nr.), darin Bronzeplastik von Adolf Menzner, Kalksteinpflanzgefäß nordwestlich des Schlosses, Altes Schloss (Rentamt, Schloßstraße 4) und Kavaliershhaus mit vorgelagertem Kalksteinpflanzgefäß (Schloßstraße 9), Orangerie, Verwaltungsgebäude, Wehr am Neißedamm und Turbinenhaus, Schlossgärtnerei mit Gewächshäusern und Gartenschuppen, Reithalle sowie acht Brücken (Doppelbrücke, Englische Brücke, Eichseebrücke mit Eichseeweher, Schäferbrücke, Rehderbrücke, Fuchsienbrücke, Schlossbrücke, Karpfenbrücke), Steintisch und Steinbänke, drei Einfriedungen mit Toren, Gloriette, Allee sowie Lindenrondell (siehe auch Sachgesamtheitsliste - Obj. 09300367); Bestandteile des Muskauer Parks von internationaler historischer Bedeutung, seit 2004 zugehörig zur Kernzone des UNESCO-Welterbes »Muskauer Park/Park Mużakowski«

Datierung 1815-1845 (Schlosspark); ab 1525 (Neues Schloss); 1361 (als Wasserburg); 1742 (Kavaliershhaus); 1844 (Orangerie)

Ausweisungsstelle Landesamt für Denkmalpflege Sachsen



Fotonummer	F 09289941 B
Aufnahmejahr	2020
Fotograf	Epple, Silke
Beschreibung	Neues Schloss; Blick von Osten über die Schlosswiese

Auszug aus der Denkmalkarte

