

Kulturdenkmale im Freistaat Sachsen - Denkmaldokument

Obj.-Dok.-Nr.	09289704
Kreis	Bautzen
Gemeinde	Großröhrsdorf, Stadt
Anschrift	Am Klinkenplatz 7; 9
Gem. * Fl-stck. * Flur	Bretnig * 60/1; 61
Bauwerksname	Gemeindeamt; ehem. Rittergut Bretnig und Gutspark

Kurzcharakteristik

Gemeindeamt (Nr. 9), östliche Scheune (Nr. 7) sowie Gutspark mit Goethe-Gedenkstein und Einfriedungsmauer einschließlich dreier Tore und an Ostecke integriertem Trafohaus sowie Solitärbaum am Haupttor; baugeschichtlich, ortsgeschichtlich und landschaftsgestaltend von Bedeutung

Datierung 18. Jh. (Gutsscheune); 1947-1950 (Gemeindeamt); 1949 (Goethe-Gedenkstein); um 1910 (Transformatorstation)

Ausweisungsstelle Landesamt für Denkmalpflege Sachsen



Fotonummer XXXIV/23/2
Aufnahmejahr
Fotograf
Beschreibung



Fotonummer DF 491 416
Aufnahmejahr 1991
Fotograf Weimer, Michael
Beschreibung Toranlage, Straßenansicht



Fotonummer F 09289704 A
Aufnahmejahr 2011
Fotograf Weser, Gerd
Beschreibung Goethe-Gedenkstein im Gutspark



Fotonummer XLVI/46/34
Aufnahmejahr
Fotograf
Beschreibung



Fotonummer XLVI/46/36
Aufnahmejahr
Fotograf
Beschreibung



Fotonummer XLVI/46/35
Aufnahmejahr
Fotograf
Beschreibung



Fotonummer
Aufnahmejahr
Fotograf
Beschreibung

F 09289704 B
2017
Weser, Gerd
östliche Scheune mit südlichem Haupttor sowie Solitärbaum;
Blick von Südosten



Fotonummer
Aufnahmejahr
Fotograf
Beschreibung

F 09289704 C
2017
Weser, Gerd
östliche Scheune mit nördlichem Tor; Blick von Südosten



Fotonummer
Aufnahmejahr
Fotograf
Beschreibung

F 09289704 D
2017
Weser, Gerd
östliche Scheune mit südlichem Haupttor und rundes
Wasserbecken; Blick von Norden



Fotonummer
Aufnahmejahr
Fotograf
Beschreibung

F 09289704 D
2017
Weser, Gerd
östliche Scheune mit südlichem Haupttor, Gemeindeamt sowie
rundes Wasserbecken und Freilichtbühne; Blick von Norden



Fotonummer
Aufnahmejahr
Fotograf
Beschreibung

F 09289704 E
2017
Weser, Gerd
nördliches Tor in der Einfriedungsmauer; Blick von Südwesten



Fotonummer
Aufnahmejahr
Fotograf
Beschreibung

F 09289704 F
2022
Remus, Cornelia
östliche Scheune (Nr. 7) sowie Gutspark mit Solitärbaum am
Haupttor



Fotonummer
Aufnahmejahr
Fotograf
Beschreibung

F 09289704 G
2022
Remus, Cornelia
Tor bei Nr. 7 im Gelände



Fotonummer
Aufnahmejahr
Fotograf
Beschreibung

F 09289704 H
2022
Remus, Cornelia
Tor bei Nr. 7 an der Straße Zur Aue



Fotonummer
Aufnahmejahr
Fotograf
Beschreibung

F 09289704 I
2024
Mägel, Regine
Trafohaus



Fotonummer
Aufnahmejahr
Fotograf
Beschreibung

F 09289704 J
2024
Mägel, Regine
Trafohaus



Fotonummer
Aufnahmejahr
Fotograf
Beschreibung

F 09289704 L
2024
Mägel, Regine
Südliches Hauptor sowie ehem. Solitärbaum und Trafohaus;
Blick von Süden



Fotonummer
Aufnahmejahr
Fotograf
Beschreibung

F 09289704 M
2024
Mägel, Regine
östliche Scheune sowie ehem. Solitärbaum und Trafohaus;
Blick von Südosten



Fotonummer
Aufnahmejahr
Fotograf
Beschreibung

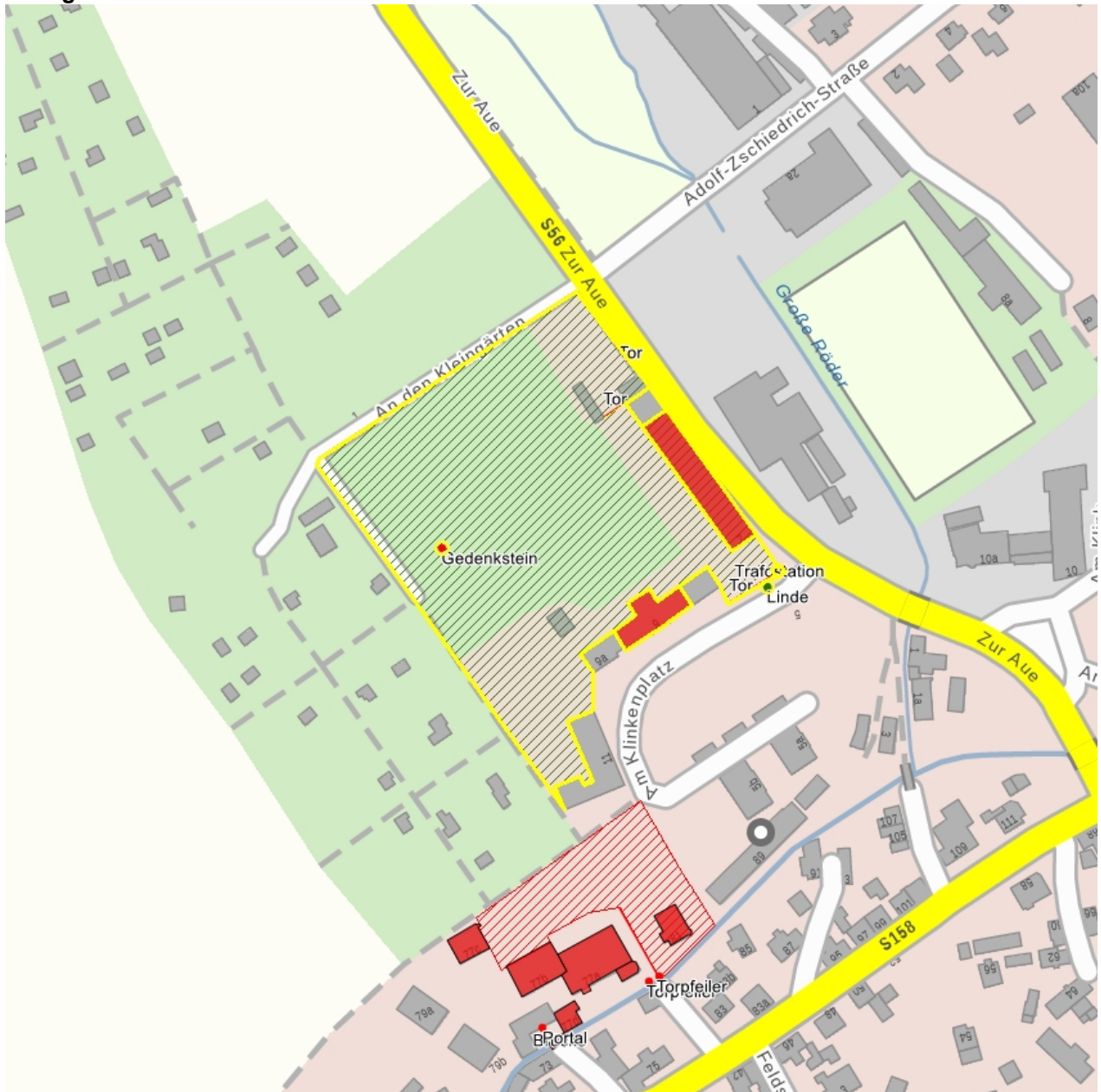
F 09289704 N
2024
Mägel, Regine
Haupteingang; Blick von Süden



Fotonummer
Aufnahmejahr
Fotograf
Beschreibung

F 09289704 K
2025
Remus, Cornelia
Trafohaus

Auszug aus der Denkmalkarte



Dieses Dokument ist gemäß der Creative Commons-Lizenz CC-BY-NC-ND urheberrechtlich geschützt.

