

Kulturdenkmale im Freistaat Sachsen - Denkmaldokument

Obj.-Dok.-Nr. 09288403
Kreis Bautzen
Gemeinde Bischofswerda, Stadt
Anschrift Brauhausgasse 1
Gem. * Fl-stck. * Flur Bischofswerda * 88

Kurzcharakteristik

Fabrikgebäude einer Brauerei, mit Einfriedungsmauer; in Ecklage zur Hans-Volkmann-Straße, baugeschichtlich und ortsgeschichtlich von Bedeutung

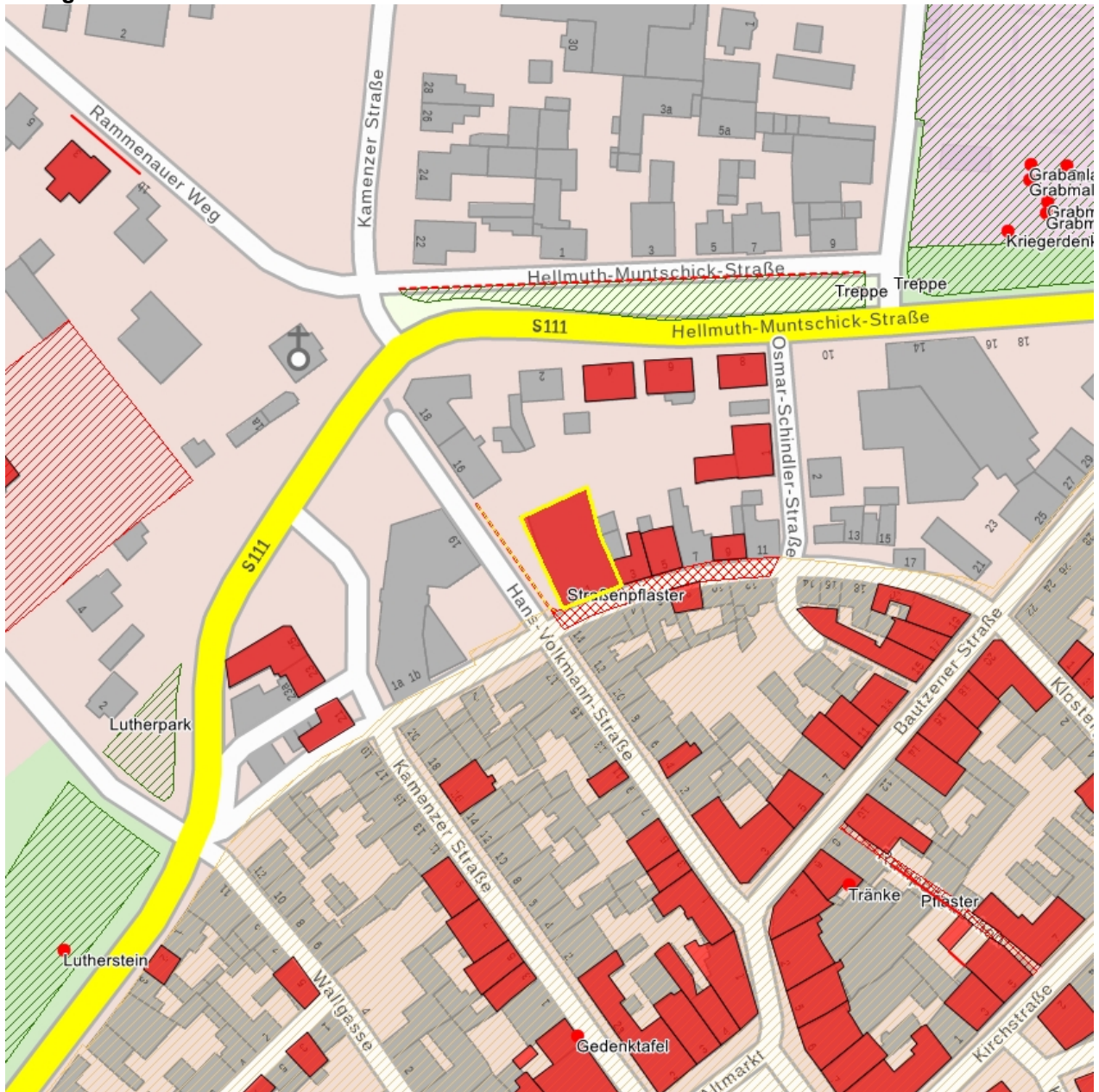
Datierung um 1850 (Fabrikgebäude)

Ausweisungsstelle Landesamt für Denkmalpflege Sachsen



Fotonummer XLV/99/6
Aufnahmejahr
Fotograf
Beschreibung

Auszug aus der Denkmalkarte



Dieses Dokument ist gemäß der Creative Commons-Lizenz CC-BY-NC-ND urheberrechtlich geschützt.

