

## Kulturdenkmale im Freistaat Sachsen - Denkmaldokument

<b>Obj.-Dok.-Nr.</b>	09288377	
<b>Kreis</b>	Görlitz	
<b>Gemeinde</b>	Gablenz	
<b>Anschrift</b>	- -	
<b>Gem. * Fl-stck. * Flur</b>	Kromlau; Gablenz * 126; 127; 128; 129; 130; 131; 132; 133; 134; 135; 136; 137; 138; 139; 140; 141; 142; 143; 144; 145; 146; 147; 148; 149; 150; 151; 152; 153; 154; 155; 156; 157; 158; 159; 160; 164; 165; 166; 167; 168/1; 176; 178/1; 182; 186/1; 188; 189; 190/1; 190/2; 191; 192; 192/2; 192/5; 192/6; 192/7; 192/8; 192/9; 193; 193/1; 193/2; 194; 194/1; 194/2; 195; 195/1; 195/2; 196; 196/2; 196/6; 196/7; 196/11; 196/12; 196/13; 196/15; 196/16; 196/17; 196/18; 196/19; 196/22; 196/24; 196/25; 196/26; 196/27; 197; 198; 199; 200; 201; 202; 203; 204; 205; 206; 207; 208; 209; 210; 211; 212; 213; 214; 215; 216; 217; 218; 6001; 6002; 397 * 2	
<b>Bauwerksname</b>	Schloss und Landschaftspark Kromlau (Sachgesamtheit)	
<b>Zusätzl.-Anschrift</b>	<i>Altes Schloß 11</i>	<i>196/6*Kromlau*1</i>
<b>Zusätzl.-Anschrift</b>	<i>Halbendorfer Straße 6</i>	<i>191/2*Kromlau*2</i>
<b>Zusätzl.-Anschrift</b>	<i>Halbendorfer Straße 7</i>	<i>196/11; 196/13*Kromlau*1</i>
<b>Zusätzl.-Anschrift</b>	<i>Jämlitzer Weg 49</i>	<i>196/24; 196/25; 196/26; 196/27*Kromlau*1</i>

### Kurzcharakteristik

**Sachgesamtheit** Schloss und Landschaftspark Kromlau, mit folgenden Einzeldenkmalen: Schloss (Herrenhaus) mit Mittelgiebel und Turm (siehe Einzeldenkmalliste - obj. 09288372), Kavaliershaus (heute Gemeindeverwaltung) im Schweizerstil, mit Malereien und figürlichen Plastiken (siehe Einzeldenkmalliste - obj. 09288369), Rentamt (siehe Einzeldenkmalliste obj. - 09288370), Gesindehaus mit Stallteil und zwei Einfahrtspfeilern (siehe Einzeldenkmalliste - obj. 09288373) sowie der gesamte gestaltete Landschaftspark mit Rakotzbrücke, sämtliche Kleinarchitekturen aus Basalt (Klippen, Grotten, Höhlen und Pyramiden, der Richterstuhl, die Orgel, Himmel und Hölle, Basaltkirche/Dom, Feldherrensitz), Steinbänke, Steintreppen und Sitzplätze sowie alle Plastiken, darunter Herkules Farnese, zwei Nymphen und zwei Putti (siehe Einzeldenkmalliste - obj. 09303000); baugeschichtlich, ortsgeschichtlich, landschaftsgestaltend und gartenkünstlerisch von Bedeutung

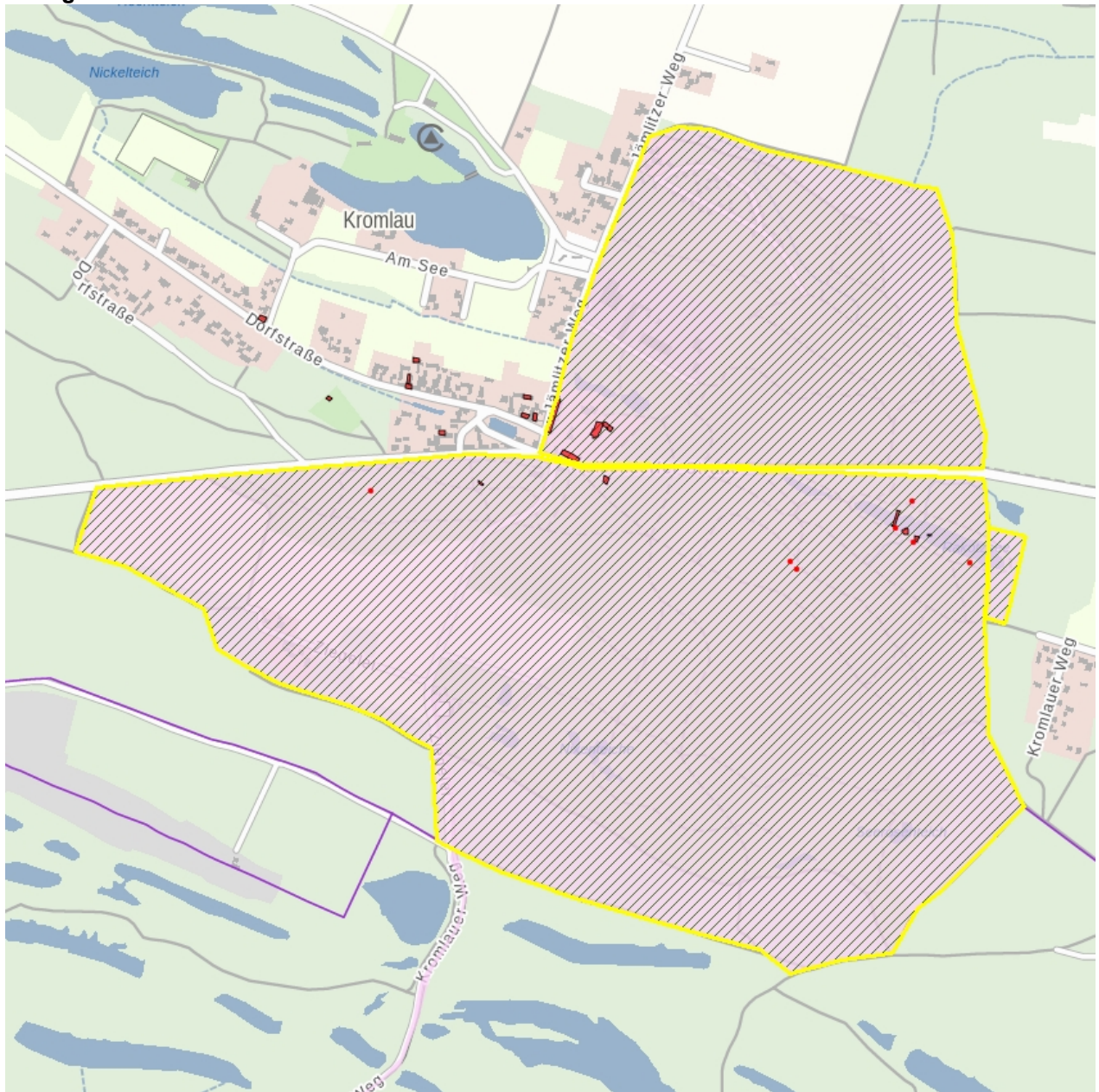
**Datierung** nach 1842 (Park); 1845 (Schloss)

**Ausweisungsstelle** Landesamt für Denkmalpflege Sachsen



<b>Fotonummer</b>	<b>F 09288377 F</b>
Aufnahmejahr	2021
Fotograf	Nitzsche, Mathis
Beschreibung	Landschaftspark mit Rakotzbrücke

## Auszug aus der Denkmalkarte



Dieses Dokument ist gemäß der Creative Commons-Lizenz CC-BY-NC-ND urheberrechtlich geschützt.

