

## Kulturdenkmale im Freistaat Sachsen - Denkmaldokument

**Obj.-Dok.-Nr.** 09288237  
**Kreis** Görlitz  
**Gemeinde** Schleife  
**Anschrift** Spremberger Weg 72  
**Gem. \* Fl-stck. \* Flur** Rohne \* 75 \* 2

### Kurzcharakteristik

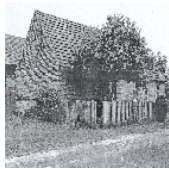
Wohnhaus eines Bauernhofes; gelber mit rotem Klinker, baugeschichtlich von Bedeutung

**Datierung** um 1900 (Bauernhaus)

**Ausweisungsstelle** Landesamt für Denkmalpflege Sachsen



**Fotonummer** CXI/8/4  
**Aufnahmejahr** 2005  
**Fotograf** Finkler, Lutz  
**Beschreibung** Wohnhaus eines Bauernhofes



**Fotonummer** DF 453 355  
**Aufnahmejahr** 1994  
**Fotograf** Weimer, Michael  
**Beschreibung** Wohnhaus eines Bauernhofes mit Stallteil und Einfriedung



**Fotonummer** DF 453 358  
**Aufnahmejahr** 1994  
**Fotograf** Weimer, Michael  
**Beschreibung** Hofansicht

**Auszug aus der Denkmalkarte**



**Dieses Dokument ist gemäß der Creative Commons-Lizenz CC-BY-NC-ND urheberrechtlich geschützt.**

