

## Kulturdenkmale im Freistaat Sachsen - Denkmaldokument

<b>Obj.-Dok.-Nr.</b>	09286582
<b>Kreis</b>	Nordsachsen
<b>Gemeinde</b>	Torgau, Stadt
<b>Anschrift</b>	Gestütsstraße 54
<b>Gem. * Fl-stck. * Flur</b>	Graditz * 106; 107; 109/3; 111; 112/1; 117; 118; 121/3; 32 * 1; 2
<b>Bauwerksname</b>	Gestüt und ehem. Vorwerk Graditz (Sachgesamtheit); Königlich-Preußisches Hauptgestüt (ehem.)

### Kurzcharakteristik

**Einzeldenkmale** der Sachgesamtheit Gestüt und ehem. Vorwerk Graditz: Schloss, Torhaus mit den beidseits angeschlossenen Stalltrakten über winkligem Grundriss (fünf Stallgebäude, 18. Jh. und bez. 1898), Pferdestandbild und barocker Teepavillon sowie Sommerstall (bez. 1845) mit Wasserstandsanzeigen 1850, 1862 und 1890 und acht weitere Gestütsbauten auf der Koppel sowie strahlenförmig angelegte Alleen als Reste eines übergeordneten barocken Alleensystems, Grünflächen wie Pferde- und Weidekoppeln, den Parkanlagen und dem Friedhof (Gestütsstraße 54) (siehe auch Sachgesamtheitsdokument obj. 09286579); baugeschichtlich, künstlerisch, ortsgeschichtlich und wirtschaftsgeschichtlich von Bedeutung

**Datierung** 1722-1723 (Schloss); um 1725 (nördlicher Trakt, Dat. 18. Jh., nur teilw; bez. 1845 (Sommerstall auf Koppel); bez. 1898 (südlicher Trakt); bez. 1800 (Torhaus)

**Ausweisungsstelle** Landesamt für Denkmalpflege Sachsen



**Fotonummer** DF 443 213  
Aufnahmejahr  
Fotograf  
Beschreibung



**Fotonummer** DF 443 214  
Aufnahmejahr  
Fotograf  
Beschreibung



**Fotonummer** DF 443 236  
Aufnahmejahr  
Fotograf  
Beschreibung



**Fotonummer** DF 443 237  
Aufnahmejahr  
Fotograf  
Beschreibung



**Fotonummer** XXVI/56/29  
Aufnahmejahr  
Fotograf  
Beschreibung



**Fotonummer** DF 443 200  
Aufnahmejahr  
Fotograf  
Beschreibung



**Fotonummer** DF 443 205  
Aufnahmejahr  
Fotograf  
Beschreibung



**Fotonummer** DF 443 206  
Aufnahmejahr  
Fotograf  
Beschreibung



**Fotonummer** DF 443 207  
Aufnahmejahr  
Fotograf  
Beschreibung



**Fotonummer** DF 443 208  
Aufnahmejahr  
Fotograf  
Beschreibung



**Fotonummer** DF 443 209  
Aufnahmejahr  
Fotograf  
Beschreibung



**Fotonummer** DF 443 210  
Aufnahmejahr  
Fotograf  
Beschreibung



**Fotonummer** DF 443 211  
Aufnahmejahr  
Fotograf  
Beschreibung



**Fotonummer** DF 443 212  
Aufnahmejahr  
Fotograf  
Beschreibung



**Fotonummer** DF 443 222  
Aufnahmejahr  
Fotograf  
Beschreibung



**Fotonummer**  
Aufnahmejahr  
Fotograf  
Beschreibung

**DF 443 223**



**Fotonummer**  
Aufnahmejahr  
Fotograf  
Beschreibung

**DF 443 224**



**Fotonummer**  
Aufnahmejahr  
Fotograf  
Beschreibung

**DF 443 225**



**Fotonummer**  
Aufnahmejahr  
Fotograf  
Beschreibung

**DF 443 228**



**Fotonummer**  
Aufnahmejahr  
Fotograf  
Beschreibung

**DF 443 229**



**Fotonummer**  
Aufnahmejahr  
Fotograf  
Beschreibung

**F 09286582 A**

Delang, Steffen  
Schloss, Parkseite



**Fotonummer**  
Aufnahmejahr  
Fotograf  
Beschreibung

**F 09286582 B**

Delang, Steffen  
Reithaus bzw. Torhaus mit Wagenschuppen



**Fotonummer**  
Aufnahmejahr  
Fotograf  
Beschreibung

**F 09286582 C**

2012  
Müller, Michael  
Reithaus bzw. Torhaus mit Wagenschuppen, seiltich  
Stallgebäude um 1725, Hofseite



**Fotonummer**  
Aufnahmejahr  
Fotograf  
Beschreibung

**F 09286582 F**

2012  
Müller, Michael  
Sommerstall auf der Koppel

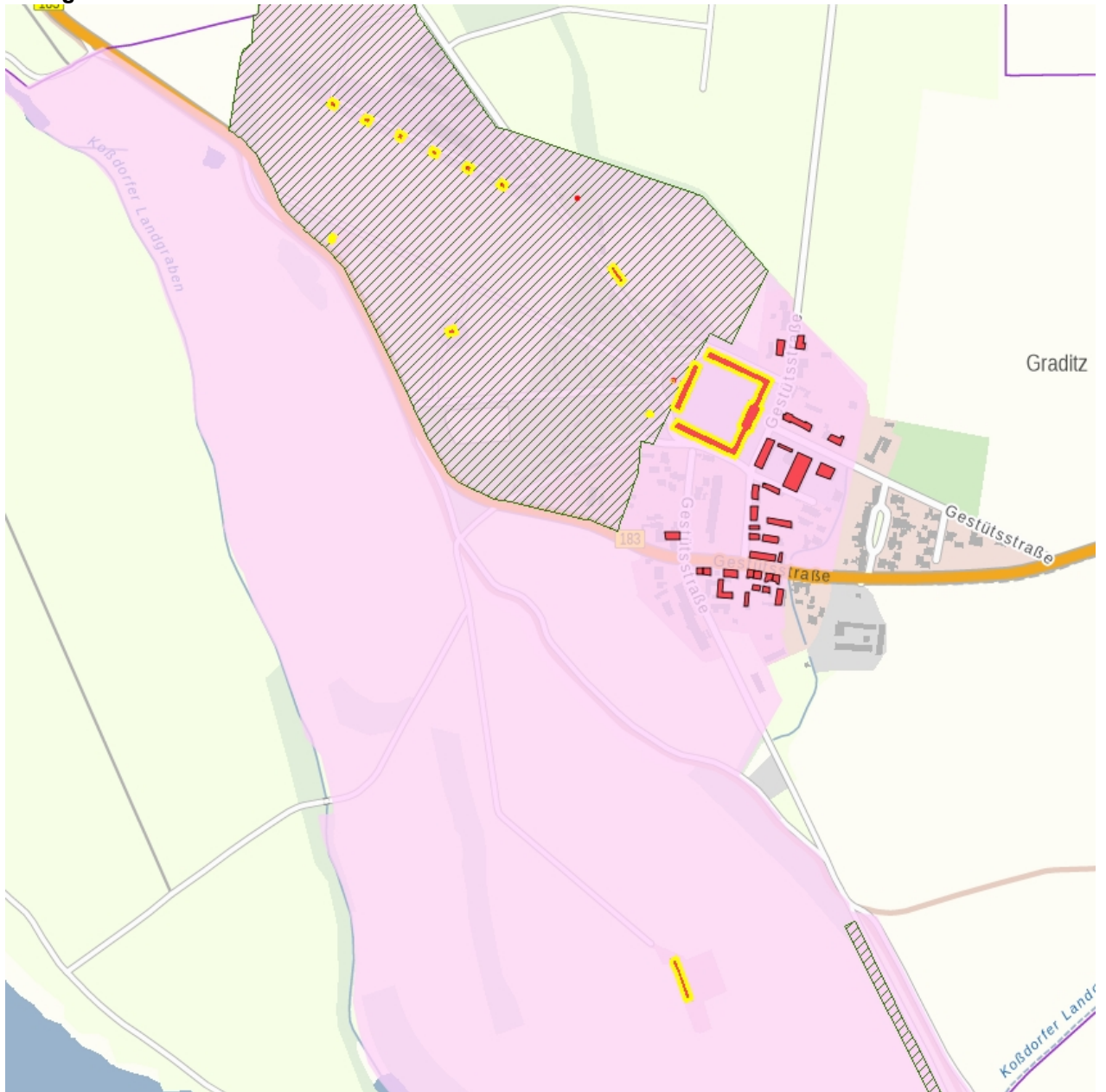


**Fotonummer**  
Aufnahmejahr  
Fotograf  
Beschreibung

**F 09286582 G**

2014  
Müller, Michael  
Sommerstall auf der Koppel

## Auszug aus der Denkmalkarte



Dieses Dokument ist gemäß der Creative Commons-Lizenz CC-BY-NC-ND urheberrechtlich geschützt.

