

Kulturdenkmale im Freistaat Sachsen - Denkmaldokument

Obj.-Dok.-Nr. 09285657
Kreis Görlitz
Gemeinde Schleife
Anschrift Friedensstraße 68
Gem. * Fl-stck. * Flur Schleife * 133 * 1
Bauwerksname Pfarrhaus

Kurzcharakteristik

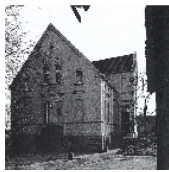
Pfarrhaus, Pfarscheune und Seitengebäude; baugeschichtlich und ortsgeschichtlich von Bedeutung

Datierung um 1865 (Pfarrhaus); bez. 1849 (Pfarscheune)

Ausweisungsstelle Landesamt für Denkmalpflege Sachsen



Fotonummer DF 491 274
Aufnahmejahr 1996
Fotograf Weimer, Michael
Beschreibung Pfarrhaus, Hauptseite mit Eingang

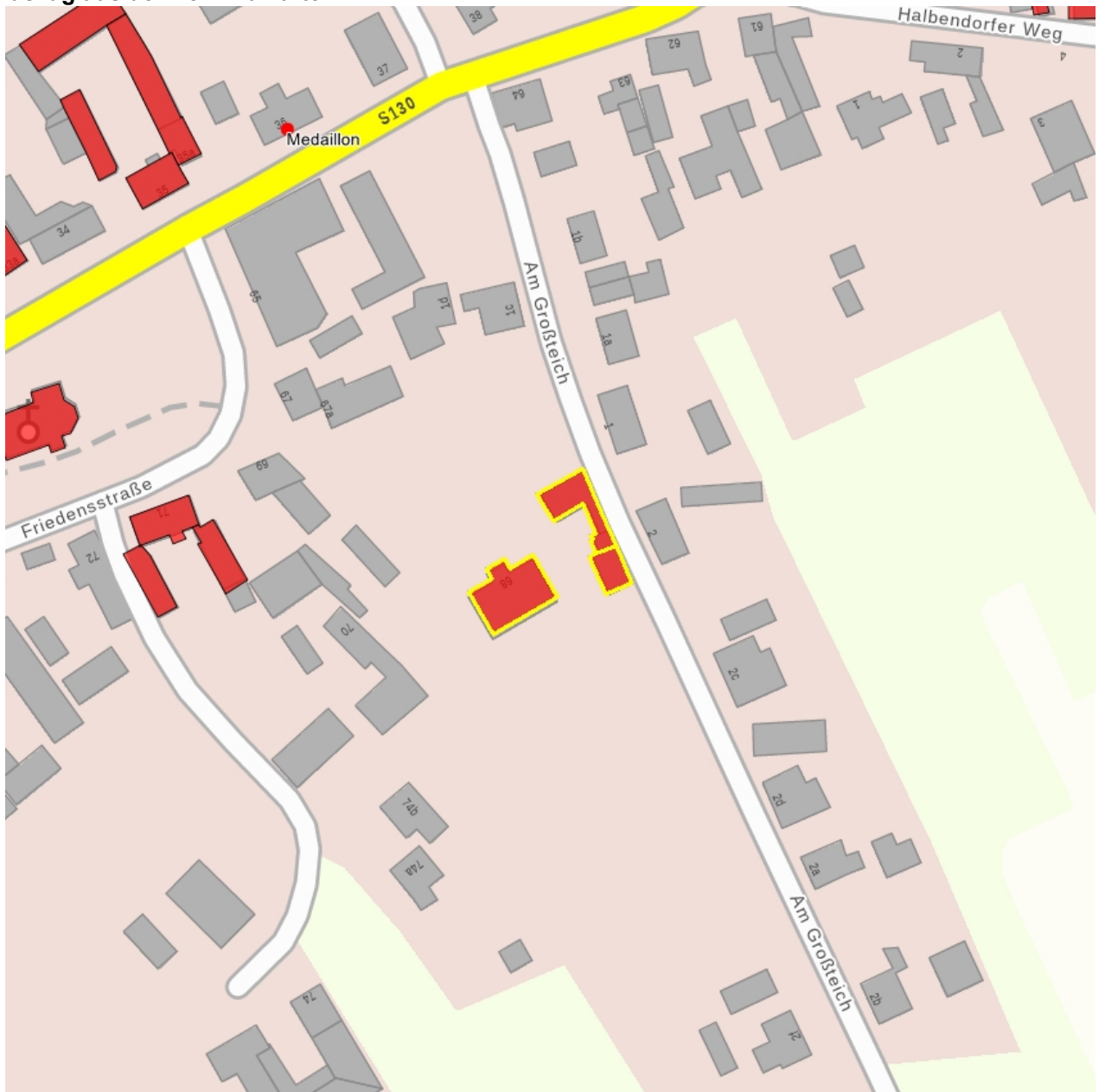


Fotonummer DF 491 275
Aufnahmejahr 1996
Fotograf Weimer, Michael
Beschreibung Pfarrhaus, Hofseite



Fotonummer DF 491 276
Aufnahmejahr
Fotograf Weimer, Michael
Beschreibung Pfarrhaus, Gartenansicht

Auszug aus der Denkmalkarte



Dieses Dokument ist gemäß der Creative Commons-Lizenz CC-BY-NC-ND urheberrechtlich geschützt.

