

Kulturdenkmale im Freistaat Sachsen - Denkmaldokument

Obj.-Dok.-Nr. 09285548
Kreis Bautzen
Gemeinde Radeberg, Stadt
Anschrift Friedhofstraße -
Gem. * Fl-stck. * Flur Radeberg * 462
Bauwerksname Friedhof Radeberg (Sachgesamtheit)

Kurzcharakteristik

Einzeldenkmale der Sachgesamtheit Friedhof Radeberg: Friedhofskapelle, 6 Grabmale, 5 Grabanlagen, Gedenkstätte für die Opfer des Faschismus, Galvanoplastik eines Engels und Friedhofseinfriedung mit Toranlage (siehe auch Sachgesamtheit obj. 09301673); baugeschichtlich, künstlerisch und ortshistorisch von Bedeutung

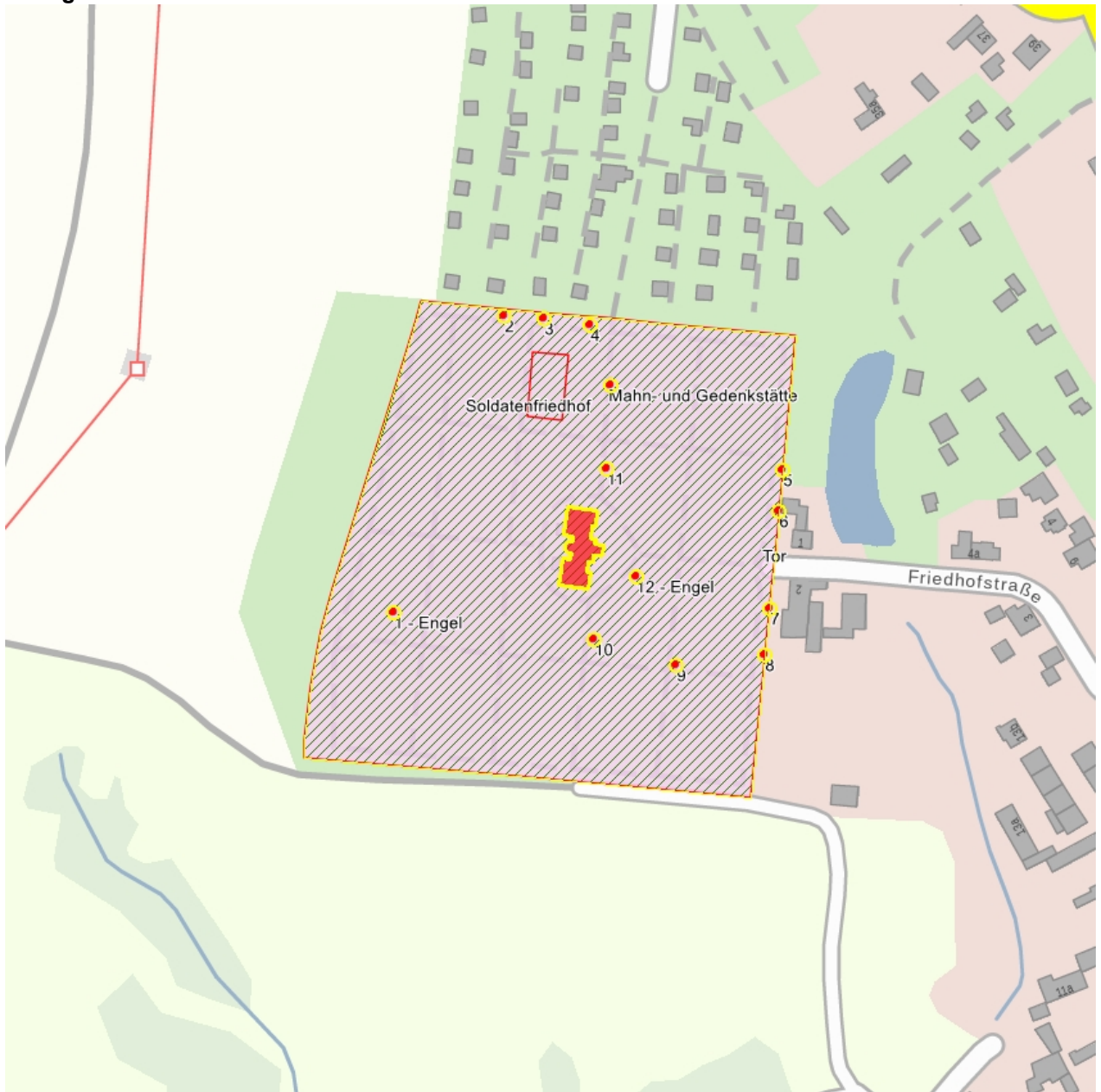
Datierung um 1900 (Friedhofskapelle); 1894-1926 (Grabanlage); 1830-1940 (Grabmal); um 1900 (Einfriedung); um 1900 (Engelskulptur)

Ausweisungsstelle Landesamt für Denkmalpflege Sachsen



Fotonummer	CXXIII/10/2
Aufnahmejahr	2008
Fotograf	Remus, Cornelia
Beschreibung	Friedhofstor

Auszug aus der Denkmalkarte



Dieses Dokument ist gemäß der Creative Commons-Lizenz CC-BY-NC-ND urheberrechtlich geschützt.

