

Kulturdenkmale im Freistaat Sachsen - Denkmaldokument

Obj.-Dok.-Nr. 09284867
Kreis Meißen
Gemeinde Radeburg, Stadt
Anschrift Berbisdorfer Hauptstraße 6, 6a
Gem. * Fl-stck. * Flur Berbisdorf * 31

Kurzcharakteristik

Dreiseithof mit Wohnstallhaus (Nr. 6), Seitengebäude (Nr. 6a), Scheune, Hofmauer und Toreinfahrt; charakteristische und weitgehend authentische Hofanlage aus dem 19. Jahrhundert, beeindruckendstes und am geschlossendsten erhaltenes Gehöft von Berbisdorf, baugeschichtlich bedeutend sowie lokal singulär

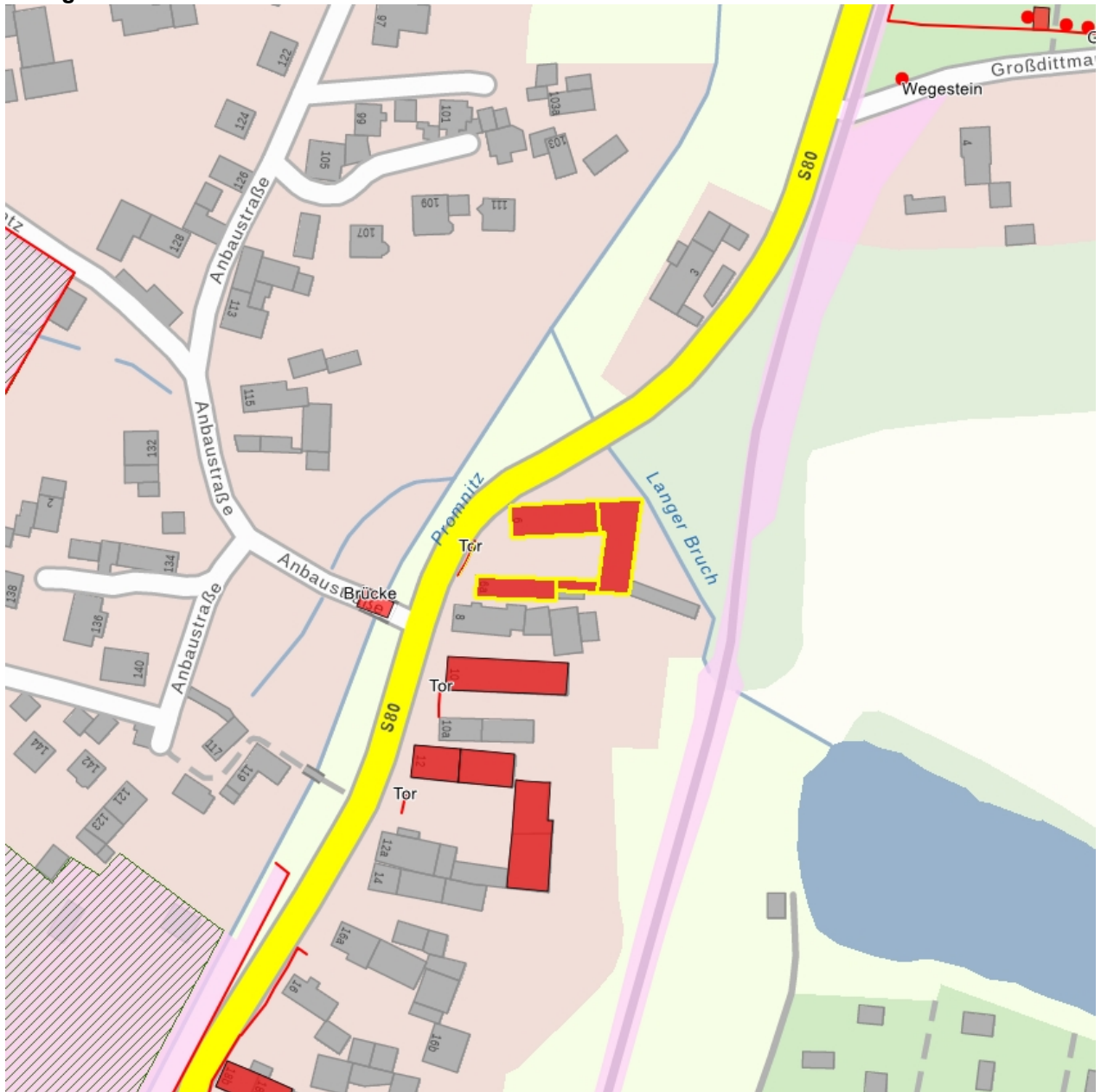
Datierung bez. 1872 (Wohnstallhaus); bez. 1873 (Seitengebäude)

Ausweisungsstelle Landesamt für Denkmalpflege Sachsen



Fotonummer	F 09284867 A
Aufnahmejahr	2011
Fotograf	Müller, Michael
Beschreibung	Dreiseithof mit Wohnstallhaus, Seitengebäude, Scheune, Hofmauer und Toreinfahrt

Auszug aus der Denkmalkarte



Dieses Dokument ist gemäß der Creative Commons-Lizenz CC-BY-NC-ND urheberrechtlich geschützt.

