

**Kulturdenkmale im Freistaat Sachsen -
Denkmaldokument**

Obj.-Dok.-Nr. 09284037
Kreis Bautzen
Gemeinde Kamenz, Stadt
Anschrift Teichstraße 8
Gem. * Fl-stck. * Flur Schiedel * 491

Kurzcharakteristik

Fachwerkschuppen, Scheune und Seitengebäude eines Dreiseithofes sowie Torbogen der Hofeinfahrt mit originalem Holztor und zwei seitlichen Toren; Fachwerkschuppen an das Wohnstallhaus angebaut, dieses selbst kein Denkmal, baugeschichtlich von Bedeutung, ortsbildprägend durch die ortstypische Zufahrt mit Torbogen

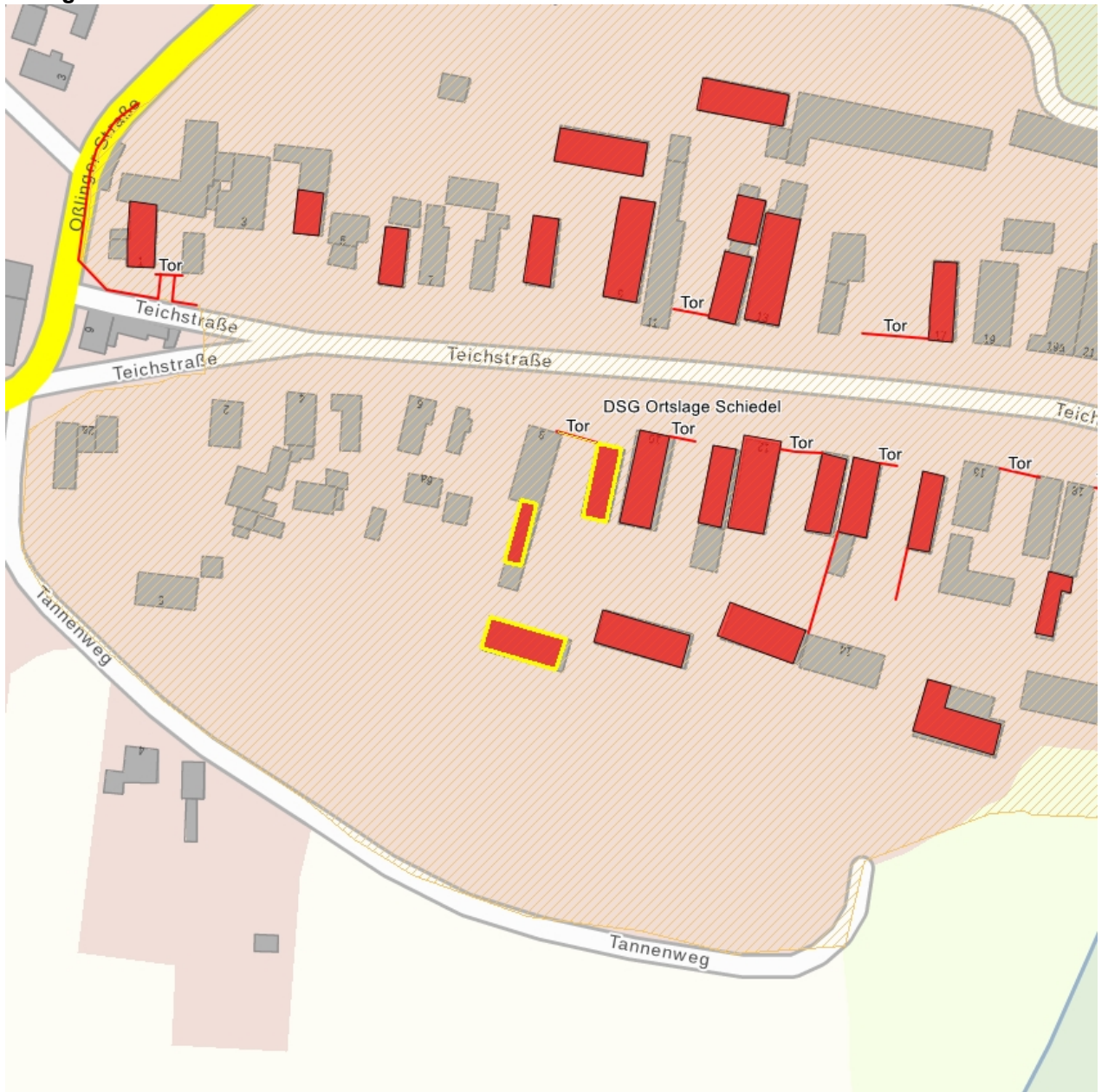
Datierung um 1850 (Scheune)

Ausweisungsstelle Landesamt für Denkmalpflege Sachsen



Fotonummer	LXXI/15/8
Aufnahmejahr	2000
Fotograf	Kube, Ricarda
Beschreibung	Dreiseithof

Auszug aus der Denkmalkarte



Dieses Dokument ist gemäß der Creative Commons-Lizenz CC-BY-NC-ND urheberrechtlich geschützt.

