

Kulturdenkmale im Freistaat Sachsen - Denkmaldokument

Obj.-Dok.-Nr. 09284002
Kreis Dresden, Stadt
Gemeinde Dresden, Stadt
Anschrift Rähnitzer Mühlweg 6
Gem. * Fl-stck. * Flur Weixdorf * 52/4

Kurzcharakteristik

Wohnhaus, Scheune und Stallgebäude eines Bauernhofes; Wohnhaus mit Fachwerk im Obergeschoss und Krüppelwalmdach, winklig dazu stehende massive Scheune mit Satteldach und westliches, kleineres Stallgebäude, als Zeugnisse der ehemaligen Dorfstruktur des Ortes ortsgeschichtlich und baugeschichtlich von Bedeutung

Datierung bez. 1836 (Bauernhaus)

Ausweisungsstelle Landesamt für Denkmalpflege Sachsen



Fotonummer **XCVII/25/7**
Aufnahmejahr 2002
Fotograf Schneider, Frank
Beschreibung Bauernhof mit Wohnhaus

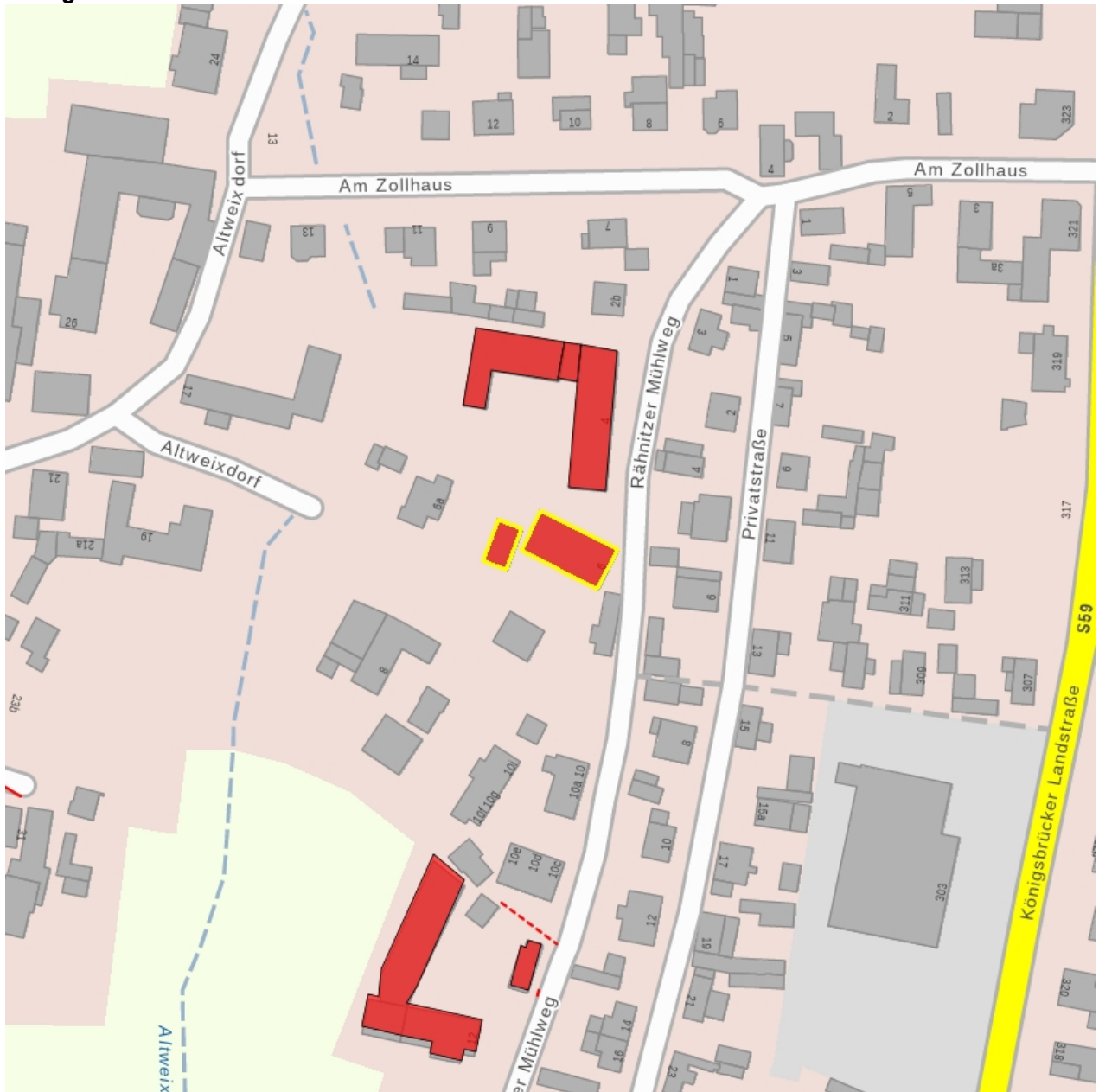


Fotonummer **F 09284002 A**
Aufnahmejahr 2017
Fotograf Fischer, Mandy
Beschreibung Bauernhof mit Wohnhaus



Fotonummer **F 09284002 B**
Aufnahmejahr 2017
Fotograf Fischer, Mandy
Beschreibung Scheune

Auszug aus der Denkmalkarte



Dieses Dokument ist gemäß der Creative Commons-Lizenz CC-BY-NC-ND urheberrechtlich geschützt.

