

Kulturdenkmale im Freistaat Sachsen - Denkmaldokument

Obj.-Dok.-Nr. 09284001
Kreis Dresden, Stadt
Gemeinde Dresden, Stadt
Anschrift Rähnitzer Mühlweg 4
Gem. * Fl-stck. * Flur Weixdorf * 57

Kurzcharakteristik

Wohnhaus, angebautes Stallgebäude und Scheune eines Bauernhofes; Wohnhaus mit Satteldach, Lochfassade und einheitlich gestalteten Faschen mittels geschwungener Ornamente sowie Zwillingsfenster im südlichen Giebel, nördlich angebauter Stall mit Satteldach in vereinfachter Gestaltung des Wohnhauses und im Winkel dazu Durchgangsscheune mit weiterem winkligen Anbau, als Zeugnis der ländlichen Lebensweise und Architektur gewisse baugeschichtliche und ortsgeschichtliche von Bedeutung

Datierung Mitte 19. Jh. (Bauernhaus)

Ausweisungsstelle Landesamt für Denkmalpflege Sachsen



Fotonummer XCVII/25/6
Aufnahmejahr 2002
Fotograf Schneider, Frank
Beschreibung Bauernhof mit Wohnhaus und Stallanbau

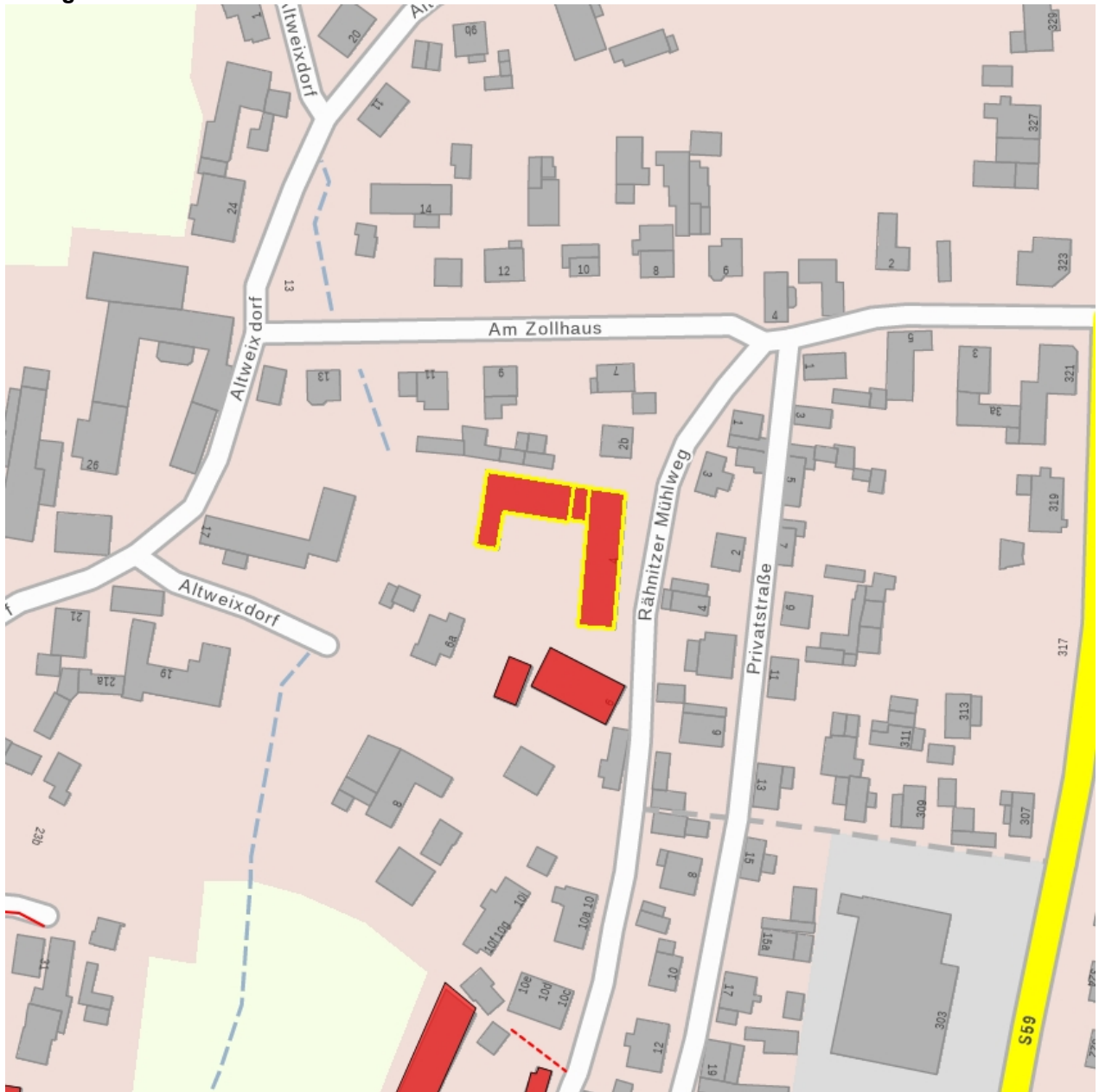


Fotonummer F 09284001 A
Aufnahmejahr 2017
Fotograf Fischer, Mandy
Beschreibung Bauernhof mit Wohnhaus und Stallanbau



Fotonummer F 09284001 B
Aufnahmejahr 2017
Fotograf Fischer, Mandy
Beschreibung Stallgebäude und Scheune

Auszug aus der Denkmalkarte



Dieses Dokument ist gemäß der Creative Commons-Lizenz CC-BY-NC-ND urheberrechtlich geschützt.

