

Kulturdenkmale im Freistaat Sachsen - Denkmaldokument

Obj.-Dok.-Nr. 09283950
Kreis Dresden, Stadt
Gemeinde Dresden, Stadt
Anschrift Mittelteichweg -
Gem. * Fl-stck. * Flur Lausa * 201/1

Kurzcharakteristik

Schöpf- und Wasserstelle, Sandsteintrog und Handschwengelpumpe; historische Schöpf- und Wasserstelle, Sandsteintrog von rechteckigem Grundriss, ortsgeschichtlich bedeutend

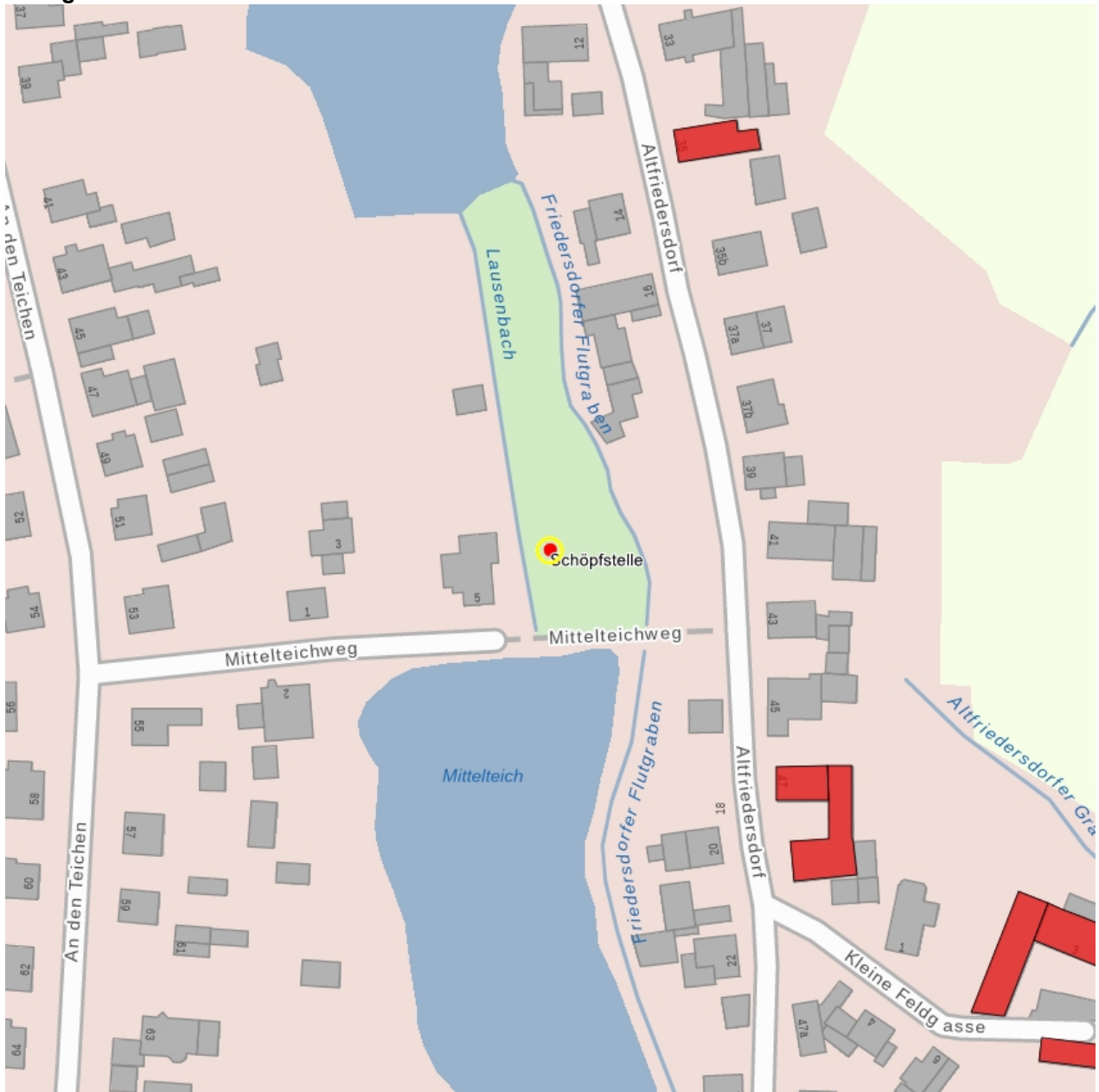
Datierung bez. 1793 (Schöpfstelle)

Ausweisungsstelle Landesamt für Denkmalpflege Sachsen



Fotonummer	F 09283950 A
Aufnahmejahr	2017
Fotograf	Fischer, Mandy
Beschreibung	Schöpf- und Wasserstelle

Auszug aus der Denkmalkarte



Dieses Dokument ist gemäß der Creative Commons-Lizenz CC-BY-NC-ND urheberrechtlich geschützt.

