

Kulturdenkmale im Freistaat Sachsen - Denkmaldokument

Obj.-Dok.-Nr. 09283941
Kreis Dresden, Stadt
Gemeinde Dresden, Stadt
Anschrift Königsbrücker Landstraße 385
Gem. * Fl-stck. * Flur Lausa * 85/4

Kurzcharakteristik

Vierseithof bestehend aus Wohnstallhaus, Scheune, Schuppen und neuem Wohnhaus sowie Einfriedungsmauer; Wohnstallhaus mit Fachwerk im Obergeschoss, Giebel verbrettert, im Winkel dazu stehende mit kleiner Mauer angebundene giebelständige, verputzte Scheune, westlich daran anschließende flache Schuppen zum Teil aus Bruchsteinmauerwerk mit übergiebelten Heuluken sowie an der Südseite des Hofes ein zweigeschossiges, verputztes Wohnhaus mit Satteldach, Traufgiebel und Zwillingsfenstern, in Aussehen und Struktur noch geschlossen und weitgehend authentisch erhaltener Vierseithof, damit baugeschichtlich und ortsgeschichtlich von Bedeutung

Datierung bez. 1800 (Wohnstallhaus); bez. 1800 (Bauernhof)

Ausweisungsstelle Landesamt für Denkmalpflege Sachsen



Fotonummer **F 09283941 A**
Aufnahmejahr 2017
Fotograf Fischer, Mandy
Beschreibung Wohnstallhaus - Ansicht von O



Fotonummer **F 09283941 B**
Aufnahmejahr 2017
Fotograf Fischer, Mandy
Beschreibung Wohnstallhaus mit Einfriedungsmauer - Ansicht von S



Fotonummer **F 09283941 C**
Aufnahmejahr 2017
Fotograf Fischer, Mandy
Beschreibung Scheune - Ansicht von NO



Fotonummer **F 09283941 D**
Aufnahmejahr 2017
Fotograf Fischer, Mandy
Beschreibung Scheune - Giebelansicht von Osten



Fotonummer **F 09283941 E**
Aufnahmejahr 2017
Fotograf Fischer, Mandy
Beschreibung Schuppen - nördlicher Teil



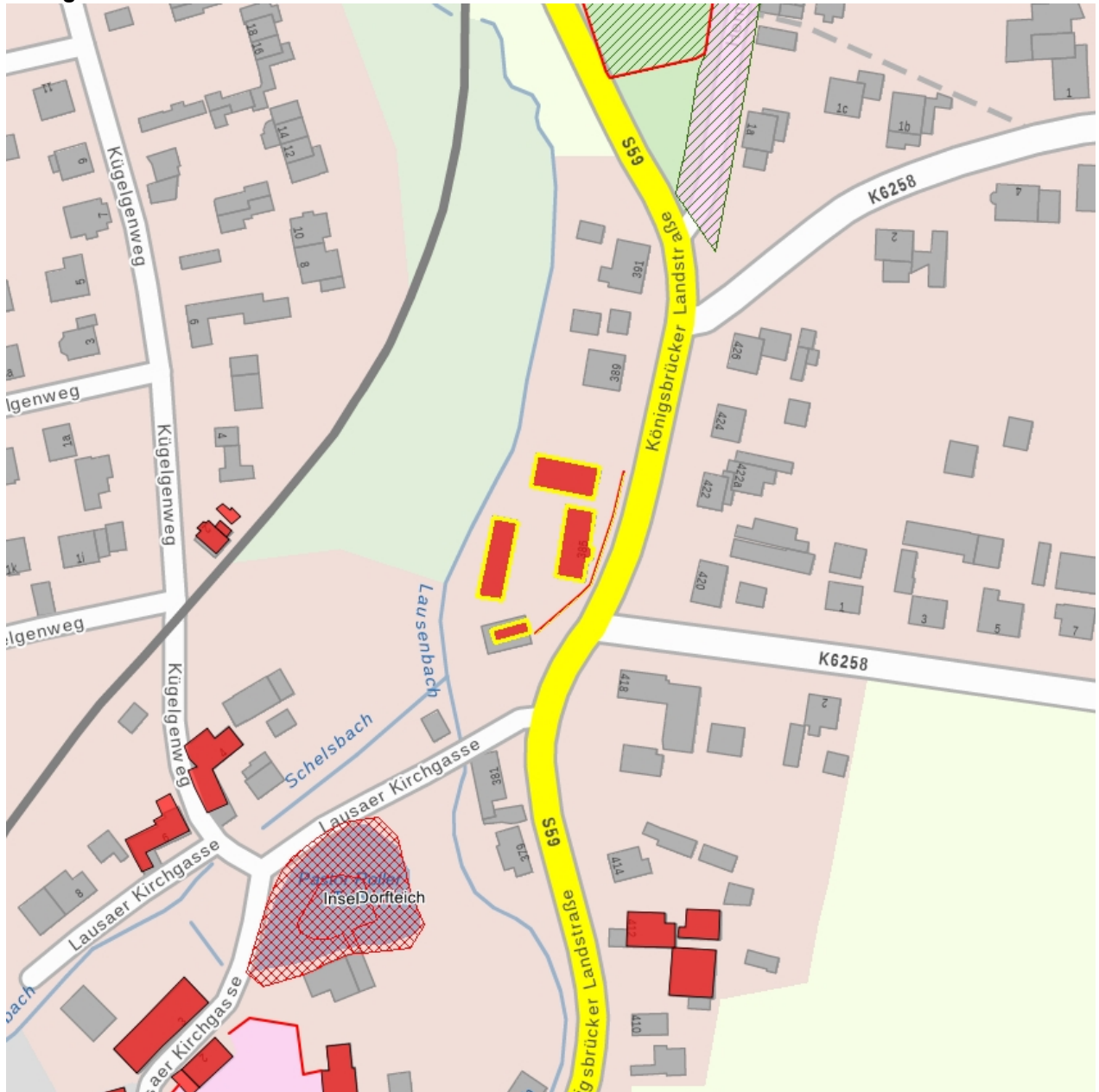
Fotonummer **F 09283941 F**
Aufnahmejahr 2017
Fotograf Fischer, Mandy
Beschreibung Schuppen - südlicher Teil



Fotonummer
Aufnahmejahr
Fotograf
Beschreibung

F 09283941 G
2017
Fischer, Mandy
südliches Wohnhaus

Auszug aus der Denkmalkarte



Dieses Dokument ist gemäß der Creative Commons-Lizenz CC-BY-NC-ND urheberrechtlich geschützt.

