

## Kulturdenkmale im Freistaat Sachsen - Denkmaldokument

**Obj.-Dok.-Nr.** 09283936  
**Kreis** Dresden, Stadt  
**Gemeinde** Dresden, Stadt  
**Anschrift** Kügelgenweg 2  
**Gem. \* Fl-stck. \* Flur** Lausa \* 556/13

### Kurzcharakteristik

Bahnwärterhaus mit Schuppen an der Strecke Dresden-Klotzsche – Straßgräbchen-Bernsdorf (sächs. KStr, 6606); historisierender Klinkerbau mit Satteldach und Schuppen aus Ziegelmauerwerk mit Pultdach, weitgehend original erhalten, erhaltenswert aufgrund des Funktionszusammenhangs mit dem nahegelegenen Bahnübergang, eisenbahngeschichtlich von Bedeutung

**Datierung** 1870er Jahre (Bahnwärterhaus)

**Ausweisungsstelle** Landesamt für Denkmalpflege Sachsen



**Fotonummer** **F 09283936 A**  
**Aufnahmejahr** 2017  
**Fotograf** Fischer, Mandy  
**Beschreibung** Bahnwärterhaus - Ansicht von N

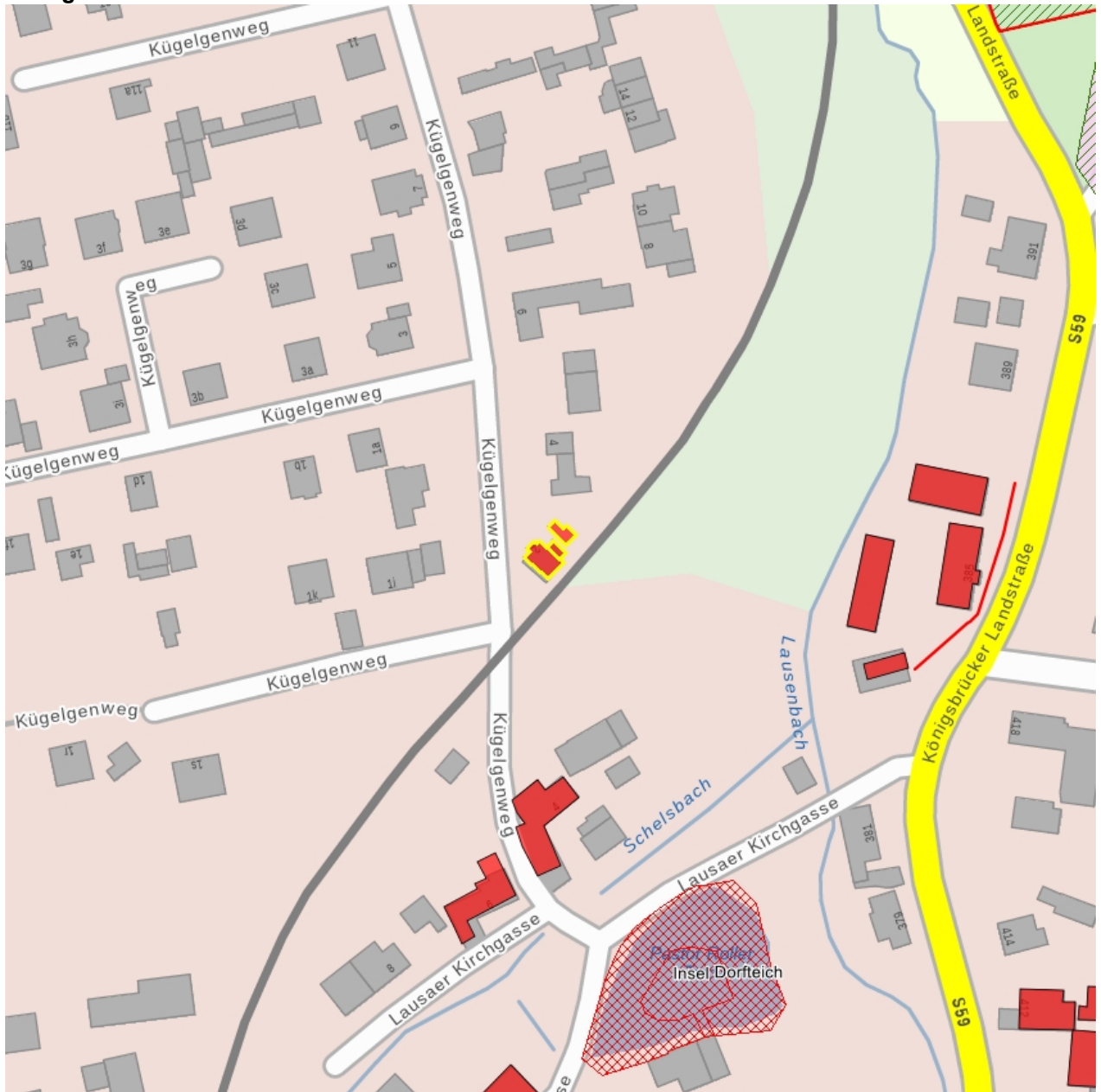


**Fotonummer** **F 09283936 B**  
**Aufnahmejahr** 2017  
**Fotograf** Fischer, Mandy  
**Beschreibung** Bahnwärterhaus



**Fotonummer** **F 09283936 C**  
**Aufnahmejahr** 2017  
**Fotograf** Fischer, Mandy  
**Beschreibung** Schuppen

## Auszug aus der Denkmalkarte



Dieses Dokument ist gemäß der Creative Commons-Lizenz CC-BY-NC-ND urheberrechtlich geschützt.

