

## Kulturdenkmale im Freistaat Sachsen - Denkmaldokument

**Obj.-Dok.-Nr.** 09283910  
**Kreis** Dresden, Stadt  
**Gemeinde** Dresden, Stadt  
**Anschrift** Rähnitzer Mühlweg 12  
**Gem. \* Fl-stck. \* Flur** Weixdorf \* 41

### Kurzcharakteristik

Wohnstallhaus, Scheune, Auszugshaus und Hofmauer eines Dreiseithofes; kompaktes Wohnstallhaus (ohne Anbau), Obergeschoss Fachwerk verputzt, Auszugshaus entlang der Straße, Obergeschoss Fachwerk sowie massive Scheune mit Satteldach, in der Struktur gut erhaltenes Ensemble und als Zeugnis der ländlichen Lebensweise und Architektur baugeschichtlich und ortsgeschichtlich von Bedeutung

**Datierung** bez. 1803 (Wohnstallhaus)

**Ausweisungsstelle** Landesamt für Denkmalpflege Sachsen



**Fotonummer** **XCVII/25/8**  
**Aufnahmejahr** 2002  
**Fotograf** Schneider, Frank  
**Beschreibung** Wohnstallhaus (Fachwerk-Obergeschoss, verputzt)



**Fotonummer** **XCVII/25/9**  
**Aufnahmejahr** 2002  
**Fotograf** Schneider, Frank  
**Beschreibung** Auszugshausbez. 1803



**Fotonummer** **F 09283910 A**  
**Aufnahmejahr** 2017  
**Fotograf** Fischer, Mandy  
**Beschreibung** Auszugshaus



**Fotonummer** **F 09283910 B**  
**Aufnahmejahr** 2017  
**Fotograf** Fischer, Mandy  
**Beschreibung** Wohnstallhaus und Scheune

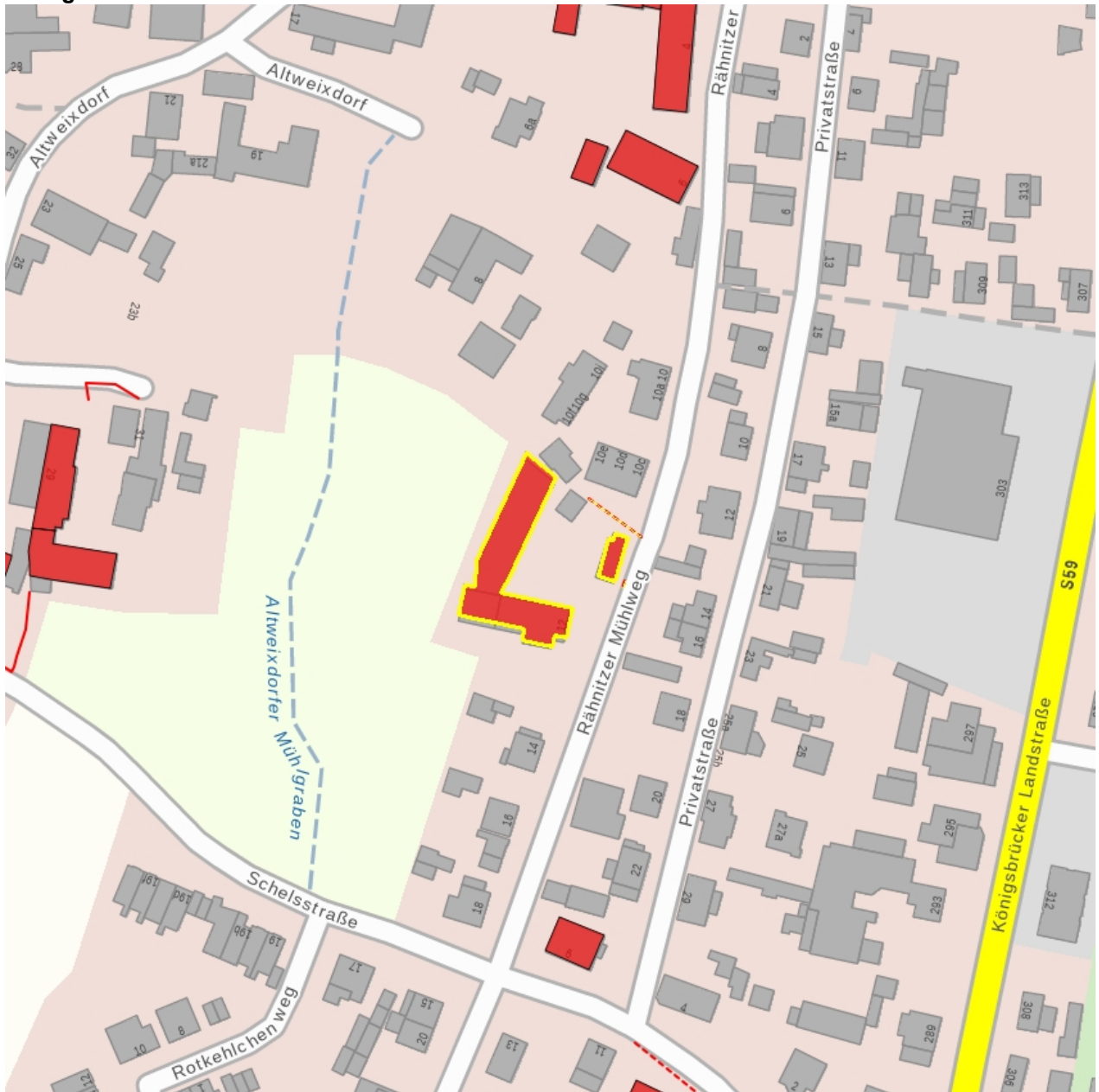


**Fotonummer** **F 09283910 C**  
**Aufnahmejahr** 2017  
**Fotograf** Fischer, Mandy  
**Beschreibung** Wohnstallhaus - Ansicht von S



**Fotonummer** **F 09283910 D**  
**Aufnahmejahr** 2017  
**Fotograf** Fischer, Mandy  
**Beschreibung** Scheune

## Auszug aus der Denkmalkarte



Dieses Dokument ist gemäß der Creative Commons-Lizenz CC-BY-NC-ND urheberrechtlich geschützt.

