

Kulturdenkmale im Freistaat Sachsen - Denkmaldokument

Obj.-Dok.-Nr.	09283809
Kreis	Bautzen
Gemeinde	Wachau
Anschrift	Tina-von-Brühl-Straße 31; 33
Gem. * Fl-stck. * Flur	Seifersdorf * 26/2; 26/3; 655/1
Bauwerksname	Rittergut, Schloss und Schlosspark Seifersdorf (Sachgesamtheit)

Kurzcharakteristik

Einzeldenkmale der Sachgesamtheit Rittergut, Schloss und Schlosspark Seifersdorf: Schloss, Schlossgarten mit Teich und Wassergraben sowie Stützmauern, Schlossbrücke, Pavillon und Eiskeller (Tina-von-Brühl-Straße 33) sowie Herrenhaus, Gutscheune, zwei Wirtschaftsgebäude, ehemaliger Garten am Herrenhaus und ehemaliger Küchengarten (Tina-von-Brühl-Straße 31) sowie Einfriedungsmauer mit zwei Toranlagen und nordöstliche Lindenallee (siehe auch Sachgesamtheitsdokument - Obj. 09301961); Schlossumbau nach Plänen Karl Friedrich Schinkels, Schlossgarten von dem bedeutenden Gartenkünstler Max Bertram umgestaltet und erweitert, orts- und kulturgeschichtlich, baugeschichtlich, gartengeschichtlich, personengeschichtlich, künstlerisch, gartenkünstlerisch, städtebaulich sowie landschaftsgestaltend bedeutend

Datierung um 1530 (Wasserschloss); 1750 Dendro (Herrenhaus); 1776 (Herrenhaus); 19. Jh. (Gutsscheune); 19. Jh. (Wirtschaftsgebäude)

Ausweisungsstelle Landesamt für Denkmalpflege Sachsen



Fotonummer LXXX/43/19
Aufnahmejahr 2000
Fotograf Noack, Thomas
Beschreibung Schloßpark mit Eiskeller



Fotonummer LXXX/43/20
Aufnahmejahr 2000
Fotograf Noack, Thomas
Beschreibung Schloßpark mit Eiskeller



Fotonummer LXXX/43/18
Aufnahmejahr 2000
Fotograf Noack, Thomas
Beschreibung Schloßpark mit Eiskeller



Fotonummer DF 721 938
Aufnahmejahr 1999
Fotograf Lüttig, Matthias
Beschreibung Schloß (Gemeindeverwaltung), Vorderfront mit Portalanlage und Brücke



Fotonummer DF 721 939
Aufnahmejahr 1999
Fotograf Lüttig, Matthias
Beschreibung Schloß (Gemeindeverwaltung), Westflügel (Schauseite, Gartenfront)



Fotonummer
Aufnahmejahr
Fotograf
Beschreibung

DF 721 942
1999
Lüttig, Matthias
Schloß (Gemeindeverwaltung), Teilansicht mit Wassergraben und Brücke



Fotonummer
Aufnahmejahr
Fotograf
Beschreibung

DF 721 945
1999
Lüttig, Matthias
Schloß (Gemeindeverwaltung), Teilansicht Westflügel mit Wappen der Haugwitz und Schlieben



Fotonummer
Aufnahmejahr
Fotograf
Beschreibung

DF 721 946
1999
Lüttig, Matthias
Schloß (Gemeindeverwaltung), Teilansicht Westflügel mit Ehwappen der Grünrod und Nostitz



Fotonummer
Aufnahmejahr
Fotograf
Beschreibung

DF 721 947
1999
Lüttig, Matthias
Schloß (Gemeindeverwaltung), Innenhof mit Fassadendetail (Wappenkartusche und Inschrifttafel zum Umbau 1625 über dem Portal) Wolf Dietrich von Grünrod



Fotonummer
Aufnahmejahr
Fotograf
Beschreibung

DF 721 948
1999
Lüttig, Matthias
Schloß (Gemeindeverwaltung), Innenhof, gekuppeltes Blendfenster mit eingefügter Baumstammnachbildung (mit Wappen H. G. v. Grünrod 1690, 1890 zusammengesetzt)



Fotonummer
Aufnahmejahr
Fotograf
Beschreibung

DF 721 950
1999
Lüttig, Matthias
Schloß (Gemeindeverwaltung), Gartenseite mit Parktor



Fotonummer
Aufnahmejahr
Fotograf
Beschreibung

DF 721 954
1999
Lüttig, Matthias
Schloßpark, Hügel mit Erdkeller



Fotonummer
Aufnahmejahr
Fotograf
Beschreibung

DF 721 955
1999
Lüttig, Matthias
Schloßpark, Park



Fotonummer
Aufnahmejahr
Fotograf
Beschreibung

DF 721 960
1999
Lüttig, Matthias
Rittergut, Wirtschaftsgebäude, Hof- und Giebelseite mit Einfriedungsmauer



Fotonummer
Aufnahmejahr
Fotograf
Beschreibung

F 09283809 A
2012
Machold, Bärbel
Einzeldenkmale der Sachgesamtheit Rittergut, Schloss und Schlosspark Seifersdorf: Schloss (heute Gemeindeverwaltung), Schlossbrücke, Teich und Wassergraben mit Stützmauer, Grotte der Familie Young und Einfriedungsmauer der Parkanlage mit zwei Toranlagen (Tina-von-Brühl-Straße 33) sowie Herrenhaus, Gutscheune, zwei Wirtschaftsgebäude und Einfriedungsmauer



Fotonummer
Aufnahmejahr
Fotograf
Beschreibung

des ehem. Rittergutes (Tina-von-Brühl-Straße 31) - (siehe auch Sachgesamtheitsdokument obj. 09301961)

F 09283809 B

2012

Machold, Bärbel

Einzeldenkmale der Sachgesamtheit Rittergut, Schloss und Schlosspark Seifersdorf: Schloss (heute Gemeindeverwaltung), Schlossbrücke, Teich und Wassergraben mit Stützmauer, Grotte der Familie Young und Einfriedungsmauer der Parkanlage mit zwei Toranlagen (Tina-von-Brühl-Straße 33) sowie Herrenhaus, Gutscheune, zwei Wirtschaftsgebäude und Einfriedungsmauer des ehem. Rittergutes (Tina-von-Brühl-Straße 31) - (siehe auch Sachgesamtheitsdokument obj. 09301961)



Fotonummer
Aufnahmejahr
Fotograf
Beschreibung

F 09283809 C

2012

Machold, Bärbel

Einzeldenkmale der Sachgesamtheit Rittergut, Schloss und Schlosspark Seifersdorf: Schloss (heute Gemeindeverwaltung), Schlossbrücke, Teich und Wassergraben mit Stützmauer, Grotte der Familie Young und Einfriedungsmauer der Parkanlage mit zwei Toranlagen (Tina-von-Brühl-Straße 33) sowie Herrenhaus, Gutscheune, zwei Wirtschaftsgebäude und Einfriedungsmauer des ehem. Rittergutes (Tina-von-Brühl-Straße 31) - (siehe auch Sachgesamtheitsdokument obj. 09301961)



Fotonummer
Aufnahmejahr
Fotograf
Beschreibung

F 09283809 D

2012

Machold, Bärbel

Einzeldenkmale der Sachgesamtheit Rittergut, Schloss und Schlosspark Seifersdorf: Schloss (heute Gemeindeverwaltung), Schlossbrücke, Teich und Wassergraben mit Stützmauer, Grotte der Familie Young und Einfriedungsmauer der Parkanlage mit zwei Toranlagen (Tina-von-Brühl-Straße 33) sowie Herrenhaus, Gutscheune, zwei Wirtschaftsgebäude und Einfriedungsmauer des ehem. Rittergutes (Tina-von-Brühl-Straße 31) - (siehe auch Sachgesamtheitsdokument obj. 09301961)



Fotonummer
Aufnahmejahr
Fotograf
Beschreibung

F 09283809 E

2012

Machold, Bärbel

Einzeldenkmale der Sachgesamtheit Rittergut, Schloss und Schlosspark Seifersdorf: Schloss (heute Gemeindeverwaltung), Schlossbrücke, Teich und Wassergraben mit Stützmauer, Grotte der Familie Young und Einfriedungsmauer der Parkanlage mit zwei Toranlagen (Tina-von-Brühl-Straße 33) sowie Herrenhaus, Gutscheune, zwei Wirtschaftsgebäude und Einfriedungsmauer des ehem. Rittergutes (Tina-von-Brühl-Straße 31) - (siehe auch Sachgesamtheitsdokument obj. 09301961)



Fotonummer
Aufnahmejahr
Fotograf
Beschreibung

F 09283809 F

2012

Machold, Bärbel

Einzeldenkmale der Sachgesamtheit Rittergut, Schloss und Schlosspark Seifersdorf: Schloss (heute Gemeindeverwaltung), Schlossbrücke, Teich und Wassergraben mit Stützmauer, Grotte der Familie Young und Einfriedungsmauer der Parkanlage mit zwei Toranlagen (Tina-von-Brühl-Straße 33) sowie Herrenhaus, Gutscheune, zwei Wirtschaftsgebäude und Einfriedungsmauer des ehem. Rittergutes (Tina-von-Brühl-Straße 31) - (siehe auch Sachgesamtheitsdokument obj. 09301961)



Fotonummer
Aufnahmejahr
Fotograf
Beschreibung

F 09283809 G

2012

Machold, Bärbel

Einzeldenkmale der Sachgesamtheit Rittergut, Schloss und Schlosspark Seifersdorf: Schloss (heute Gemeindeverwaltung), Schlossbrücke, Teich und Wassergraben mit Stützmauer, Grotte der Familie Young und Einfriedungsmauer der Parkanlage mit



Fotonummer
Aufnahmejahr
Fotograf
Beschreibung

zwei Toranlagen (Tina-von-Brühl-Straße 33) sowie Herrenhaus, Gutscheune, zwei Wirtschaftsgebäude und Einfriedungsmauer des ehem. Rittergutes (Tina-von-Brühl-Straße 31) - (siehe auch Sachgesamtheitsdokument obj. 09301961)

F 09283809 H

2012

Machold, Bärbel

Einzeldenkmale der Sachgesamtheit Rittergut, Schloss und Schlosspark Seifersdorf: Schloss (heute Gemeindeverwaltung), Schlossbrücke, Teich und Wassergraben mit Stützmauer, Grotte der Familie Young und Einfriedungsmauer der Parkanlage mit zwei Toranlagen (Tina-von-Brühl-Straße 33) sowie Herrenhaus, Gutscheune, zwei Wirtschaftsgebäude und Einfriedungsmauer des ehem. Rittergutes (Tina-von-Brühl-Straße 31) - (siehe auch Sachgesamtheitsdokument obj. 09301961)



Fotonummer
Aufnahmejahr
Fotograf
Beschreibung

F 09283809 I

2012

Machold, Bärbel

Einzeldenkmale der Sachgesamtheit Rittergut, Schloss und Schlosspark Seifersdorf: Schloss (heute Gemeindeverwaltung), Schlossbrücke, Teich und Wassergraben mit Stützmauer, Grotte der Familie Young und Einfriedungsmauer der Parkanlage mit zwei Toranlagen (Tina-von-Brühl-Straße 33) sowie Herrenhaus, Gutscheune, zwei Wirtschaftsgebäude und Einfriedungsmauer des ehem. Rittergutes (Tina-von-Brühl-Straße 31) - (siehe auch Sachgesamtheitsdokument obj. 09301961)



Fotonummer
Aufnahmejahr
Fotograf
Beschreibung

F 09283809 J

2012

Machold, Bärbel

Einzeldenkmale der Sachgesamtheit Rittergut, Schloss und Schlosspark Seifersdorf: Schloss (heute Gemeindeverwaltung), Schlossbrücke, Teich und Wassergraben mit Stützmauer, Grotte der Familie Young und Einfriedungsmauer der Parkanlage mit zwei Toranlagen (Tina-von-Brühl-Straße 33) sowie Herrenhaus, Gutscheune, zwei Wirtschaftsgebäude und Einfriedungsmauer des ehem. Rittergutes (Tina-von-Brühl-Straße 31) - (siehe auch Sachgesamtheitsdokument obj. 09301961)



Fotonummer
Aufnahmejahr
Fotograf
Beschreibung

F 09283809 K

2012

Machold, Bärbel

Einzeldenkmale der Sachgesamtheit Rittergut, Schloss und Schlosspark Seifersdorf: Schloss (heute Gemeindeverwaltung), Schlossbrücke, Teich und Wassergraben mit Stützmauer, Grotte der Familie Young und Einfriedungsmauer der Parkanlage mit zwei Toranlagen (Tina-von-Brühl-Straße 33) sowie Herrenhaus, Gutscheune, zwei Wirtschaftsgebäude und Einfriedungsmauer des ehem. Rittergutes (Tina-von-Brühl-Straße 31) - (siehe auch Sachgesamtheitsdokument obj. 09301961)



Fotonummer
Aufnahmejahr
Fotograf
Beschreibung

F 09283809 L

2012

Machold, Bärbel

Einzeldenkmale der Sachgesamtheit Rittergut, Schloss und Schlosspark Seifersdorf: Schloss (heute Gemeindeverwaltung), Schlossbrücke, Teich und Wassergraben mit Stützmauer, Grotte der Familie Young und Einfriedungsmauer der Parkanlage mit zwei Toranlagen (Tina-von-Brühl-Straße 33) sowie Herrenhaus, Gutscheune, zwei Wirtschaftsgebäude und Einfriedungsmauer des ehem. Rittergutes (Tina-von-Brühl-Straße 31) - (siehe auch Sachgesamtheitsdokument obj. 09301961)



Fotonummer
Aufnahmejahr
Fotograf
Beschreibung

F 09283809 M

2012

Machold, Bärbel

Einzeldenkmale der Sachgesamtheit Rittergut, Schloss und Schlosspark Seifersdorf: Schloss (heute Gemeindeverwaltung), Schlossbrücke, Teich und Wassergraben mit Stützmauer, Grotte der Familie Young und Einfriedungsmauer der Parkanlage mit zwei Toranlagen (Tina-von-Brühl-Straße 33) sowie Herrenhaus, Gutscheune, zwei Wirtschaftsgebäude und Einfriedungsmauer des ehem. Rittergutes (Tina-von-Brühl-Straße 31) - (siehe auch Sachgesamtheitsdokument obj. 09301961)



Fotonummer
Aufnahmejahr
Fotograf
Beschreibung

F 09283809 N

2012

Machold, Bärbel

Einzeldenkmale der Sachgesamtheit Rittergut, Schloss und Schlosspark Seifersdorf: Schloss (heute Gemeindeverwaltung), Schlossbrücke, Teich und Wassergraben mit Stützmauer, Grotte der Familie Young und Einfriedungsmauer der Parkanlage mit zwei Toranlagen (Tina-von-Brühl-Straße 33) sowie Herrenhaus, Gutscheune, zwei Wirtschaftsgebäude und Einfriedungsmauer des ehem. Rittergutes (Tina-von-Brühl-Straße 31) - (siehe auch Sachgesamtheitsdokument obj. 09301961)



Fotonummer
Aufnahmejahr
Fotograf
Beschreibung

F 09283809 O

2012

Machold, Bärbel

Einzeldenkmale der Sachgesamtheit Rittergut, Schloss und Schlosspark Seifersdorf: Schloss (heute Gemeindeverwaltung), Schlossbrücke, Teich und Wassergraben mit Stützmauer, Grotte der Familie Young und Einfriedungsmauer der Parkanlage mit zwei Toranlagen (Tina-von-Brühl-Straße 33) sowie Herrenhaus, Gutscheune, zwei Wirtschaftsgebäude und Einfriedungsmauer des ehem. Rittergutes (Tina-von-Brühl-Straße 31) - (siehe auch Sachgesamtheitsdokument obj. 09301961)



Fotonummer
Aufnahmejahr
Fotograf
Beschreibung

F 09283809 P

Pinkwart, Ralf-Peter

Wirtschaftsgebäude (ehemaliger Schweinestall) des ehem. Rittergutes (Tina-von-Brühl-Straße 31)



Fotonummer
Aufnahmejahr
Fotograf
Beschreibung

F 09283809 Q

Pinkwart, Ralf-Peter

Zwei Wirtschaftsgebäude des ehem. Rittergutes (Tina-von-Brühl-Straße 31)



Fotonummer
Aufnahmejahr
Fotograf
Beschreibung

F 09283809 T

Pinkwart, Ralf-Peter

Dachstuhl des ehemaligen Schweinestalls des ehem. Rittergutes (Tina-von-Brühl-Straße 31) - (siehe auch Sachgesamtheitsliste - Obj. 09301961)



Fotonummer
Aufnahmejahr
Fotograf
Beschreibung

F 09283809 U

2019

Weser, Gerd

Herrenhaus und nördliches Wirtschaftsgebäude; Blick von Südosten



Fotonummer
Aufnahmejahr
Fotograf
Beschreibung

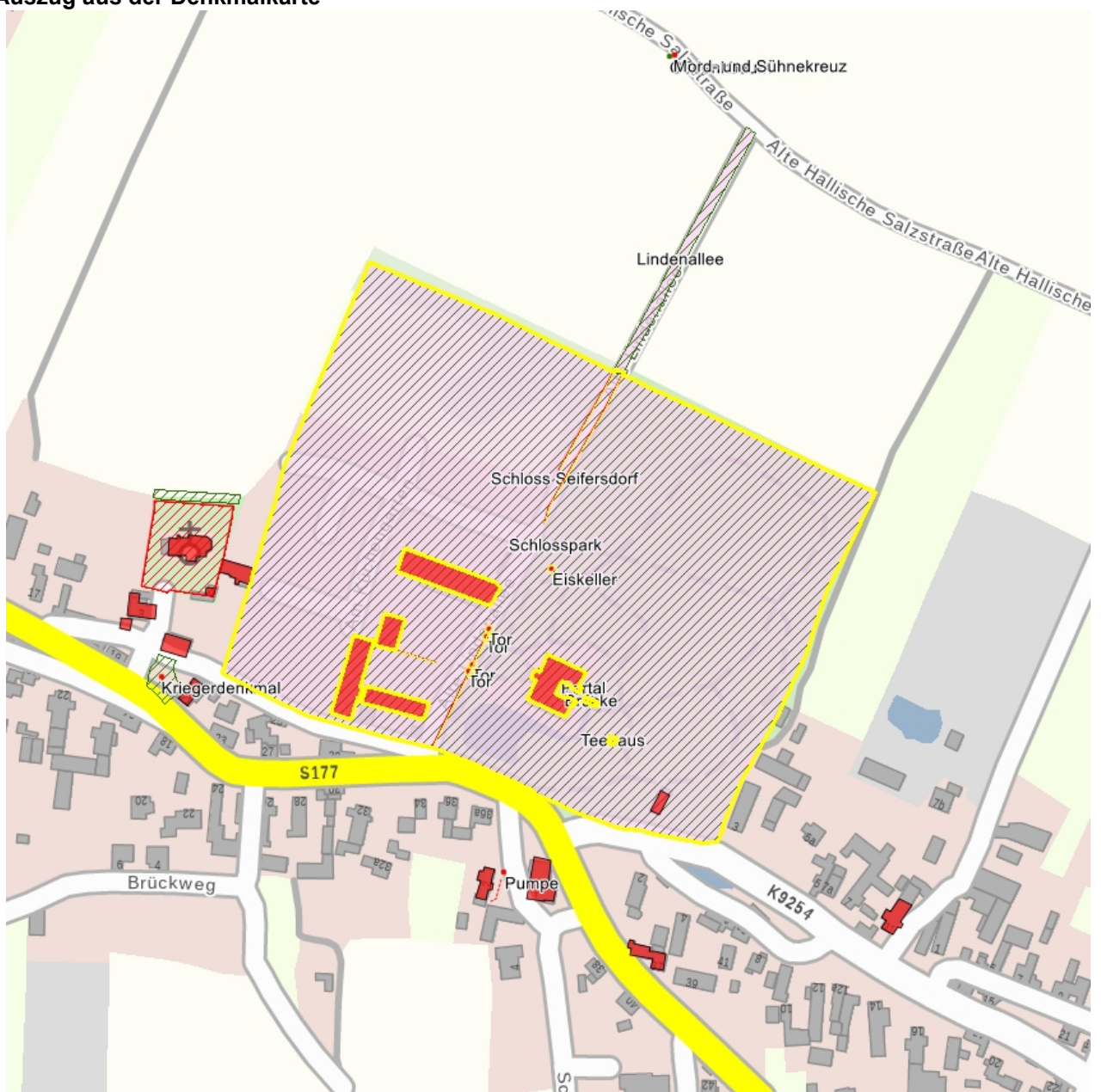
F 09283809 V

2019

Weser, Gerd

Herrenhaus und südliche Wirtschaftsgebäude; Blick von Osten

Auszug aus der Denkmalkarte



Dieses Dokument ist gemäß der Creative Commons-Lizenz CC-BY-NC-ND urheberrechtlich geschützt.

