

**Kulturdenkmale im Freistaat Sachsen -
Denkmaldokument**

Obj.-Dok.-Nr. 09283648
Kreis Dresden, Stadt
Gemeinde Dresden, Stadt
Anschrift Borsbergstraße -
Gem. * Fl-stck. * Flur Schönfeld * 97
Bauwerksname Alter Friedhof; Kirchhof Schönfeld

Kurzcharakteristik

Kirchhof mit einigen älteren Grabstätten (zumeist 18. Jh.), zwei Sühnekreuzen, Mauer und Eingang mit schmiedeeisernem Tor

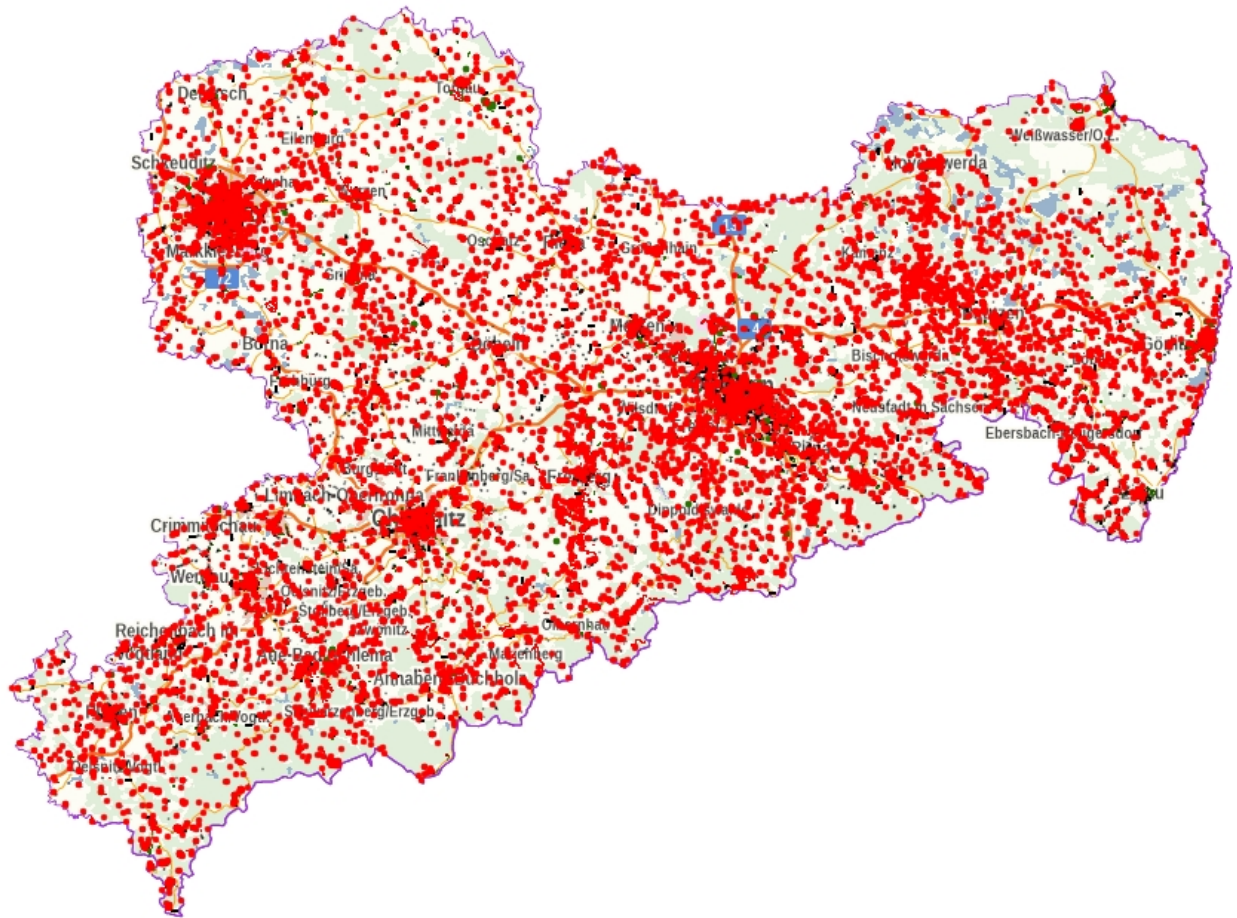
Datierung 18. und 19. Jh. (Kirchhof)

Ausweisungsstelle Landesamt für Denkmalpflege Sachsen



Fotonummer	XCIII/91/23
Aufnahmejahr	2001
Fotograf	Pischtschan, Georg
Beschreibung	Friedhofsmauer

Auszug aus der Denkmalkarte



Dieses Dokument ist gemäß der Creative Commons-Lizenz CC-BY-NC-ND urheberrechtlich geschützt.

