

Kulturdenkmale im Freistaat Sachsen - Denkmaldokument

Obj.-Dok.-Nr. 09282639
Kreis Görlitz
Gemeinde Görlitz, Stadt
Anschrift Reichenbacher Straße 42
Gem. * Fl-stck. * Flur Görlitz * 219 * 54

Kurzcharakteristik

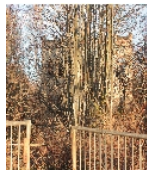
Tischlerei-Fabrik; baugeschichtlich und ortsgeschichtlich von Bedeutung

Datierung um 1880 (Fabrik)

Ausweisungsstelle Landesamt für Denkmalpflege Sachsen



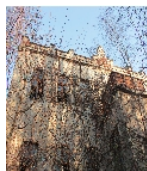
Fotonummer **F 09282639 A**
Aufnahmejahr 2012
Fotograf Weser, Gerd
Beschreibung Tischlerei-Fabrik, Herr Weser war sich im Klaren ob das das richtige Objekt ist



Fotonummer **F 09282639 B**
Aufnahmejahr 2015
Fotograf Kube, Ricarda
Beschreibung Tischlerei-Fabrik



Fotonummer **F 09282639 C**
Aufnahmejahr 2015
Fotograf Kube, Ricarda
Beschreibung Tischlerei-Fabrik



Fotonummer **F 09282639 D**
Aufnahmejahr 2015
Fotograf Kube, Ricarda
Beschreibung Tischlerei-Fabrik



Fotonummer **F 09282639 E**
Aufnahmejahr 2015
Fotograf Kube, Ricarda
Beschreibung Tischlerei-Fabrik



Fotonummer **F 09282639 F**
Aufnahmejahr 2015
Fotograf Kube, Ricarda
Beschreibung Tischlerei-Fabrik



Fotonummer **F 09282639 G**
Aufnahmejahr 2015
Fotograf Kube, Ricarda
Beschreibung Tischlerei-Fabrik



Fotonummer
Aufnahmejahr
Fotograf
Beschreibung

F 09282639 H
2015
Kube, Ricarda
Tischlerei-Fabrik



Fotonummer
Aufnahmejahr
Fotograf
Beschreibung

F 09282639 I
2015
Kube, Ricarda
Tischlerei-Fabrik



Fotonummer
Aufnahmejahr
Fotograf
Beschreibung

F 09282639 M
2015
Kube, Ricarda
Tischlerei-Fabrik



Fotonummer
Aufnahmejahr
Fotograf
Beschreibung

F 09282639 N
2015
Kube, Ricarda
Tischlerei-Fabrik



Fotonummer
Aufnahmejahr
Fotograf
Beschreibung

F 09282639 O
2015
Kube, Ricarda
Tischlerei-Fabrik



Fotonummer
Aufnahmejahr
Fotograf
Beschreibung

F 09282639 P
2015
Kube, Ricarda
Tischlerei-Fabrik

Auszug aus der Denkmalkarte



Dieses Dokument ist gemäß der Creative Commons-Lizenz CC-BY-NC-ND urheberrechtlich geschützt.

