

Kulturdenkmale im Freistaat Sachsen - Denkmaldokument

Obj.-Dok.-Nr. 09282087

Kreis Görlitz

Gemeinde Görlitz, Stadt

Anschrift Fahrstraße 1

Gem. * Fl-stck. * Flur Görlitz * 330; 331; 340; 343; 12; 15; 16/1; 16/2; 16/3; 17; 18; 19/1; 19/2; 20; 75; 76; 77; 78; 79; 80; 84; 85; 86; 87; 88 * 63; 73

Bauwerksname Landeskronen (Sachgesamtheit)

Zusätzl.-Anschrift 12/1; 19/1; 11; 17*Kunnerwitz*3

Kurzcharakteristik

Sachgesamtheit Landeskronen mit folgenden Einzeldenkmälern: Reste der mittelalterlichen Burg auf dem Gipfel und am Südhang, der sogenannte »Kleine Turm« als Ausguck und Schutzhaus, Körner-Denkmal, neue Berggaststätte mit Turm, Bismarckturm an der Lindenallee und Brunnenhaus im nordöstlichen Parkbereich (siehe Einzeldenkmalliste unter gleicher Anschrift, obj. 09282086) sowie der Waldpark mit Lindenallee, Wegesystem mit steinernen Befestigungen, Treppenanlage, Aussichtspunkten und markanten Baumpflanzungen (Gartendenkmal); die Kuppe der Landeskronen war ab 15. Jahrhundert kahl und wurde erst im 19. Jahrhundert wieder aufgeforstet, baugeschichtlich, geschichtlich und landschaftsgestaltend von Bedeutung

Datierung 19. Jh. (Waldpark)

Ausweisungsstelle Landesamt für Denkmalpflege Sachsen



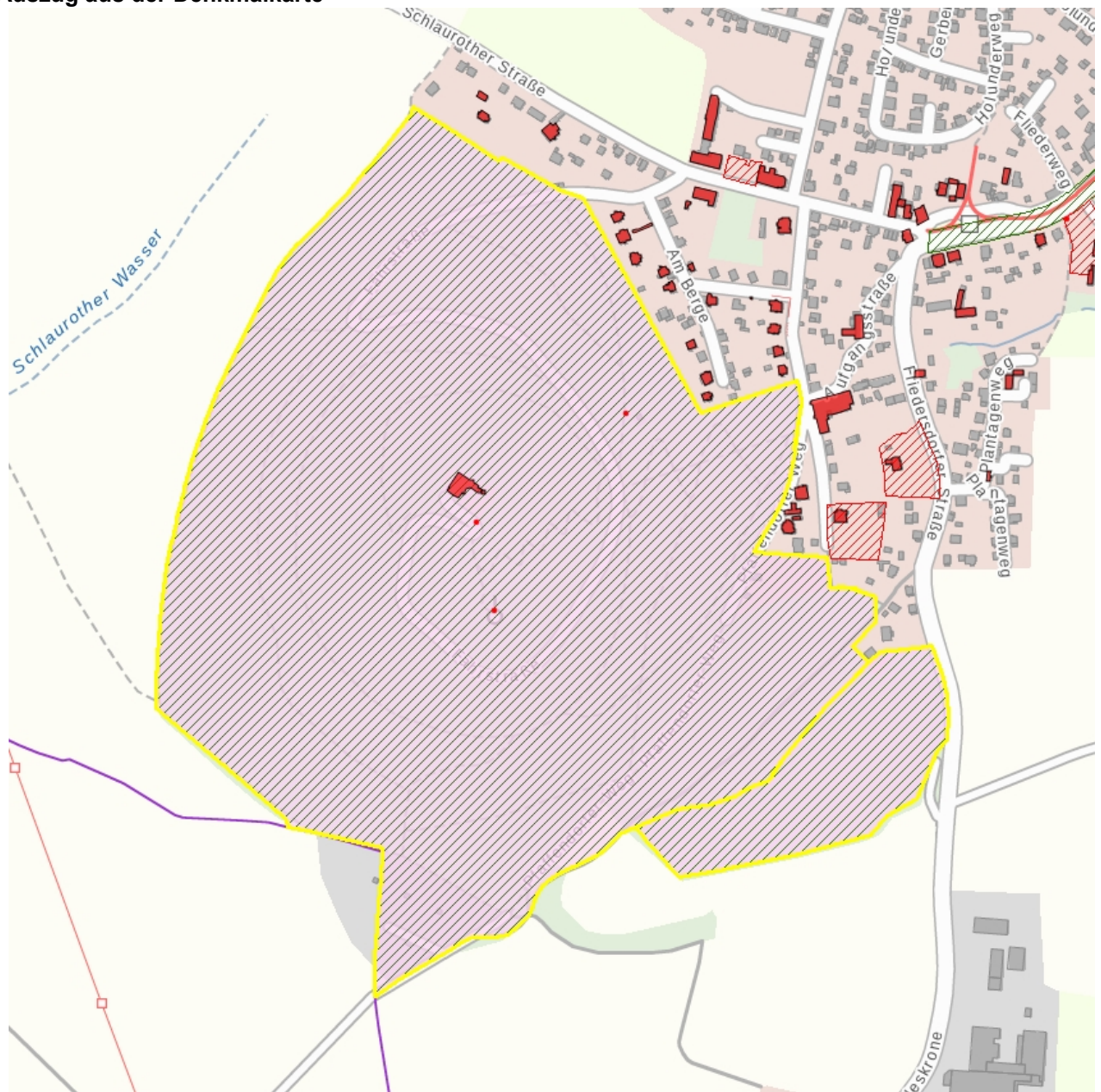
Fotonummer CXXIII/81/13

Aufnahmejahr 2008

Fotograf Kober-C., Ragnhild

Beschreibung Wiesenraum zwischen Fahrweg und Bismarckturm (von NW)

Auszug aus der Denkmalkarte



Dieses Dokument ist gemäß der Creative Commons-Lizenz CC-BY-NC-ND urheberrechtlich geschützt.

