

Kulturdenkmale im Freistaat Sachsen - Denkmaldokument

Obj.-Dok.-Nr. 09280045
Kreis Görlitz
Gemeinde Görlitz, Stadt
Anschrift Kastanienallee 5
Gem. * Fl-stck. * Flur Görlitz * 829 * 64
Bauwerksname Töpferei Rhaue-Keramik

Kurzcharakteristik

Anwesen mit Wohnhaus, Substruktionen, Mauern mit hohen Klinker-Bögen entlang der Straße und nach Südosten, Granittreppe mit Eisengeländer und das Eisengeländer am Plateau zwischen Wohnhaus und Werkstattgebäude; Töpferei Rhaue, Wohnhaus mit Fachwerk-Obergeschoss, Putzritzungs-Zeichnungen am Werkstattgebäude, baugeschichtlich und regionalgeschichtlich von Bedeutung

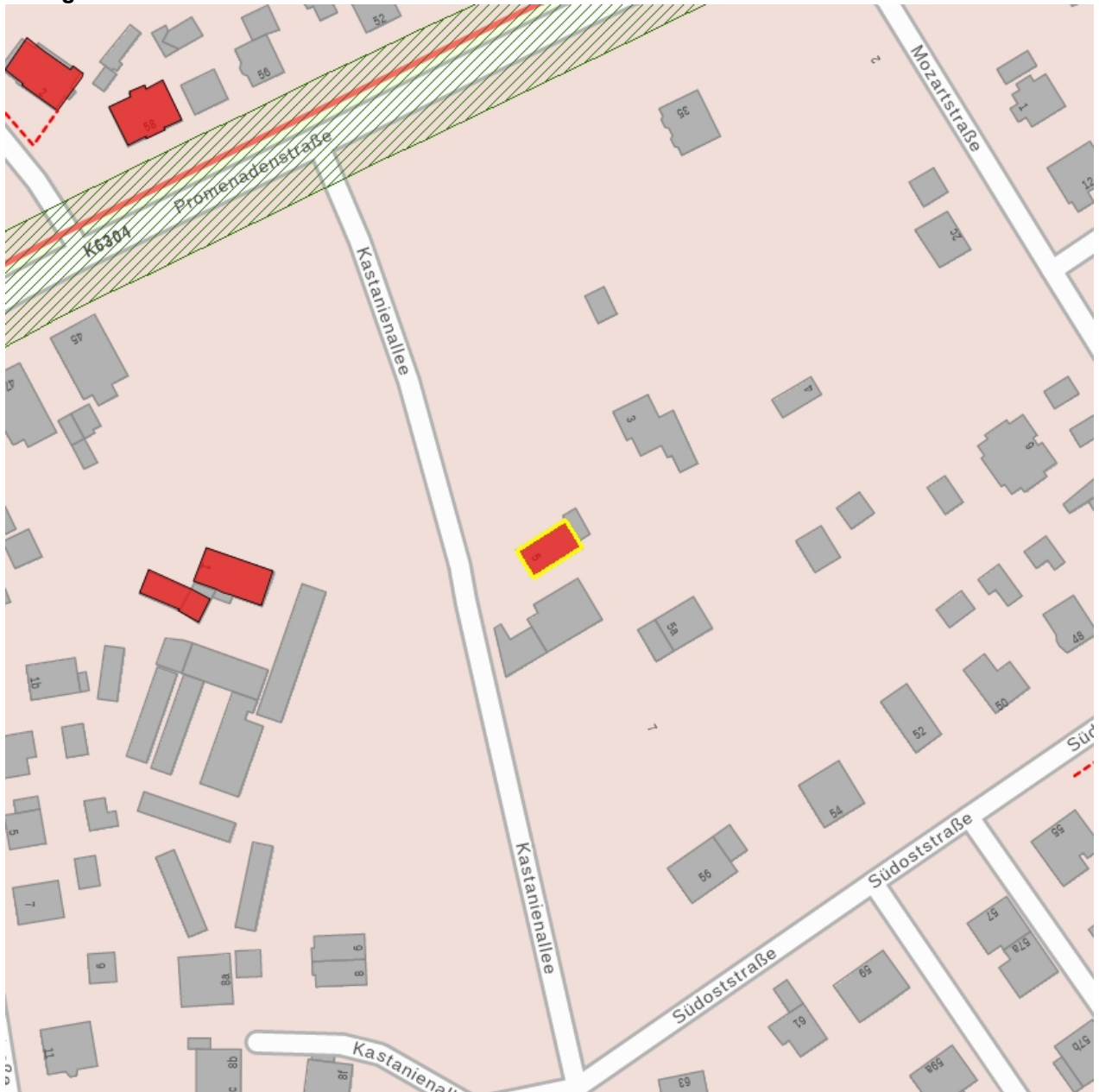
Datierung Mitte 19. Jh. (Wohnhaus)

Ausweisungsstelle Landesamt für Denkmalpflege Sachsen



Fotonummer	F 09280045 A
Aufnahmejahr	2011
Fotograf	Weser, Gerd
Beschreibung	Wohnhaus, ländlich

Auszug aus der Denkmalkarte



Dieses Dokument ist gemäß der Creative Commons-Lizenz CC-BY-NC-ND urheberrechtlich geschützt.

