

Kulturdenkmale im Freistaat Sachsen - Denkmaldokument

Obj.-Dok.-Nr.	09278927
Kreis	Sächsische Schweiz-Osterzgebirge
Gemeinde	Altenberg, Stadt
Anschrift	Am Bahnhof 4
Gem. * FI-stck. * Flur	Lauenstein * 1017/10
Bauwerksname	Müglitztalbahn (Sachgesamtheit); Bahnhof Lauenstein

Kurzcharakteristik

Einzeldenkmale der Sachgesamtheit Müglitztalbahn, Teilabschnitt Altenberg, OT Lauenstein: Empfangsgebäude mit hölzernem Güterschuppenanbau des Bahnhofs Lauenstein (siehe auch Sachgesamtheitsliste, OT Lauenstein - Obj. 09302503); bauzeitlich erhaltenes Empfangsgebäude mit Einbauten im Inneren und gestalteter Fassade, als Bestandteil der Eisenbahnstrecke Heidenau - Kurort Altenberg (HA 6605), Müglitztalbahn eisenbahngeschichtlich und ortsgeschichtlich von Bedeutung

Datierung 1935-1938 (Regelspur); 1938 (Empfangsgebäude)

Ausweisungsstelle Landesamt für Denkmalpflege Sachsen



Fotonummer **DF 492 551**
 Aufnahmejahr 1997
 Fotograf Ahlers, Henrik
 Beschreibung Bahnhof, Ansicht mit Gleisen



Fotonummer **DF 492 552**
 Aufnahmejahr 1997
 Fotograf Ahlers, Henrik
 Beschreibung hölzerner Güterschuppen



Fotonummer **DF 480 855**
 Aufnahmejahr 1990
 Fotograf Petrik, Ivo
 Beschreibung Empfangsgebäude der Müglitztalbahn, Ansicht mit Formsignal



Fotonummer **F 09278927 A**
 Aufnahmejahr 2005
 Fotograf Rheinländer, Dorothee
 Beschreibung Einzeldenkmale der o. g. Sachgesamtheit (Teilabschnitt Geising, OT Lauenstein): Empfangsgebäude, Detail



Fotonummer **F 09278927 B**
 Aufnahmejahr 2005
 Fotograf Rheinländer, Dorothee
 Beschreibung Einzeldenkmale der o. g. Sachgesamtheit (Teilabschnitt Geising, OT Lauenstein): Empfangsgebäude



Fotonummer **F 09278927 C**
 Aufnahmejahr 2005
 Fotograf Rheinländer, Dorothee
 Beschreibung Einzeldenkmale der o. g. Sachgesamtheit (Teilabschnitt Geising, OT Lauenstein): Bahnhof S



Fotonummer
Aufnahmejahr
Fotograf
Beschreibung

F 09278927 D
2005
Rheinländer, Dorothee
Einzeldenkmale der o. g. Sachgesamtheit (Teilabschnitt Geising, OT Lauenstein): Bahnhof SW



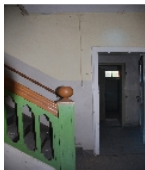
Fotonummer
Aufnahmejahr
Fotograf
Beschreibung

F 09278927 E
2005
Rheinländer, Dorothee
Einzeldenkmale der o. g. Sachgesamtheit (Teilabschnitt Geising, OT Lauenstein): Bahnhof W



Fotonummer
Aufnahmejahr
Fotograf
Beschreibung

F 09278927 T
2009
Hübner, Ulrich; Grötzsch
Bahnhof Lauenstein; Empfangsgebäude, Innenansicht



Fotonummer
Aufnahmejahr
Fotograf
Beschreibung

F 09278927 U
2009
Hübner, Ulrich; Grötzsch
Bahnhof Lauenstein; Empfangsgebäude, Innenansicht



Fotonummer
Aufnahmejahr
Fotograf
Beschreibung

F 09278927 V
2009
Hübner, Ulrich; Grötzsch
Bahnhof Lauenstein; Empfangsgebäude



Fotonummer
Aufnahmejahr
Fotograf
Beschreibung

F 09278927 W
2009
Hübner, Ulrich; Grötzsch
Bahnhof Lauenstein; Empfangsgebäude, Detail



Fotonummer
Aufnahmejahr
Fotograf
Beschreibung

F 09278927 N
2009
Hübner, Ulrich; Grötzsch
Bahnhof Lauenstein; Empfangsgebäude, Detail



Fotonummer
Aufnahmejahr
Fotograf
Beschreibung

F 09278927 O
2009
Hübner, Ulrich; Grötzsch
Bahnhof Lauenstein; Empfangsgebäude, Detail



Fotonummer
Aufnahmejahr
Fotograf
Beschreibung

F 09278927 P
2009
Hübner, Ulrich; Grötzsch
Bahnhof Lauenstein; Empfangsgebäude



Fotonummer
Aufnahmejahr
Fotograf
Beschreibung

F 09278927 Q
2009
Hübner, Ulrich; Grötzsch
Bahnhof Lauenstein; Empfangsgebäude



Fotonummer
Aufnahmejahr
Fotograf
Beschreibung

F 09278927 R
2009
Hübner, Ulrich; Grötzsch
Bahnhof Lauenstein; Empfangsgebäude, Innenansicht



Fotonummer
Aufnahmejahr
Fotograf
Beschreibung

F 09278927 S
2009
Hübner, Ulrich; Grötzsch
Bahnhof Lauenstein; Empfangsgebäude, Innenansicht



Fotonummer
Aufnahmejahr
Fotograf
Beschreibung

F 09278927 X
2009
Hübner, Ulrich; Grötzsch
Bahnhof Lauenstein; Empfangsgebäude, Putz



Fotonummer
Aufnahmejahr
Fotograf
Beschreibung

F 09278927 Y
2009
Hübner, Ulrich; Grötzsch
Bahnhof Lauenstein; Güterschuppen



Fotonummer
Aufnahmejahr
Fotograf
Beschreibung

F 09278927 Z
2009
Hübner, Ulrich; Grötzsch
Bahnhof Lauenstein; Detail



Fotonummer
Aufnahmejahr
Fotograf
Beschreibung

F 09278927 AA
2009
Hübner, Ulrich; Grötzsch
Bahnhof Lauenstein;



Fotonummer
Aufnahmejahr
Fotograf
Beschreibung

F 09278927 AB
2009
Hübner, Ulrich; Grötzsch
Bahnhof Lauenstein;



Fotonummer
Aufnahmejahr
Fotograf
Beschreibung

F 09278927 AC
2009
Hübner, Ulrich; Grötzsch
Bahnhof Lauenstein;



Fotonummer
Aufnahmejahr
Fotograf
Beschreibung

F 09278927 AD
2009
Hübner, Ulrich; Grötzsch
Bahnhof Lauenstein; Detail



Fotonummer
Aufnahmejahr
Fotograf
Beschreibung

F 09278927 AF
2009
Hübner, Ulrich; Grötzsch
Bahnhof Lauenstein; Detail



Fotonummer
Aufnahmejahr
Fotograf
Beschreibung

F 09278927 AG
2009
Hübner, Ulrich; Grötzsch
Bahnhof Lauenstein; Detail



Fotonummer
Aufnahmejahr
Fotograf
Beschreibung

F 09278927 AH
2009
Hübner, Ulrich; Grötzsch
Bahnhof Lauenstein; Detail



Fotonummer
Aufnahmejahr
Fotograf
Beschreibung

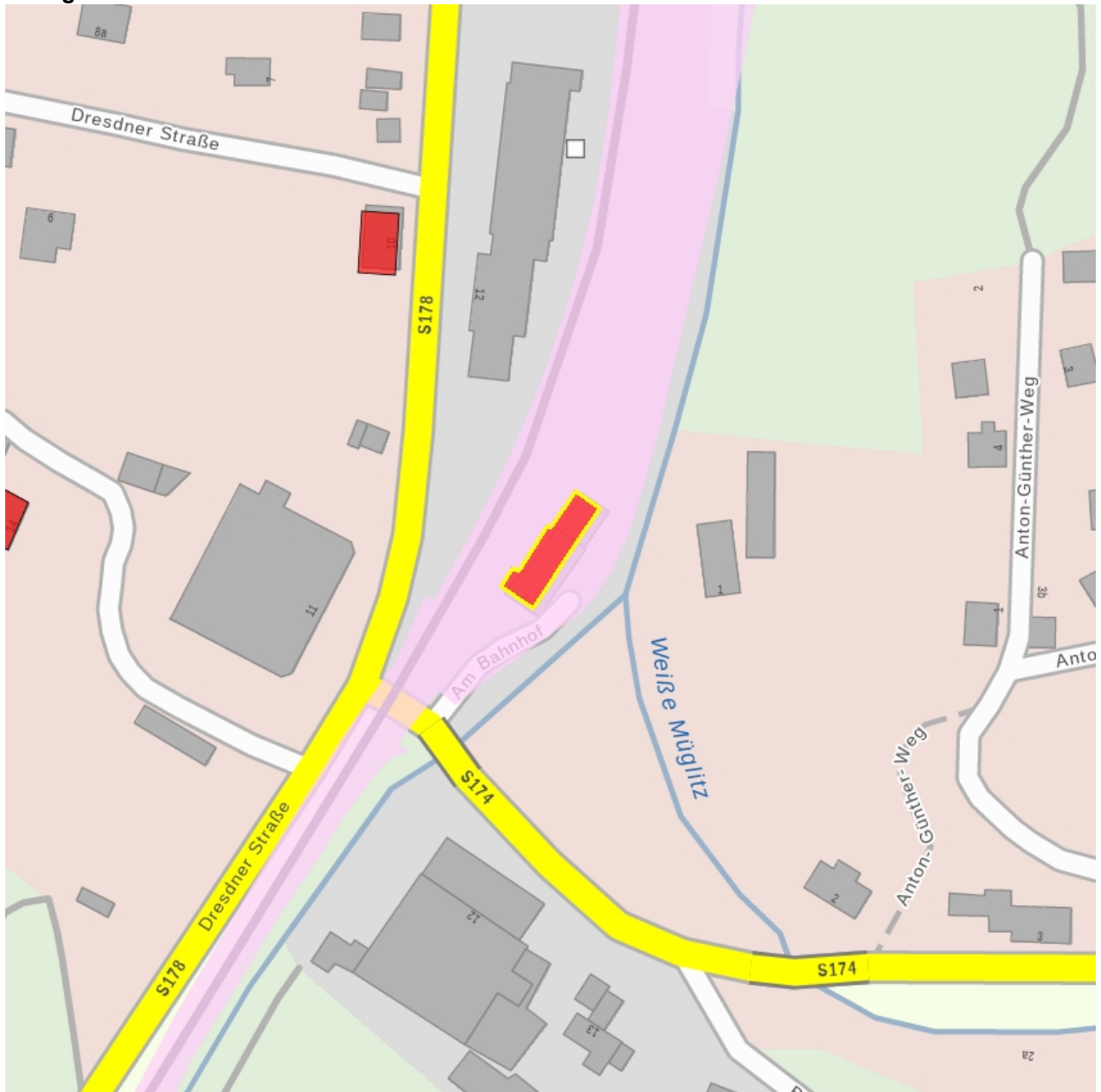
F 09278927 AI
2009
Hübner, Ulrich; Grötzsch
Bahnhof Lauenstein; Detail



Fotonummer
Aufnahmejahr
Fotograf
Beschreibung

F 09278927 AK
2009
Hübner, Ulrich; Grötzsch
Bahnhof Lauenstein; Detail

Auszug aus der Denkmalkarte



Dieses Dokument ist gemäß der Creative Commons-Lizenz CC-BY-NC-ND urheberrechtlich geschützt.

