

Kulturdenkmale im Freistaat Sachsen - Denkmaldokument

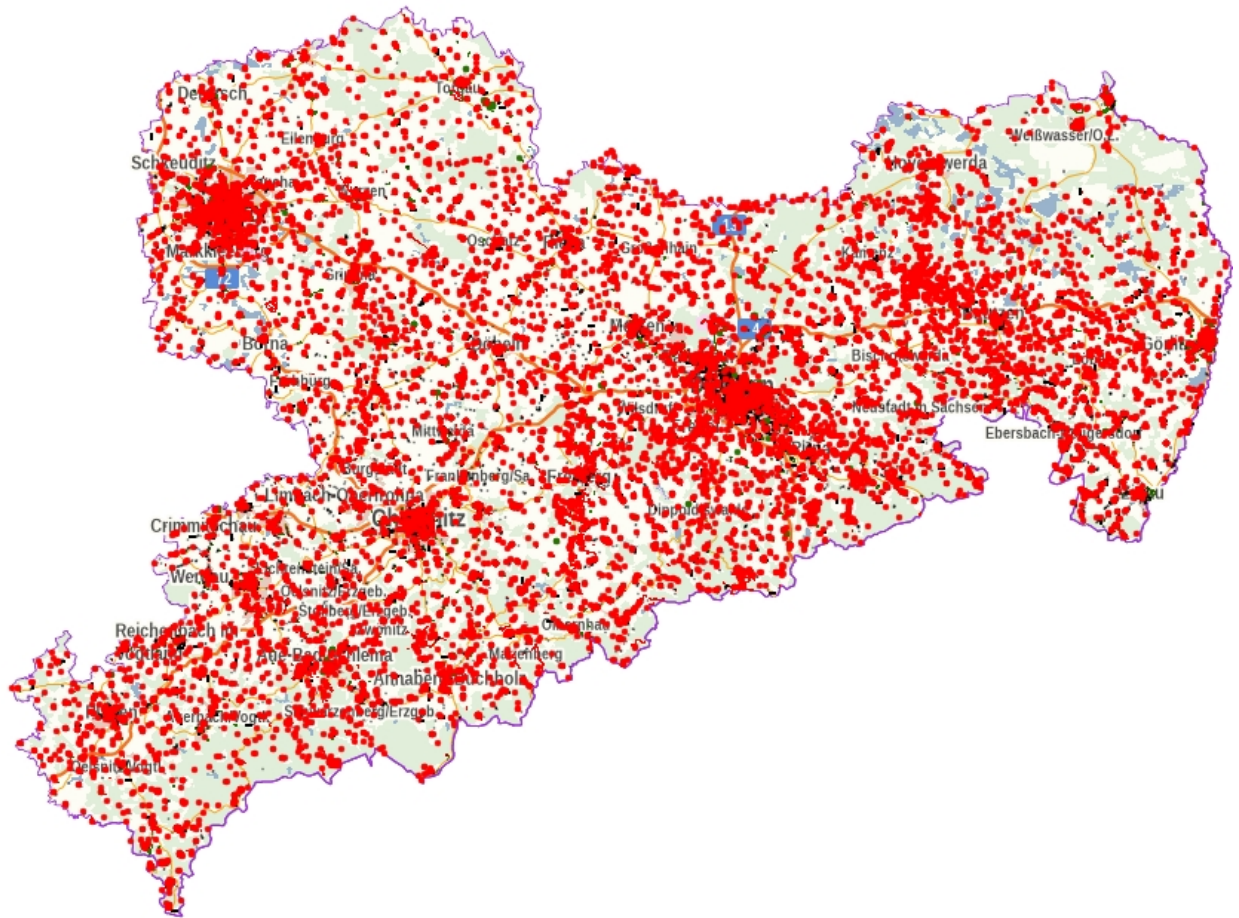
Obj.-Dok.-Nr. 09278400
Kreis Sächsische Schweiz-Osterzgebirge
Gemeinde Altenberg, Stadt
Anschrift - -
Gem. * Fl-stck. * Flur Hirschsprung * Abt. 3
Bauwerksname Bergbaumonumente Hirschsprung (Sachgesamtheit)

Kurzcharakteristik

Einzeldenkmal o. g. Sachgesamtheit: Markscheidestein mit Zwitterstockzeichen des Bergwerks Altenberg (siehe auch Sachgesamtheitsdokument - Obj. 09303405); bergbaugeschichtlich und ortsgeschichtlich von Bedeutung

Datierung 18./19. Jh. (Bergbauanlagenteil)
Ausweisungsstelle Landesamt für Denkmalpflege Sachsen

Auszug aus der Denkmalkarte



Dieses Dokument ist gemäß der Creative Commons-Lizenz CC-BY-NC-ND urheberrechtlich geschützt.

