

## Kulturdenkmale im Freistaat Sachsen - Denkmaldokument

<b>Obj.-Dok.-Nr.</b>	09278145
<b>Kreis</b>	Sächsische Schweiz-Osterzgebirge
<b>Gemeinde</b>	Glashütte, Stadt
<b>Anschrift</b>	Straße der AWG 2
<b>Gem. * Fl-stck. * Flur</b>	Schlottwitz * 111/1; 116; 113/6
<b>Bauwerksname</b>	Neumühle

### Kurzcharakteristik

Wohnmühlenhaus (Feldstein), Reste vom Wasserbau und Fabrikgebäude mit schönem Original-Klinkerschornstein; ortshistorische Bedeutung

**Datierung** 1. Hälfte 19. Jh. (Mühle); um 1900 (Fabrikgebäude)

**Ausweisungsstelle** Landesamt für Denkmalpflege Sachsen



**Fotonummer** LXXVI/30/15A  
**Aufnahmejahr** 1999  
**Fotograf** Finkler, Lutz  
**Beschreibung** Wohnmühlenhaus (Feldstein) und Reste vom Wasserbau



**Fotonummer** LXXVI/30/16A  
**Aufnahmejahr** 1999  
**Fotograf** Finkler, Lutz  
**Beschreibung** Wohnmühlenhaus (Feldstein) und Reste vom Wasserbau

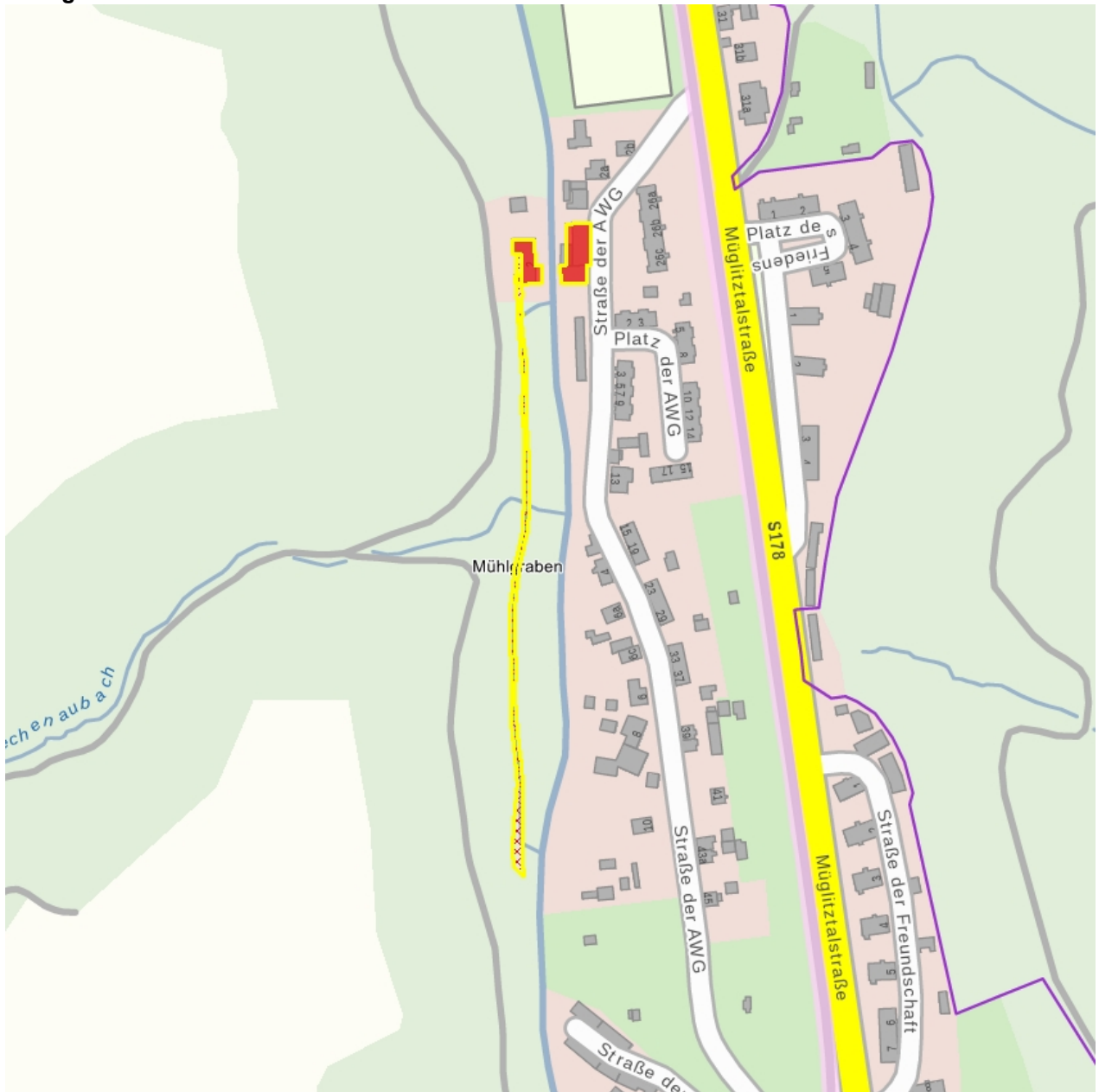


**Fotonummer** LXXVI/30/13A  
**Aufnahmejahr**  
**Fotograf** Finkler, Lutz  
**Beschreibung** Fabrikgebäude



**Fotonummer** LXXVI/30/14A  
**Aufnahmejahr**  
**Fotograf** Finkler, Lutz  
**Beschreibung** Fabrikgebäude, mit schönem Original-Klinkerschornstein

## Auszug aus der Denkmalkarte



Dieses Dokument ist gemäß der Creative Commons-Lizenz CC-BY-NC-ND urheberrechtlich geschützt.

