

## Kulturdenkmale im Freistaat Sachsen - Denkmaldokument

**Obj.-Dok.-Nr.** 09278136  
**Kreis** Sächsische Schweiz-Osterzgebirge  
**Gemeinde** Glashütte, Stadt  
**Anschrift** Dorfstraße 3  
**Gem. \* Fl-stck. \* Flur** Luchau \* 11a

### Kurzcharakteristik

Wohnstallhaus und zwei Seitengebäude eines Dreiseithofes, mit hölzerner Inschrifttafel; Wohnstallhaus massiv, ein Seitengebäude Obergeschoss Fachwerk, von ortsbildprägender Wirkung und baugeschichtlicher Bedeutung

**Datierung** 2. Hälfte 19. Jh., Fachwerk-Seitengebäude bez. 183 (Bauernhaus); bez. 1833 (Seitengebäude)

**Ausweisungsstelle** Landesamt für Denkmalpflege Sachsen



**Fotonummer** LXXVI/30/0  
**Aufnahmejahr** 1999  
**Fotograf** Finkler, Lutz  
**Beschreibung** Massives Wohnstallhaus und zwei Seitengebäude (eines Fachwerk) eines Dreiseithofes, mit hölzerner Inschrifttafel

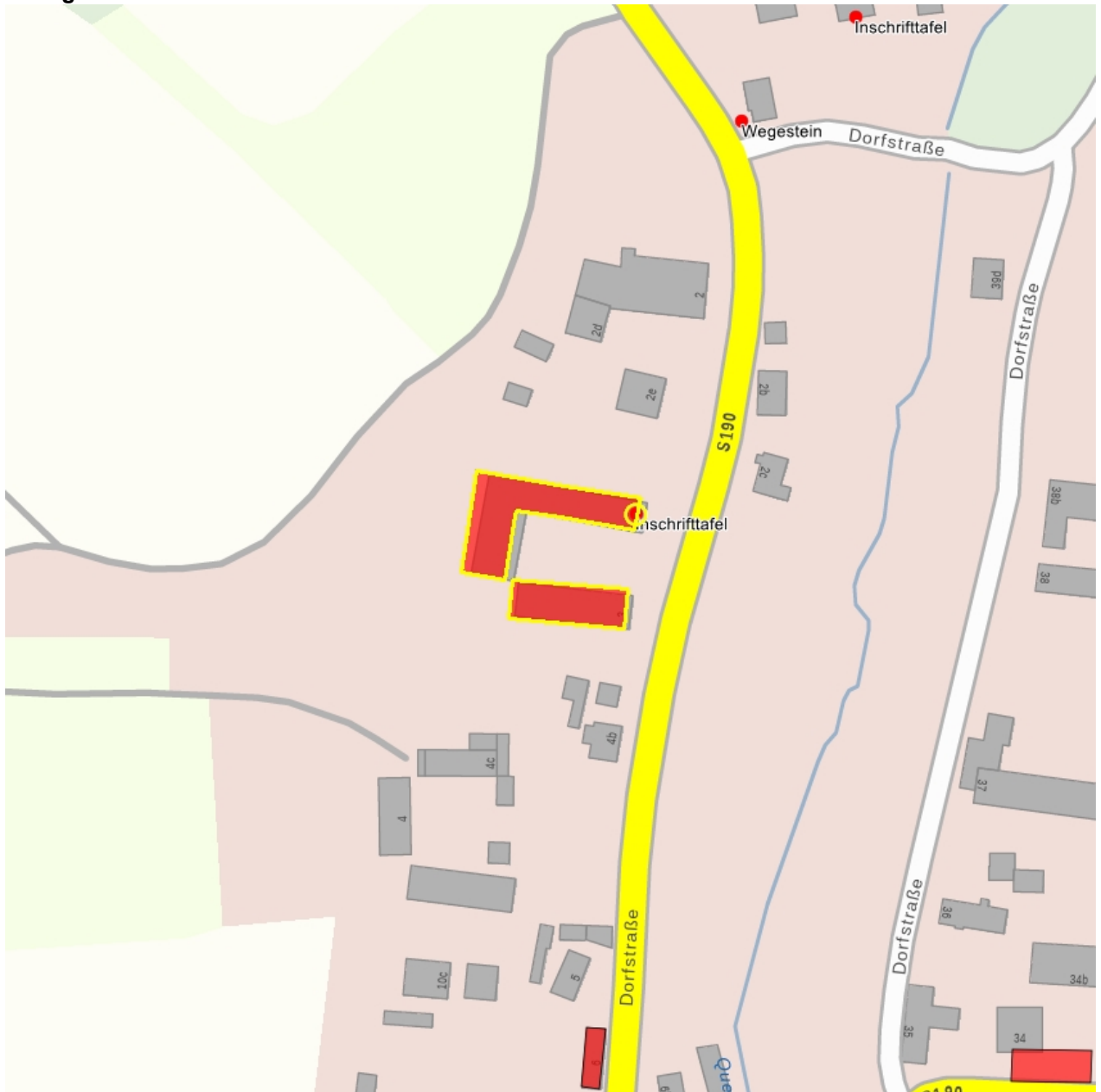


**Fotonummer** LXXVI/30/0A  
**Aufnahmejahr** 1999  
**Fotograf** Finkler, Lutz  
**Beschreibung** Seitengebäude (Fachwerk) eines Dreiseithofes, mit hölzerner Inschrifttafel



**Fotonummer** DF 498 122  
**Aufnahmejahr** 1992  
**Fotograf** Petrik, Ivo  
**Beschreibung** Seitengebäude (Fachwerk) eines Dreiseithofes, mit hölzerner Inschrifttafel an der Giebelseite

Auszug aus der Denkmalkarte



Dieses Dokument ist gemäß der Creative Commons-Lizenz CC-BY-NC-ND urheberrechtlich geschützt.

