

Kulturdenkmale im Freistaat Sachsen - Denkmaldokument

Obj.-Dok.-Nr.	09277724
Kreis	Sächsische Schweiz-Osterzgebirge
Gemeinde	Altenberg, Stadt
Anschrift	Neugeorgenfeld 20
Gem. * Fl-stck. * Flur	Georgenfeld * 152/1
Bauwerksname	Exulantensiedlung Neugeorgenfeld (Sachgesamtheit)

Kurzcharakteristik

Einzeldenkmal o. g. Sachgesamtheit: Siedlerhaus; einstöckig, giebelständig, weitgehend im ursprünglichen Aussehen erhalten, Bestandteil der in ihrer Struktur bemerkenswert erhaltenen Exulantensiedlung (siehe auch Sachgesamtheitsdokument - obj 09303550), baugeschichtlich und sozialgeschichtlich von Bedeutung, seit 2019 zugehörig zur Pufferzone des UNESCO-Welterbes »Montanregion Erzgebirge/Krušnohoří«

Denkmaltext

Siedlerhaus von etwa 25 der Exulantensiedlung Neugeorgenfeld, die um 1730 für böhmische Religiönsflüchtlinge entstand (siehe auch Sachgesamtheitsdokument); charakteristisches Erzgebirgs-Kammhaus: eingeschossig, massiv und mit gestaltprägendem, im Verhältnis zum übrigen Baukörper großen Satteldach als Kaltdach, neue Giebelverschindelung, Fenster originale Größe, mit Sandsteingewänden und Sprossung im alten Sinne, späterer Anbau unter Schleppdach; baugeschichtliche Bedeutung, politik- und sozialgeschichtliche Relevanz als Strukturbestandteil der bemerkenswerten zweireihigen Siedlung von exemplarischem Wert.

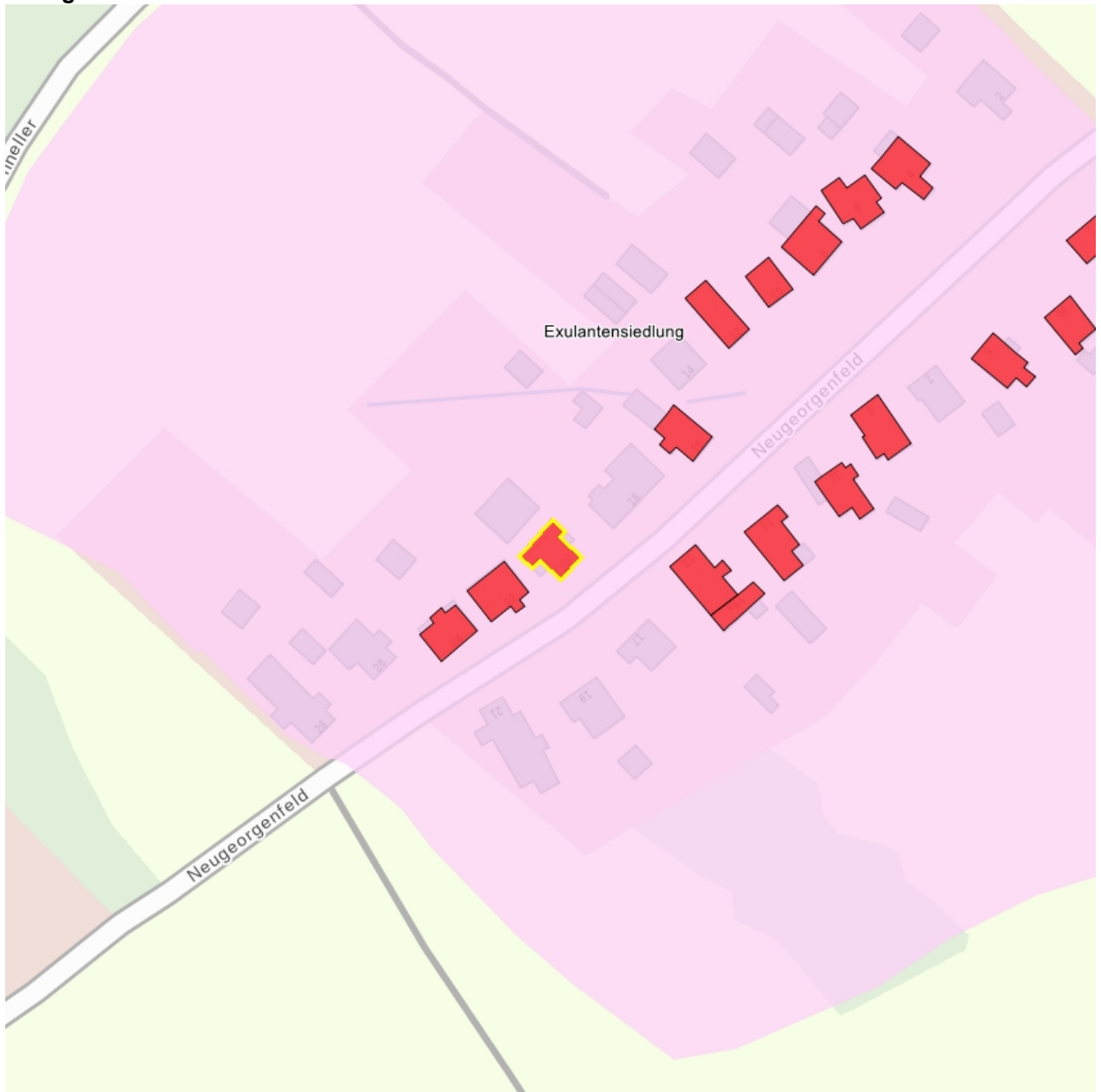
LfD/2012

Datierung	nach 1731 (Siedlungshaus)
Ausweisungsstelle	Landesamt für Denkmalpflege Sachsen



Fotonummer LXXVII/12/13A
Aufnahmejahr
Fotograf
Beschreibung

Auszug aus der Denkmalkarte



Dieses Dokument ist gemäß der Creative Commons-Lizenz CC-BY-NC-ND urheberrechtlich geschützt.

