

Kulturdenkmale im Freistaat Sachsen - Denkmaldokument

Obj.-Dok.-Nr. 09276345
Kreis Sächsische Schweiz-Osterzgebirge
Gemeinde Sebnitz, Stadt
Anschrift Lange Straße 68
Gem. * Fl-stck. * Flur Sebnitz * 197

Kurzcharakteristik

Mühlgraben und Wehr der ehemaligen Schleifmühle; technikgeschichtlich von Bedeutung

Datierung 19. Jh. (Mühlgraben)

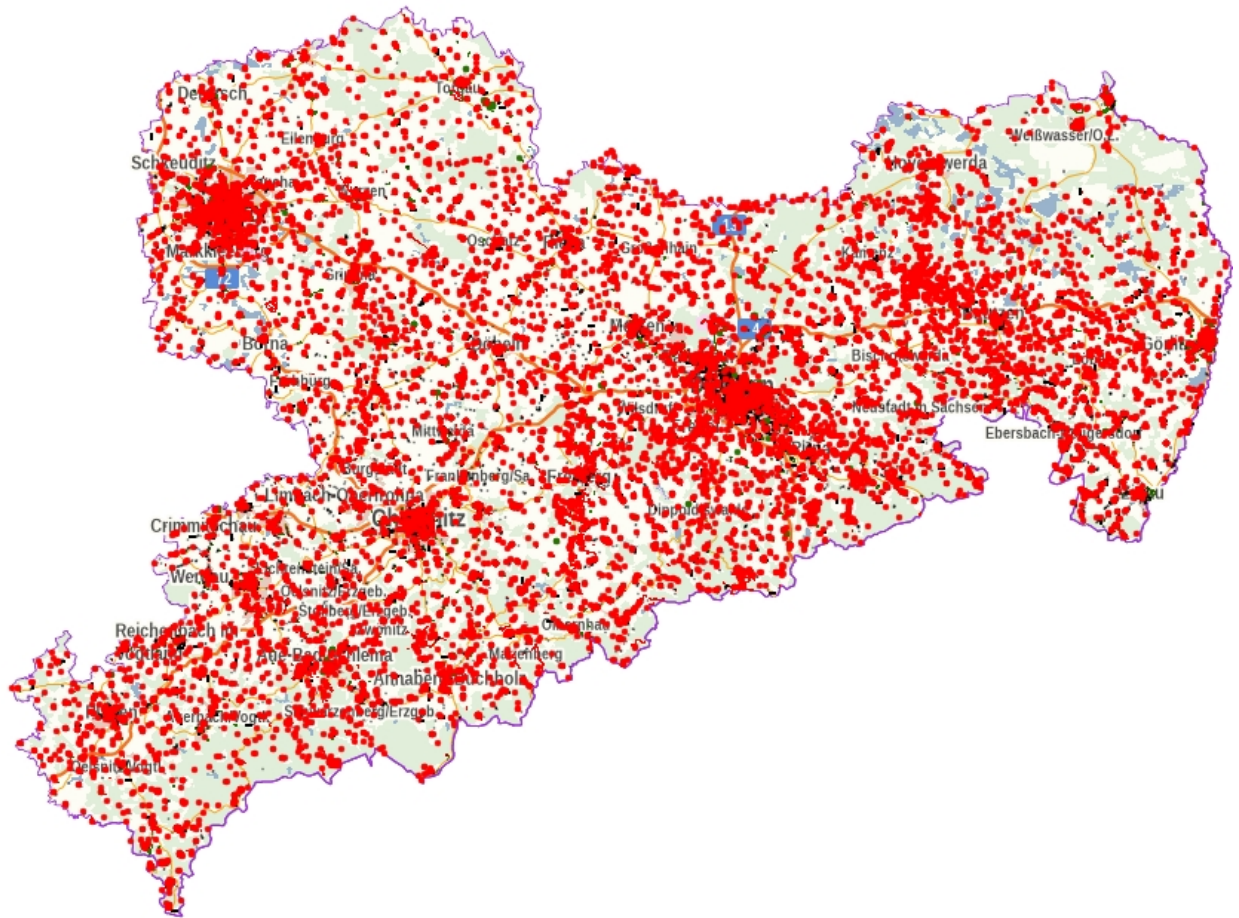
Ausweisungsstelle Landesamt für Denkmalpflege Sachsen



Fotonummer
Aufnahmejahr
Fotograf
Beschreibung

CVII/86/26
2005
Stephani, Dirk
Ehemalige Schleifmühle, Wohnhaus mit Anbau, Mühlgraben
und Wehr

Auszug aus der Denkmalkarte



Dieses Dokument ist gemäß der Creative Commons-Lizenz CC-BY-NC-ND urheberrechtlich geschützt.

