

## Kulturdenkmale im Freistaat Sachsen - Denkmaldokument

**Obj.-Dok.-Nr.** 09275476  
**Kreis** Bautzen  
**Gemeinde** Pulsnitz, Stadt  
**Anschrift** Schulstraße -  
**Gem. \* Fl-stck. \* Flur** Pulsnitz \* MS

### Kurzcharakteristik

Uferbefestigung der Pulsnitz mit mehreren Steindeckerbrücken (bei Schulstraße 11, siehe Obj. 09278475); bei Schulstraße 14, siehe Obj. 09275393 und Obj. 09275651; gg.über Schulstr. 36, siehe Obj. 09307646); verläuft parallel zur Schulstraße, als Grenzfluss zwischen Böhmen und der Markgrafschaft Meißen ortsgeschichtlich von Bedeutung, straßenbildprägend

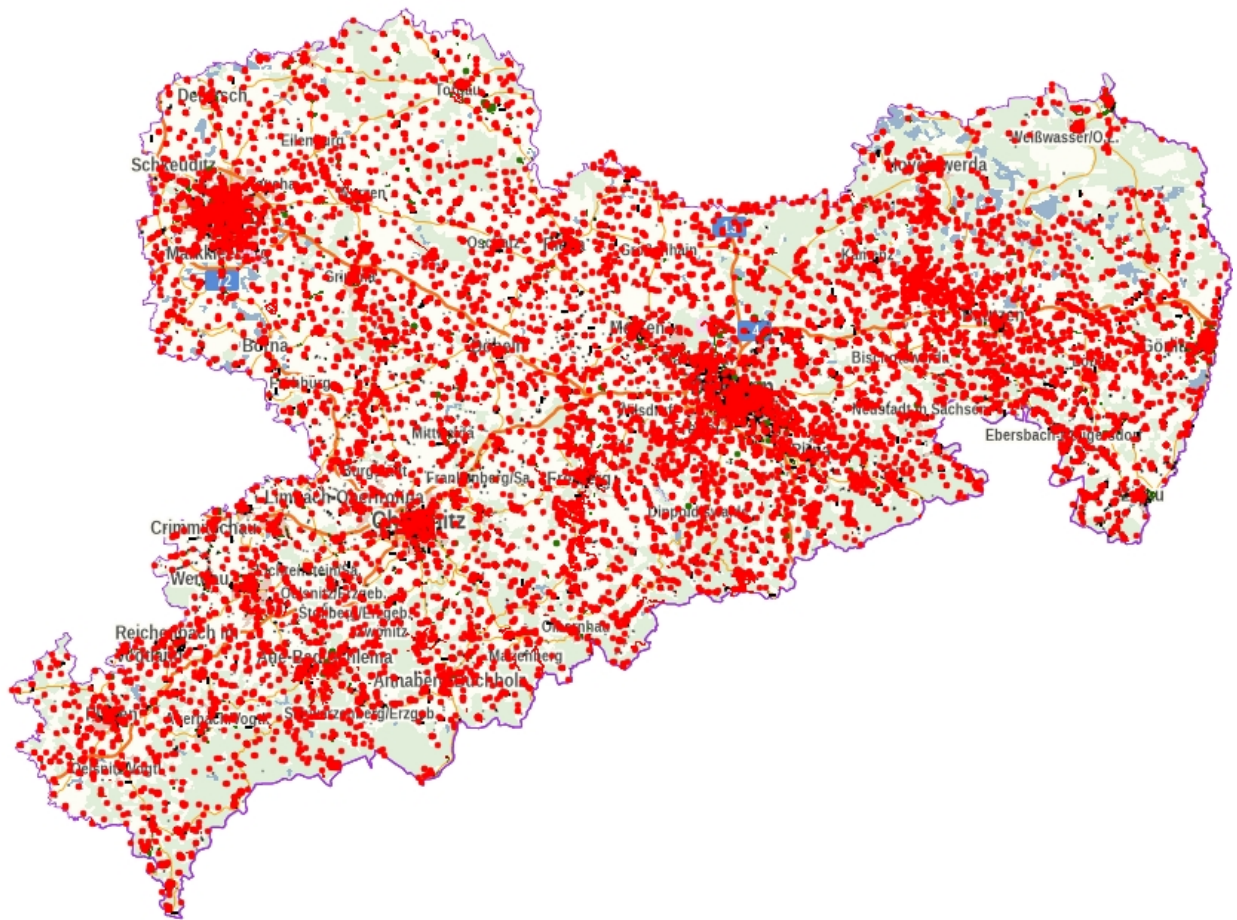
**Datierung** 19. Jh. (Uferbefestigung)

**Ausweisungsstelle** Landesamt für Denkmalpflege Sachsen



<b>Fotonummer</b>	<b>CXXIII/47/18</b>
Aufnahmejahr	2008
Fotograf	Remus, Cornelia
Beschreibung	Graben parallel zur Schulstraße mit Granitstegen

## Auszug aus der Denkmalkarte



Dieses Dokument ist gemäß der Creative Commons-Lizenz CC-BY-NC-ND urheberrechtlich geschützt.

