

## Kulturdenkmale im Freistaat Sachsen - Denkmaldokument

<b>Obj.-Dok.-Nr.</b>	09275337	
<b>Kreis</b>	Bautzen	
<b>Gemeinde</b>	Radeberg, Stadt	
<b>Anschrift</b>	Kurhausstraße -	
<b>Gem. * Fl-stck. * Flur</b>	Lotzdorf * 437/2; 437/8	
<b>Bauwerksname</b>	Kuranlage Augustusbad (Sachgesamtheit); »Dr. Willmar Schwabesche Heimstättenstiftung« (ehem.)	
<b>Zusätzl.-Anschrift</b>	Kurhausstraße -	731; 732; 736; 737; 738; 740; 741; 742; 744*Liegau-Augustusbad
<b>Zusätzl.-Anschrift</b>	Kurhausstraße -	437/8*Lotzdorf
<b>Zusätzl.-Anschrift</b>	Kurhausstraße -	735; 739*Liegau-Augustusbad
<b>Zusätzl.-Anschrift</b>	Kurhausstraße 6	437/9; 437/6*Lotzdorf

### Kurzcharakteristik

**Sachgesamtheit** Kuranlage Augustusbad, mit folgenden Einzeldenkmalen: sogenanntes Schweizerhaus (später Entbindungsklinik Dr. Stünz), Kurpalais (sogenanntes Palais-Hotel und Wirtschaftshaus), ehemalige alte Tischlerei, sogenanntes Kaffeehaus, Kurhaus (bestehend aus mehreren Gebäuden: Badehaus, Moorbadehaus, Radeberger Haus (Herrenhaus), Gartenhaus, Dresdner Haus, Kurhaus), sogenannter Luisenhof (Kurhausstraße Nr. 6) bestehend aus mehreren Gebäuden: Hauptgebäude mit Holzloggien (ehem. Feierabendheim), eingeschossiger Fachwerkbau (ehemaliges Bedienstetenhaus, heute Wohnhaus), Wirtschaftsgebäude (ehem. Pferdestall), sogenanntes Siegel-Wohnhaus und Nebengebäude (»Landhaus«), sogenannte Eremitage und Kurpark mit Schwanenteich (siehe auch Einzeldenkmalliste - Obj. 09275331, gleiche Anschrift), sowie dem sogenannten Radeberger Haus, dem Restaurations- und Galeriegebäude und dem Wirtschaftsgebäude zum Kurpalais (Sachgesamtheitsteile); baugeschichtlich, ortsgeschichtlich und sozialgeschichtlich von Bedeutung

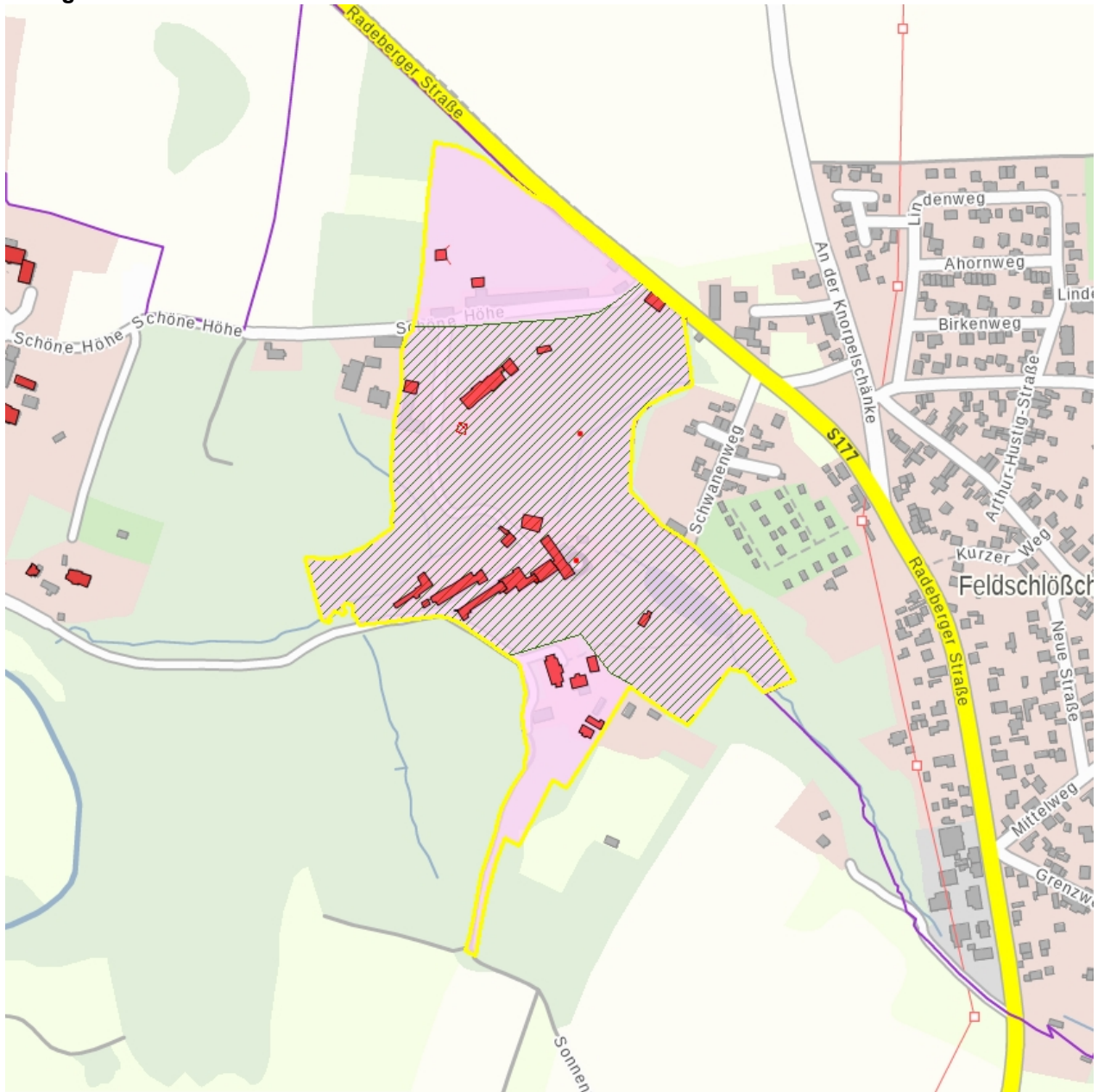
**Datierung** 1719 (Eröffnung Heilbad); Anfang 19. Jh. (Radeberger Haus); um 1880 (Restaurationsgeb., Galeriegeb.); um 1880 (Wirtschaftsgebäude zum Kurpalais)

**Ausweisungsstelle** Landesamt für Denkmalpflege Sachsen



<b>Fotonummer</b>	<b>DF 484 755</b>
Aufnahmejahr	1996
Fotograf	Reinecke, Hans
Beschreibung	Badeverwaltung, sogen. Seydelhaus

## Auszug aus der Denkmalkarte



Dieses Dokument ist gemäß der Creative Commons-Lizenz CC-BY-NC-ND urheberrechtlich geschützt.

