

Kulturdenkmale im Freistaat Sachsen - Denkmaldokument

Obj.-Dok.-Nr. 09275270
Kreis Dresden, Stadt
Gemeinde Dresden, Stadt
Anschrift Dorfstraße 11
Gem. * Fl-stck. * Flur Niedergohlis * 30

Kurzcharakteristik

Wohnstallhaus, Scheune, Seitengebäude, Hofeinfahrt und Pforte eines Dreiseithofes; zeittypische verputzte Bauten mit Satteldächern, Seitengebäude mit Kumthalle, Anlage als Zeugnis ländlicher Architektur und Volksbauweise seiner Zeit baugeschichtlich bedeutend und als Teil des historischen Dorfkerns von Niedergohlis zudem von Belang für die Ortsgeschichte

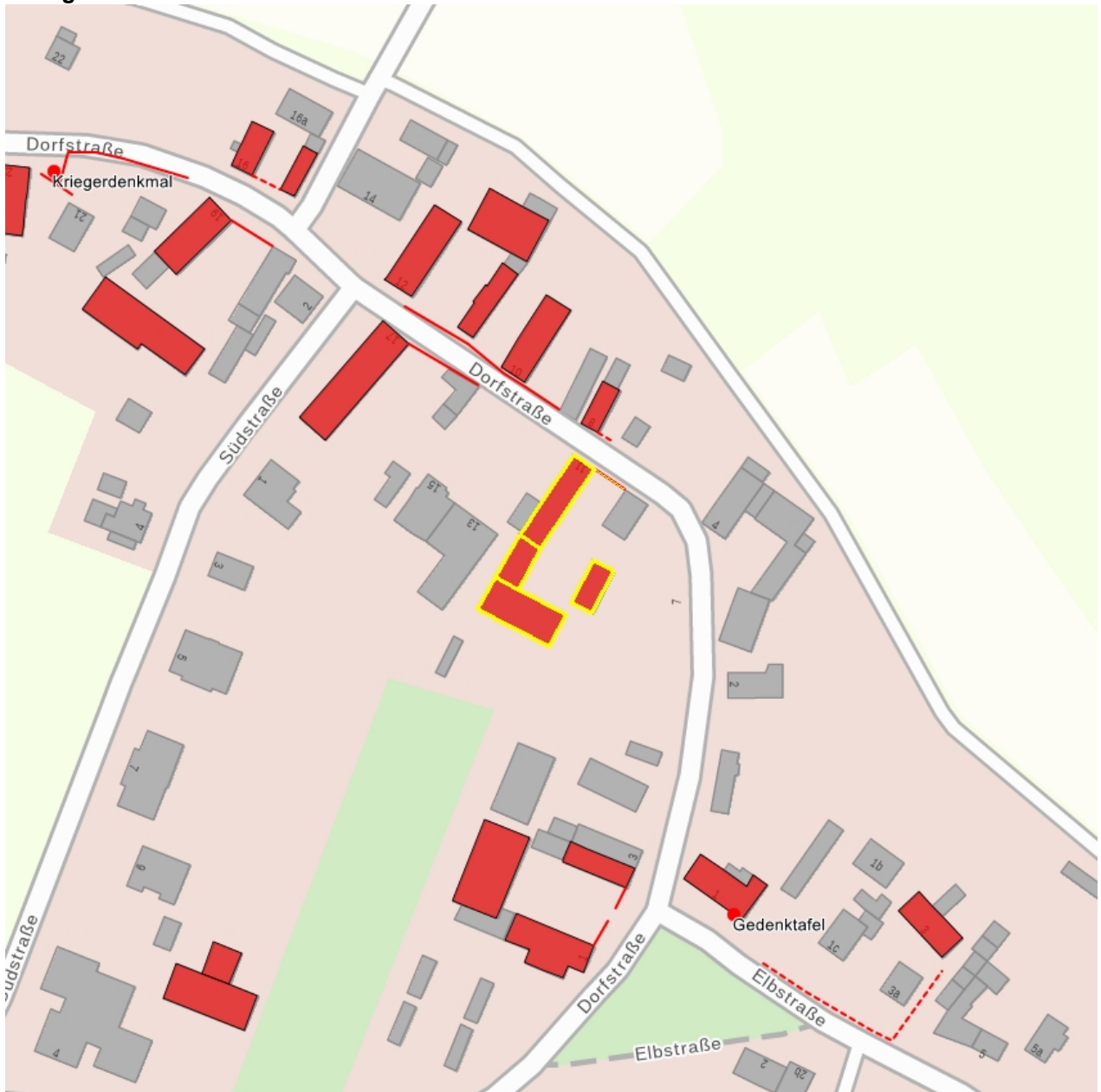
Datierung bez. 1802 (Wohnstallhaus)

Ausweisungsstelle Landesamt für Denkmalpflege Sachsen



Fotonummer	F 09275270 C
Aufnahmejahr	2017
Fotograf	Gühne, Dorit
Beschreibung	Wohnstallhaus und Toreinfahrt, von NO

Auszug aus der Denkmalkarte



Dieses Dokument ist gemäß der Creative Commons-Lizenz CC-BY-NC-ND urheberrechtlich geschützt.

