

Kulturdenkmale im Freistaat Sachsen - Denkmaldokument

Obj.-Dok.-Nr.	09275096
Kreis	Dresden, Stadt
Gemeinde	Dresden, Stadt
Anschrift	Talstraße 62
Gem. * Fl-stck. * Flur	Cossebaude * 508/4
Bauwerksname	Kurfürstlicher Weinberg (Sachgesamtheit); Königl. Hinterberg

Kurzcharakteristik

Einzeldenkmale der Sachgesamtheit Kurfürstlicher Weinberg: Winzerhaus, zwei Nebengebäuden, Bruchsteinmauer entlang des Grundstückes und Weinberg (siehe auch Sachgesamtheitsliste Obj. 09306541); von Bedeutung für die Geschichte des Weinanbaus im südlichen Elbraum bei Dresden, Anlage mit den benachbarten Weinbergen von landschaftsgestaltendem Wert

Datierung Ende 18. Jh. (Winzerhaus); 17. Jh. (Weinberg)

Ausweisungsstelle Landesamt für Denkmalpflege Sachsen



Fotonummer **DF 700 773**
Aufnahmejahr
Fotograf
Beschreibung



Fotonummer **DF 700 775**
Aufnahmejahr
Fotograf
Beschreibung



Fotonummer **F 09275096 A**
Aufnahmejahr
Fotograf
Beschreibung

2014
Machold, Bärbel
Winzerhaus, Hofseite



Fotonummer **F 09275096 B**
Aufnahmejahr
Fotograf
Beschreibung

2014
Machold, Bärbel
Winzerhaus und Bruchsteinmauer entlang der Straße mit Zufahrt



Fotonummer **F 09275096 C**
Aufnahmejahr
Fotograf
Beschreibung

2014
Machold, Bärbel
Straßenseitiges in Bruchsteinmauer entlang der Straße eingefügtes Nebengebäude



Fotonummer **F 09275096 D**
Aufnahmejahr
Fotograf
Beschreibung

2014
Machold, Bärbel
Hofseite und östliche Giebelseite des großen Nebengebäudes



Fotonummer
Aufnahmejahr
Fotograf
Beschreibung

F 09275096 E
2014
Machold, Bärbel
Beide Nebengebäude mit Winzerhaus dahinter, Weinberg und Bruchsteinmauer entlang der Straße



Fotonummer
Aufnahmejahr
Fotograf
Beschreibung

F 09275096 F
2014
Machold, Bärbel
Westliches Nebengebäude, Weinberg und Bruchsteinmauer entlang der Straße



Fotonummer
Aufnahmejahr
Fotograf
Beschreibung

F 09275096 G
2014
Machold, Bärbel
Weinberg



Fotonummer
Aufnahmejahr
Fotograf
Beschreibung

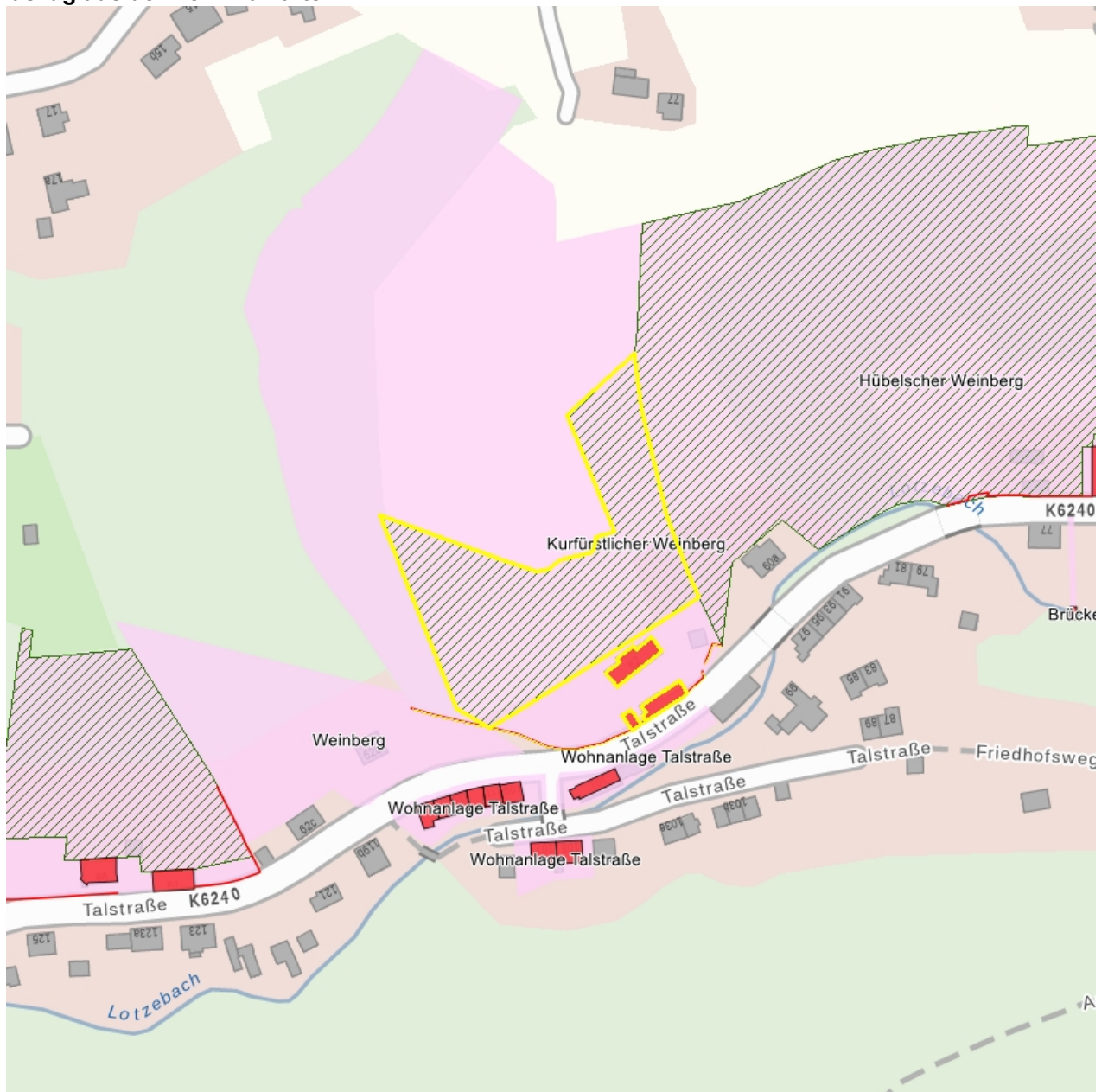
F 09275096 H
2014
Machold, Bärbel
Infotafel am Eingang zum Grundstück



Fotonummer
Aufnahmejahr
Fotograf
Beschreibung

F 09275096 I
2016
Müller, Michael
Östliche Mauer zum Flst. 542, im Hintergrund Winzerhaus

Auszug aus der Denkmalkarte



Dieses Dokument ist gemäß der Creative Commons-Lizenz CC-BY-NC-ND urheberrechtlich geschützt.

