

## Kulturdenkmale im Freistaat Sachsen - Denkmaldokument

**Obj.-Dok.-Nr.** 09273293  
**Kreis** Görlitz  
**Gemeinde** Olbersdorf  
**Anschrift** Schulweg 13  
**Gem. \* Fl-stck. \* Flur** Olbersdorf \* 1099/5  
**Bauwerksname** Neue Schule

### Kurzcharakteristik

Schule mit Turnhalle und Wirtschaftsgebäude; Entwürfe für die Neue Schule (Zentralschule) von Architekt Prof. Wilhelm Jost, Dresden, traditionalistischer Schulbau mit expressionistischen Anklängen, Mittelturn über drei Geschosse mit spitzem Helm, im Innern vier Brunnenfiguren aus Majolika, ortsbildprägende Lage, kunsthistorisch, ortsgeschichtlich und baugeschichtlich von Bedeutung

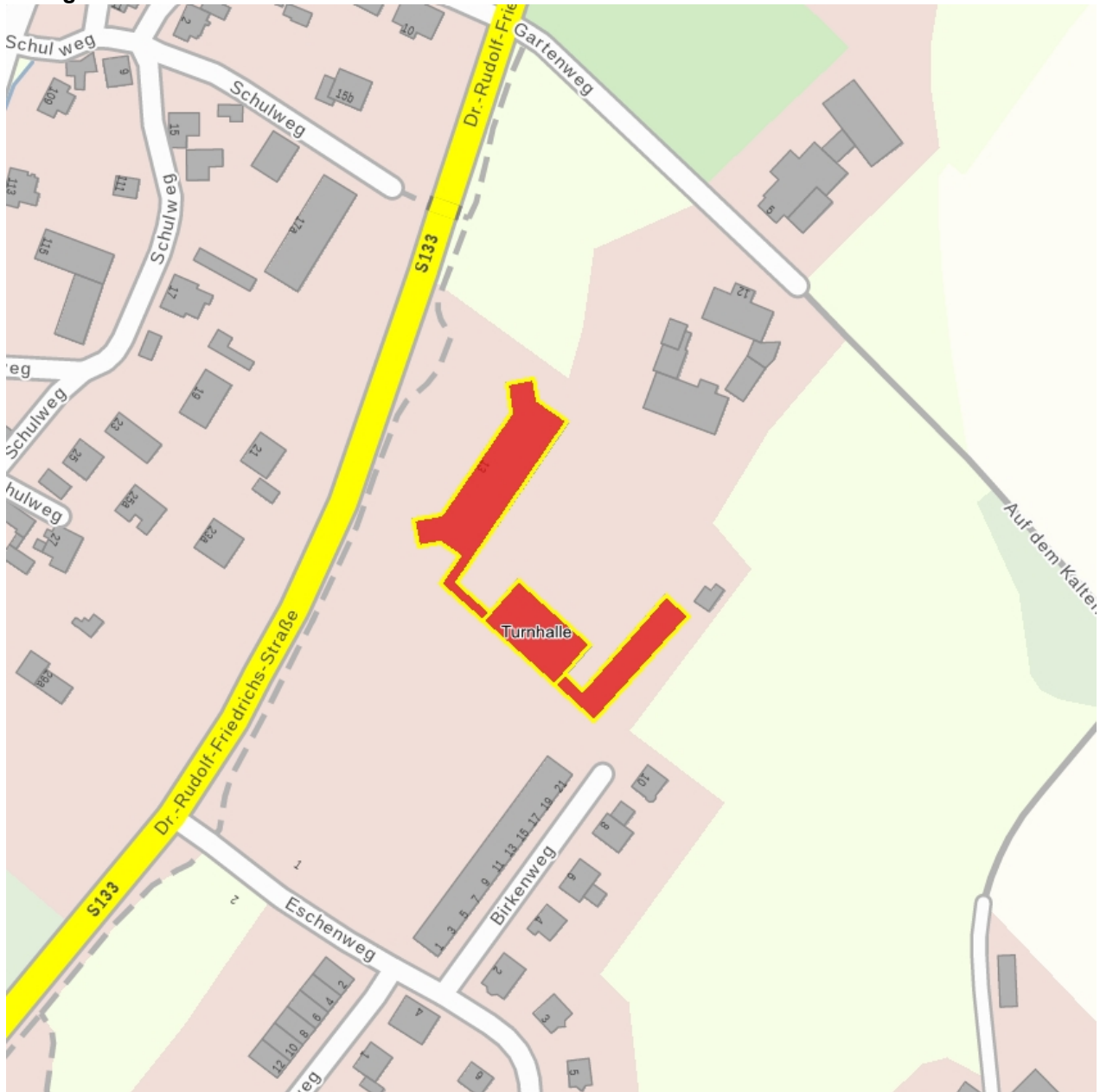
**Datierung** 1928-1929 (Schule)

**Ausweisungsstelle** Landesamt für Denkmalpflege Sachsen



<b>Fotonummer</b>	<b>F 09273293 A</b>
Aufnahmejahr	2011
Fotograf	Nitzsche, Mathis
Beschreibung	Schule

## Auszug aus der Denkmalkarte



Dieses Dokument ist gemäß der Creative Commons-Lizenz CC-BY-NC-ND urheberrechtlich geschützt.

