

Kulturdenkmale im Freistaat Sachsen - Denkmaldokument

Obj.-Dok.-Nr. 09273182
Kreis Meißen
Gemeinde Nünchritz
Anschrift Zum Rittergut 4
Gem. * Fl-stck. * Flur Merschwitz * 43
Bauwerksname Pfarrhof

Kurzcharakteristik

Pfarrhof mit Pfarrhaus, Seitengebäude und Torbogen; Pfarrhaus im Heimatstil der 1920er Jahre, älteres Seitengebäude verputzter Massivbau, ortsgeschichtlich von Bedeutung

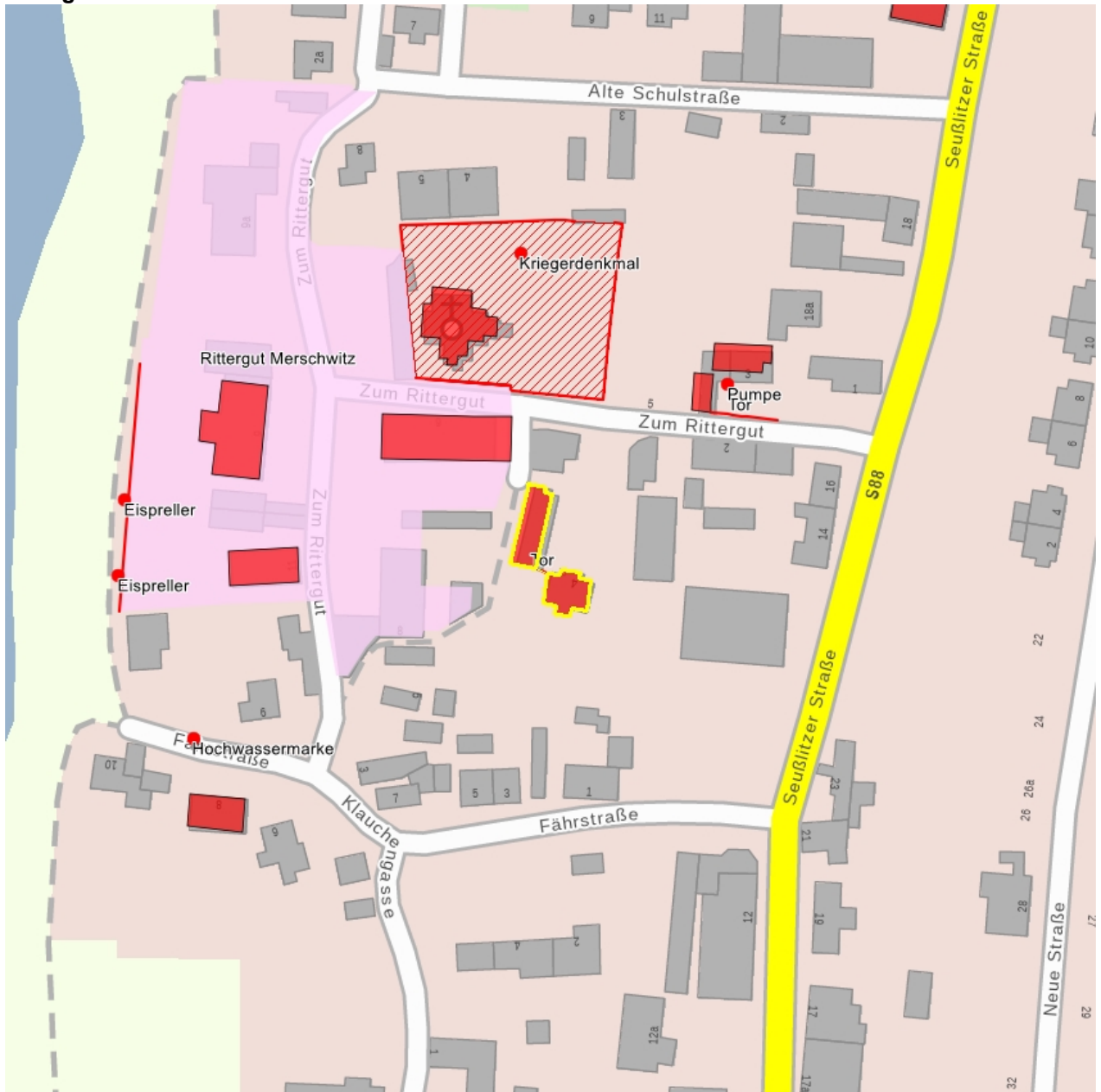
Datierung bez. 1929 (Pfarrhaus); um 1800 (Seitengebäude)

Ausweisungsstelle Landesamt für Denkmalpflege Sachsen



Fotonummer LXXX/86/27
Aufnahmejahr
Fotograf
Beschreibung

Auszug aus der Denkmalkarte



Dieses Dokument ist gemäß der Creative Commons-Lizenz CC-BY-NC-ND urheberrechtlich geschützt.

