

Kulturdenkmale im Freistaat Sachsen - Denkmaldokument

Obj.-Dok.-Nr. 09272558
Kreis Görlitz
Gemeinde Großschönau
Anschrift Breite Aue 32
Gem. * Fl-stck. * Flur Großschönau * 21

Kurzcharakteristik

Wohnhaus (Umgebände); baugeschichtlich und sozialgeschichtlich von Bedeutung

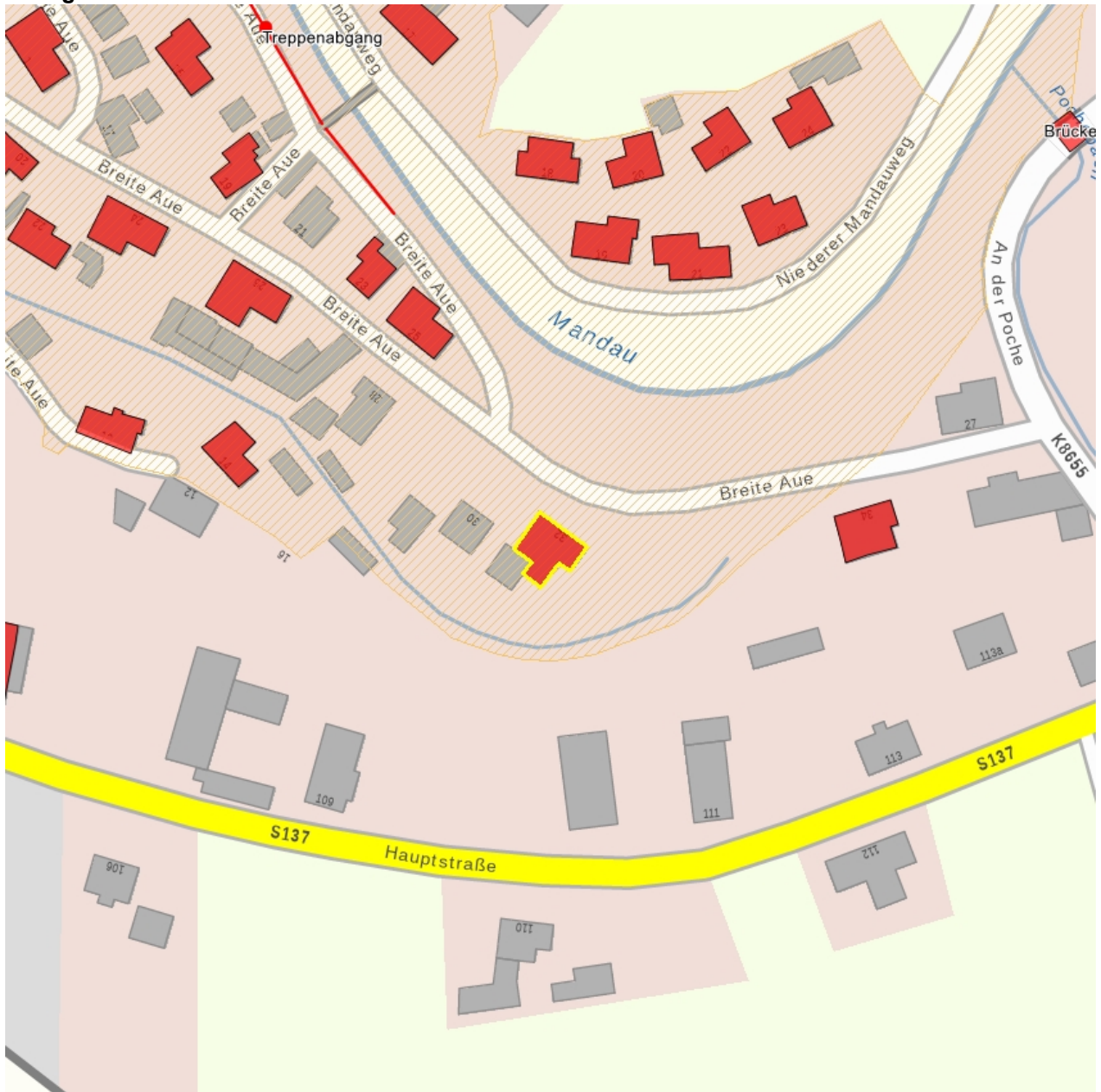
Datierung im Kern vermutlich 18. Jh. (Wohnhaus)

Ausweisungsstelle Landesamt für Denkmalpflege Sachsen



Fotonummer DF 458 139
Aufnahmejahr
Fotograf
Beschreibung Wohnhaus, Straßenansicht

Auszug aus der Denkmalkarte



Dieses Dokument ist gemäß der Creative Commons-Lizenz CC-BY-NC-ND urheberrechtlich geschützt.

